

# Uusia retkeilymahdollisuuksia geologisissa kohteissa

Vilma-Lotta Tallgren  
Geotieteiden asiantuntija

[www.salpausselkageopark.fi](http://www.salpausselkageopark.fi)

#salpausselkägeopark  
@salpausselkageopark



**unesco**  
Global Geopark

# UNESCO Global Geopark Kansainvälisesti arvokas alue

Yhtenäinen maantieteellinen alue,  
jossa on kansainvälisesti arvokkaita  
geologisia kohteita (tieteellinen arviointi)

Taustalla Unescon *Kansainvälinen  
geotieteiden ja geoparkien ohjelma*



Lemmenharjun luontopolku, Vierumäki

Kuva: Kati Komulainen

# YK:n kasvatus- tiede- ja kulttuurijärjestö UNESCO:n kohteet / verkostot



<https://www.unesco.org/>

Quick Links

## Our Shared Heritage

UNESCO designated sites connect the world and bring out the best in our shared humanity

Maailman kulttuurisen, biologisen ja geologisen monimuotoisuuden vaaliminen sekä kestävän kehityksen edistäminen



**1199**  
World Heritage Sites  
of exceptional cultural and natural value.

Maailmanperintö-kohteet



**730**  
Intangible Heritage Elements  
in 145 countries.

Aineeton kulttuuriperintö



**748**  
Biosphere reserves  
in 134 countries.

Biosfäärialueet



**213**  
UNESCO Global Geoparks  
in 48 countries.

Geopark-alueet

## Yhteinen perintömme

UNESCO:n nimeämät kohteet yhdistävät maailmaa ja tuovat esille yhteisen ihmisyytemme parhaat puolet



**GEOLOGINEN  
PERINTÖ**

**KULTTUURIPERINTÖ**

**ELOLLINEN LUONTO**

**GEO PARK**

# UNESCO:n maailmanlaajuinen geologisesti arvokkaiden alueiden verkosto

- 213 kohdetta 48 maassa
- Salpausselkä UGGp 2022



**Geo (kreik.)= Planeetta Maa**





# Geoparkit geodiversiteetin näyteikkunoina





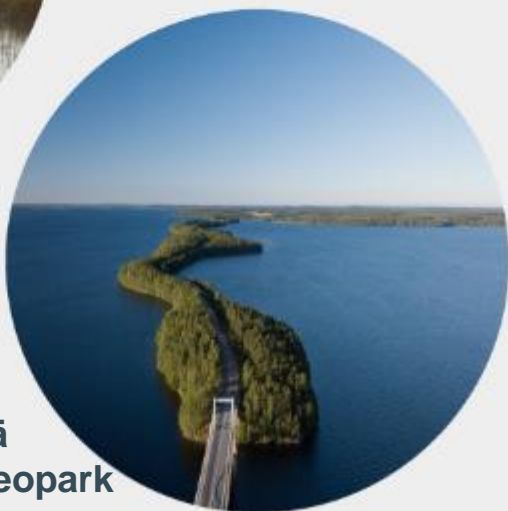
Rokua  
UNESCO Global Geopark (2010/2015)



Kraatterijärvi  
UNESCO Global Geopark (2024)



Lauhanvuori-Hämeenkan-  
gas  
UNESCO Global Geopark  
(2020)



Salpausselkä  
UNESCO Global Geopark  
(2022)



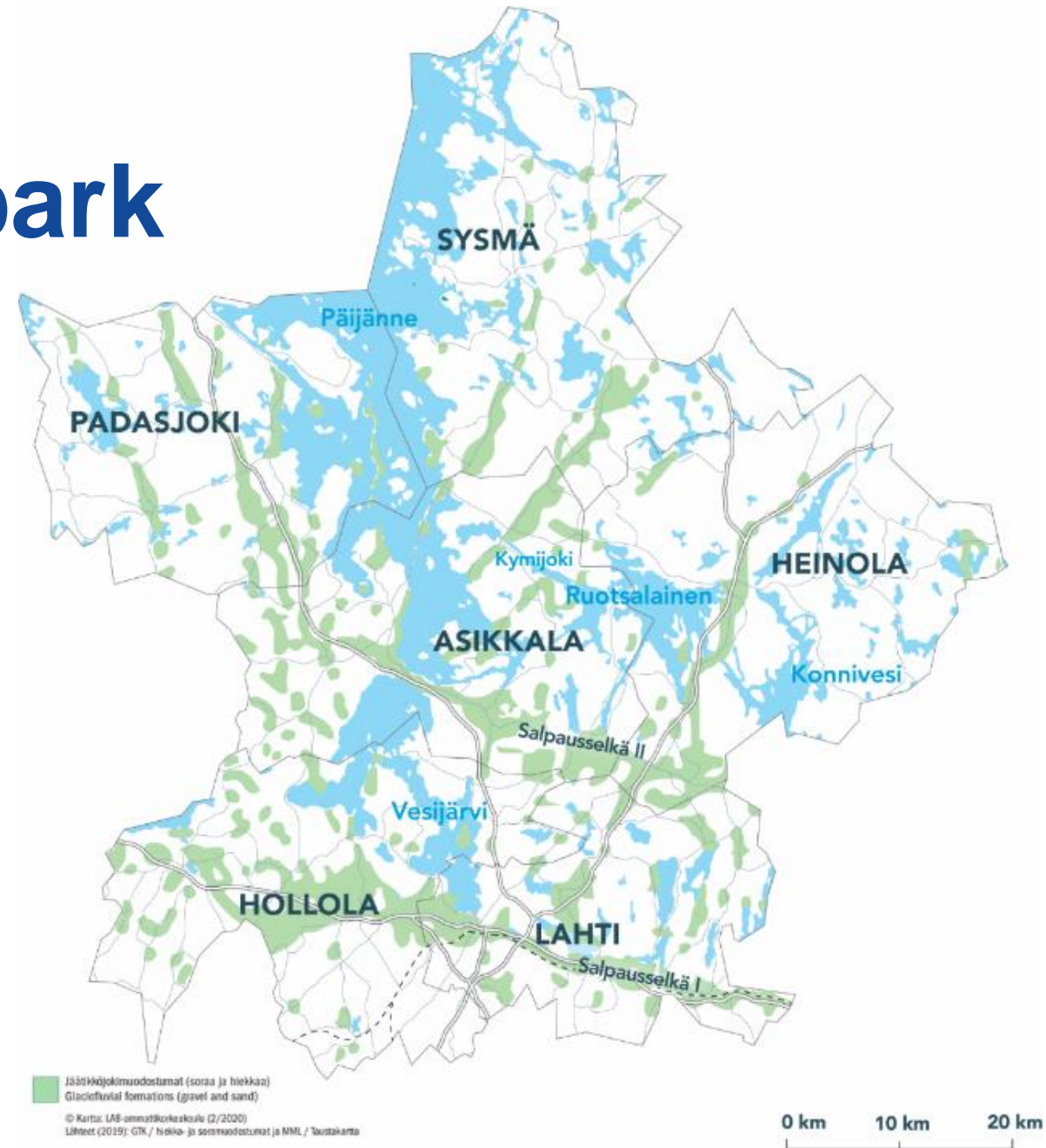
Saimaa  
UNESCO Global Geopark (2021)



# Salpausselkä UNESCO Global Geopark

*Veden muovaama maisema*  
*A Landscape Created by Water*

#salpausselkägeopark  
#vedenmuovaamamaisema







**1. SALPAUSSELKÄ, LAHDEN URHEILUKESKUS**  
Salpausselän monipuolisia, mannerjään sulaaessa syntyneitä maastoja voi kesäisin ihailia Lahden suurmäen huipulta.

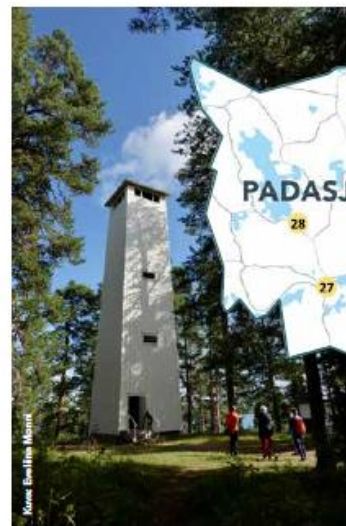
**31. VIERUMÄKI**  
Vierumäen viehättävät luontopolut kulkevat kauniissa maisemissa pienten järvien reunustamilla, kapeilla ja jyrkkäranteisilla harjuselänteillä.

**29. KULLASVUOREN ULKOILUALUE JA MAISEMATORNIT**  
Padasjoen laivarannasta kannattaa poiketa Kullasvuoren ulkoilualueen maisematorniin (Tuomastornit), josta avautuu upea näköala Päijänteelle.

**41. KAMMIOVUORI**  
Kammiovuorelta avautuvat erämaiset näköalat Päijänteen ranta- maisemiin. Alueella on merkitty reitti laavuineen ja tulipaikoineen.

## Mielenkiintoisia luonto- ja kulttuurikohteita alueella

- Lahden urheilukeskus, Hiihtomuseo ja Salpausselän ulkoilualue
- Lahden matkustajasatama, Pikku-Vesijärvi ja Lanu-puisto, Lehmusreitti
- Radiomäki, Radio- ja tv-museo Mastola, kaupungintalo
- Lapakiston luonnonsuojelualue
- Liikuntakeskus Pajulahti
- Sammalsillansuo ja Sylvöjärvi
- Linnaistensuo
- Luhdanjoen lintutorni
- Lahden terveismetsä, Likolampi ja Kintterön luonnonsuojelualue
- Mukkulan uimaranta, puisto ja kartano, Ritamäen luonnonsuojelualue
- Enonsaari
- Messilän uimaranta ja satama
- Tiirismaan ulkoilualue ja Pirunpesä
- Tiijjärvet ja Soisalmensuo
- Salpa-suppa
- Kutajärven luontopolku ja lintutorni
- Hollolan kirkonkylän kulttuuriympäristö, keskiaikainen kirkko ja Kapatuosian linnavuori
- Huljalan Helvetti, Helvetinrotko
- Aurinkovuoren ulkoilualue
- Vääksyn kanava ja -joki, Vanha Vääksy ja Päijännetalo, Kalmarin uimaranta, satamat
- Pasolanvuoren luontopolku
- Urajärven kartano
- Kalkkisten kylä ja Kymijoki
- Kalkkisten kanava ja koski
- Pulkkilanharju ja Asikkalan kirkonkylän kulttuuriympäristö
- Taruksen alue
- Auttoisten kylän kulttuurimaisema
- Vesijaon kylän kulttuurimaisema
- Padasjoen laivaranta, Kullasvuoren ulkoilualue ja maisematornit, Mainiemi
- Kelvenne
- Suomen Urheiluopisto, Vierumäki
- Heinolan puistot, Kymenvirta ja rantareitit, satama ja Kylpylän uimaranta
- Ruotsalaisen rantareitit ja saaret
- Heinolan Salomaa ja Sataojan luontopolku
- Rautavuoren luontopolku ja Heinolan kirkonkylän kulttuuriympäristö
- Paistjärven suojelualue
- Pirunkirkko
- Onkiniemen liukuva kivi
- Päijätsalon reitit ja näkötorni, satamat
- Sysmän keskiaikainen kirkko, rautakautiset kuppikivet, Lintuvedet ja Ohrasaari
- Kammiovuori



**17. KAPATUOSIAN LINNAVUORI**  
Kapatuosian arkeologisissa kaivauksissa on tehty paljon mielenkiintoisia löytöjä, vanhimmat niistä kivikautisia. Mäen huipulta ja näkötorista voi ihailia Vesijärven maisemia.



**37. PIRUNKIRKKO**  
Mannerjään muovaama, jylhä rapakivinen Pirunkirkko Paistjärven alueella on vaikuttava geologinen retkikohta.

0 km 10 km 20 km

**PÄIJÄNTEN KANSALLISPUISTO**

**HEINOLAN KANSALLINEN KAUPUNKIPUISTO**



**13. PIRUNPESÄ**  
Pirunpesä on mahtava Tiirismaan kvartsiittikalliota lävistävä rotko, joka houkutteli matkailijoita jo 1900-luvulla.



**7. LINNAISTENSUO**  
Lahden keskustan lähellä sijaitsevan, erämaatunnelmaa henkivän Linnaistensuon poikki kulkee pitkospuureitti.



# Tiirismaa ja Pirunpesä, Hollola

- Etelä-Suomen korkein kohta (222,6 m)
- Kvartsiittia, erikoisuus Etelä-Suomessa
  - Lähes 2 miljardia vuotta vanhaa entistä merenpohjaa, joka metamorfoitui vuorijonopoimutuksessa
- Pirunpesän pystysuorat seinämät ovat jopa 20 m korkeita
  - Syntyi jäärven purkautuessa kallioperän heikkousvyöhykkeen kautta n. 12 000 v sitten
- Valtakunnallisesti arvokas kallioalue, Natura 2000 – alue
- Luontopolku ja muita reittejä, talvisin hiihtolatu, kotilaavu ja nuotiopaikkoja
- Lähellä esimerkiksi Soisalmensuo ja Tiilijärvet



Hans Hausen, Geologian tutkimuskeskus, 1909



Kuva: Vilma-Lotta Tallgren

# Pajulahden urheiluopisto, Lahti

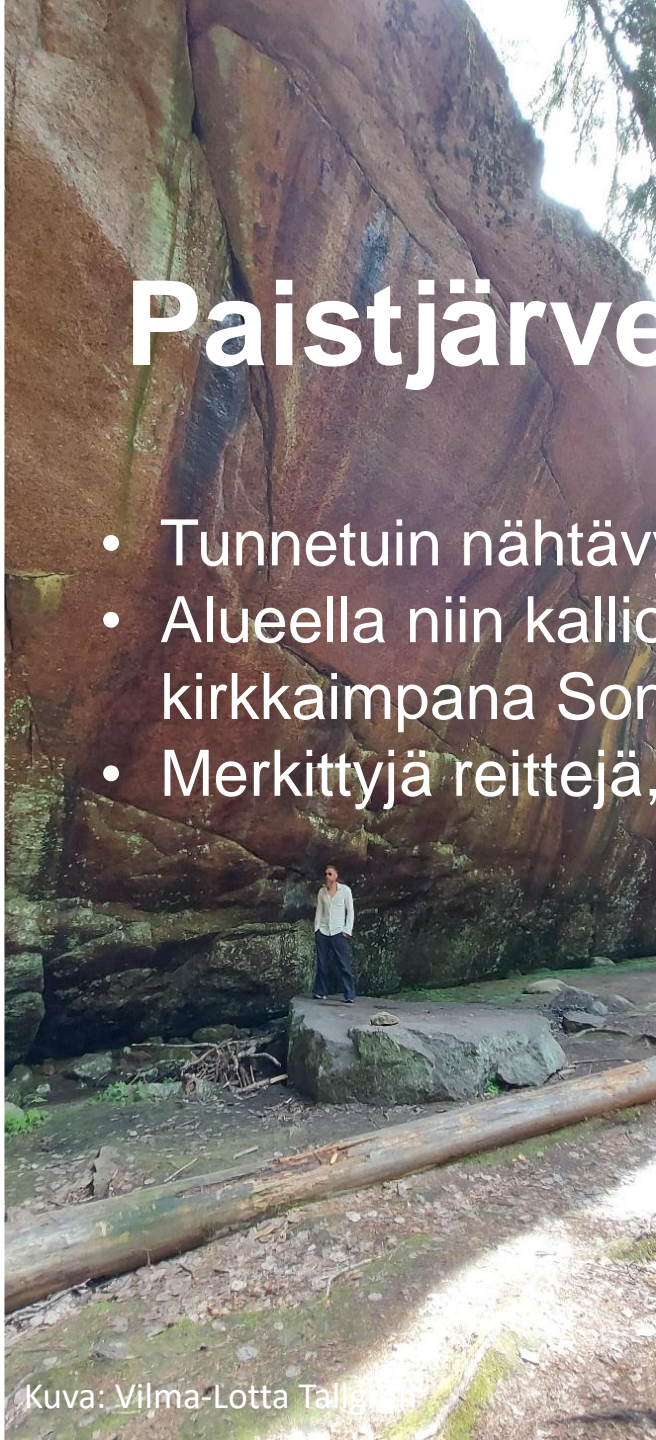
- Ympäristössä on paljon suuntautuneita järviä
  - Suuntautuneet kallioperän murroslinjojen mukaisesti
  - Ruhjeet ja murrokset tyypillisiä Suomen kallioperälle!
- Urheiluopiston kahvilan kallioseinä on migmatiittia (seoskiveä)
- Urheiluopiston palvelut, luontoliikunta mahdollisuudet



Kuva: Kati Komulainen

# Paistjärven alue, Heinola

- Tunnetuin nähtävyys mahtava rapakivinen Pirunkirkon jyrkänne
- Alueella niin kallio- kuin harjumaastoa, kirkasvetisiä järviä hiekkarantoineen, kirkkaimpana Sonnanen
- Merkittyjä reittejä, nuotiopaikkoja, keittokatos, telttailualue





Kuva: Kati  
Komulainen

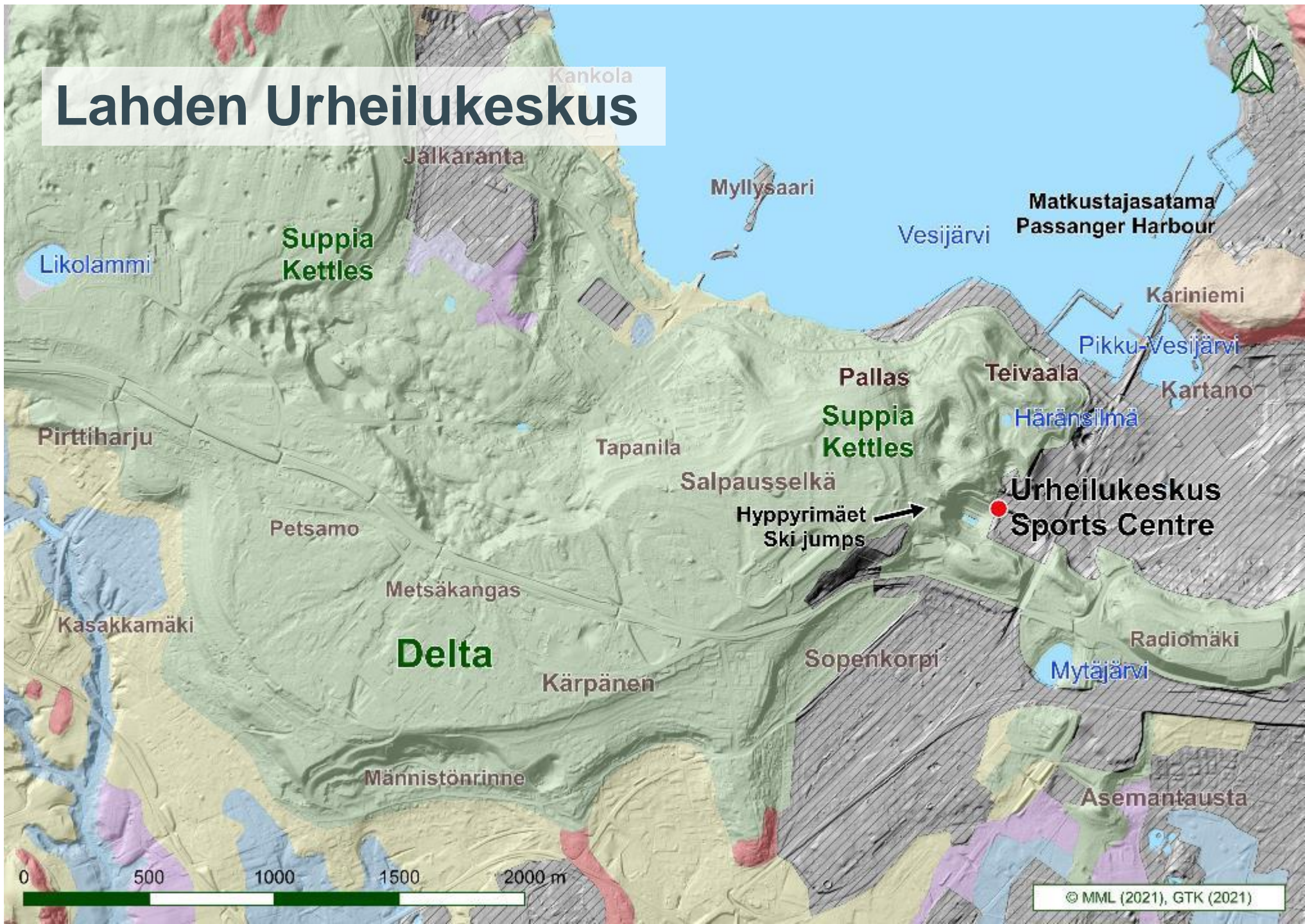
# Kapatusian linnavuori ja Hollolan kirkonkylä

- Kapatusia on osa Vesijärven rannalla kohoavaa harjua
- Arkeologisesti merkittävä kohde
  - Toiminut luultavasti linnavuorena viikinkiajalta keskiajan loppuun
  - Vanhimmat jäljet ihmistoiminnasta kuitenkin jo kivikaudelta 8000 vuoden takaa, jolloin Kapatusia oli saari
- Luontopolku, huipulla kesäisin auki oleva näkötorni
- Mäen juurella Hollolan keskiaikainen kivikirkko

# Lahden Urheilukeskus

- Ensimmäisellä Salpausselällä, Vesijärven kupeessa
- Urheilukeskuksen maasto on monimuotoista jyrkkine rinteineen, suppineen ja muinaisrantoineen
- Toiminnallisesti ja historialtaan monipuolinen kohde

# Lahden Urheilukeskus



Syrjänsupat

Päijänne

Aurinkovuori

## Toinen Salpausselkä Växjöns länsipuolella

Vesijärvi

Kuva: J-P Palmu, GTK

Växjö





Kuva: J. Väätäinen, GTK



Kuva: Eetu Linnankivi

# Aurinkovuori, Asikkala

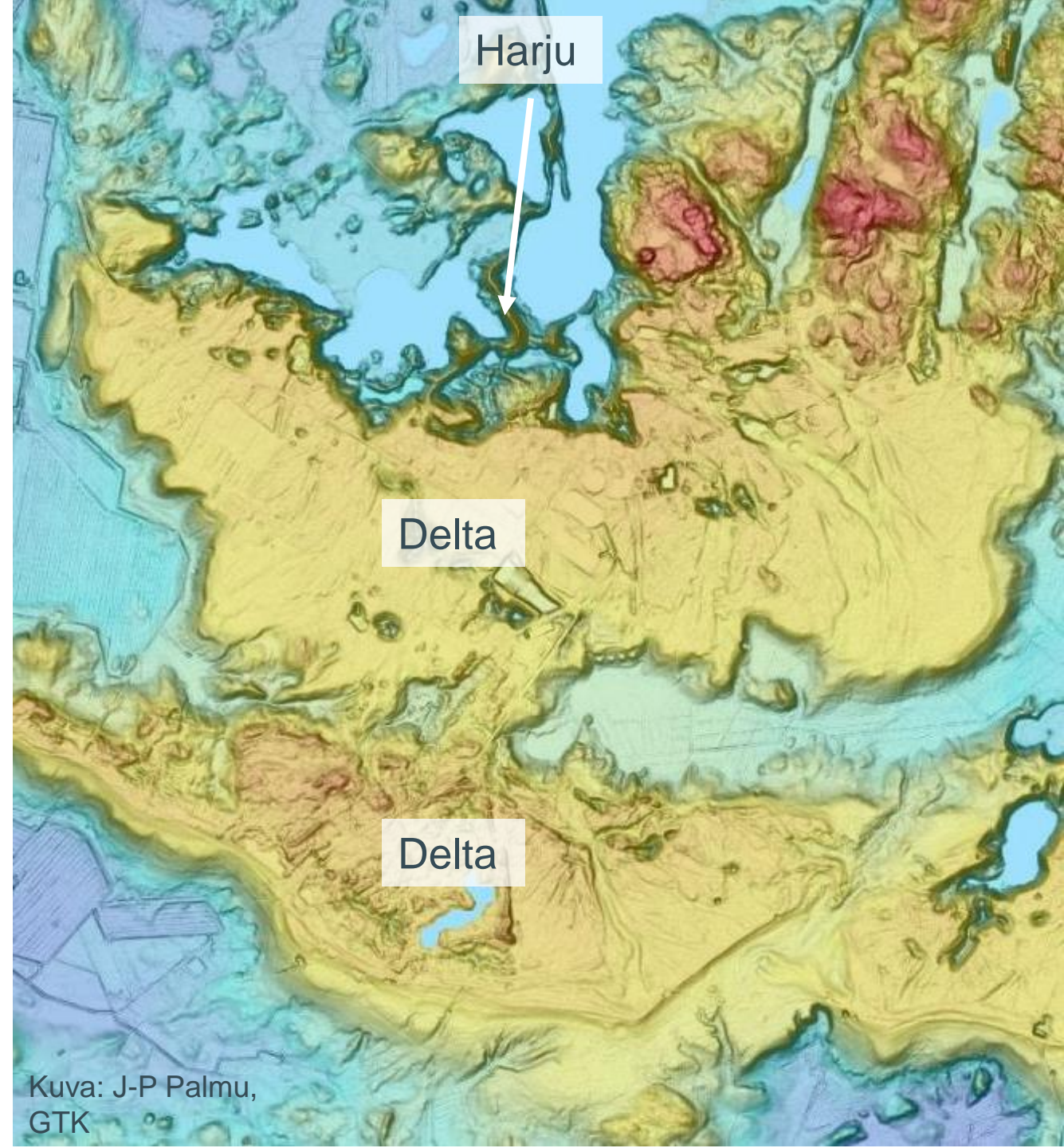
- Osa Toista Salpausselkää
- Vesijärven ja Päijänteen välissä
- Mm. Natura 2000 -alue ja pohjavesialuetta
- Monipuoliset ulkoilureitit, hiihtoladut, näköalapaikat, laavut, kuntoportaat jne.
- Aurinko-Ilves –reitti Evolle
- Vieressä Vanha Vääksy, Vääksyn kanava ja Vääksyjoki

# Vierumäenkangas, Heinola

- Toisella Salpausselällä
- Harju kohti pohjoista
- Suppalampia ja lähteitä
- Suomen Urheiluopisto, perustettu 1927
  - Suomen Olympiakomitean virallinen harjoitus- ja valmennuskeskus ym.
  - Valtakunnallisesti merkittävä rakennettu kulttuuriympäristö
- Lemmenharjun luontopolku ja muu ulkoilureitistö



Kuva: Kati Komulainen



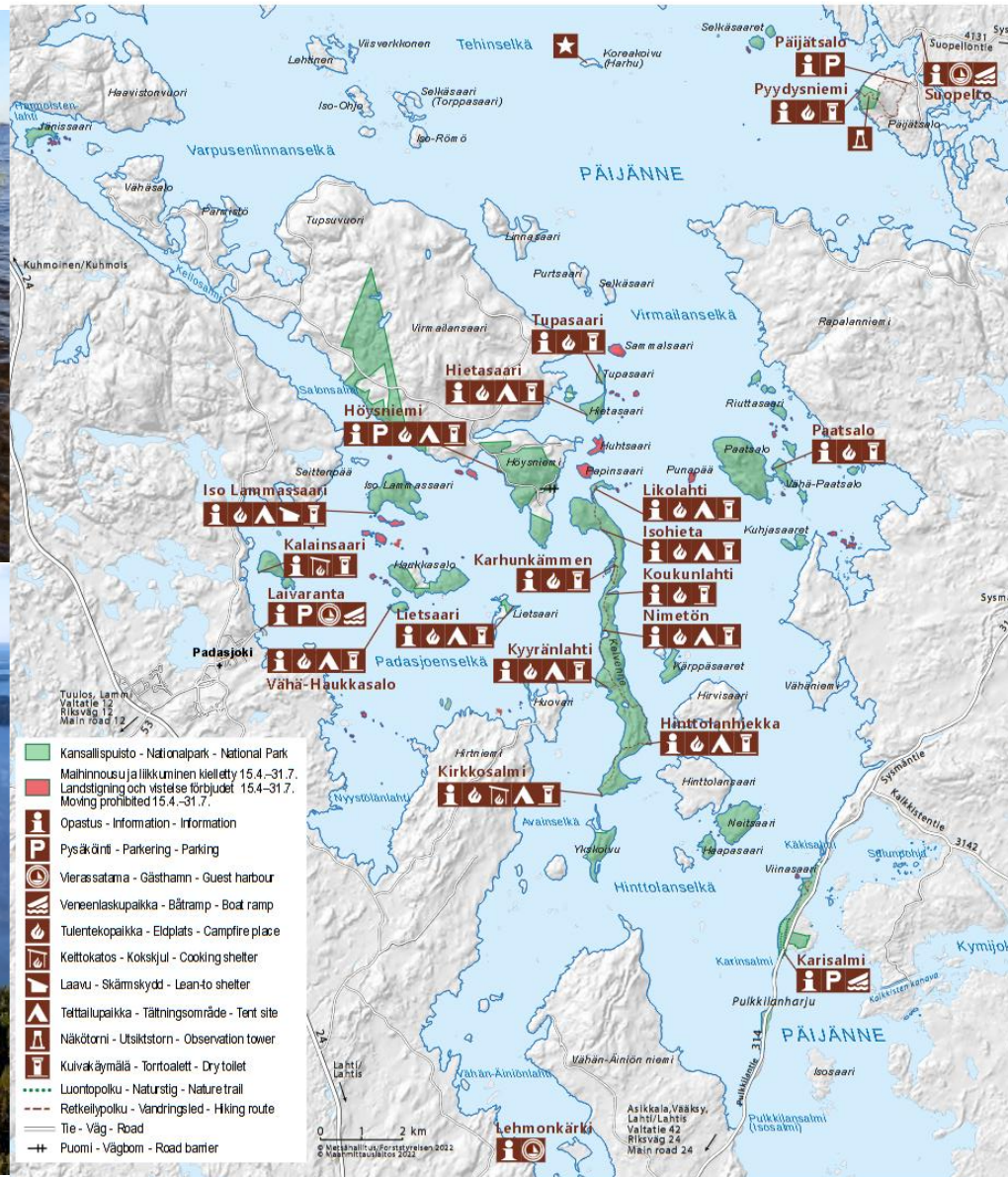
Kuva: J-P Palmu,  
GTK



Kuva: Kati Komulainen



Kuva: J. Väättäin, GTK



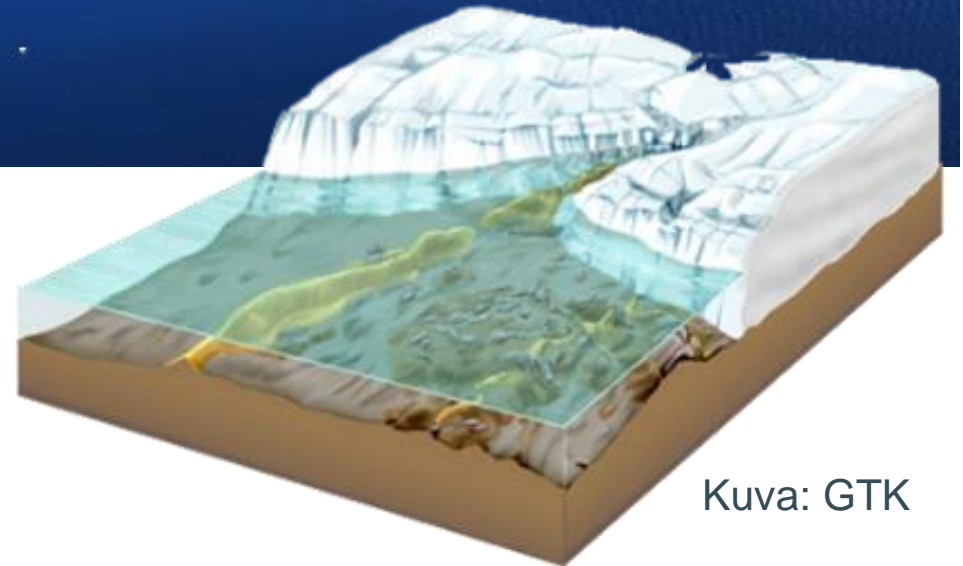
Kuva: Vilma-Lotta Tallgren

# Pulkkilanharju, Asikkala

- Osa Toiselta Salpausselältä pitkälle Sysmän puolelle ulottuvaa harjua
- Koostuu silloilla yhdistetyistä harjusaarista ja vedenalaisista harjuselänteistä
- Kulkee Päijänteen halki ja erottaa toisistaan
- Kuuluu osin kansallispuistoon ja on osa valtakunnallisesti arvokasta maisema-aluetta
- Merkittävä lintujen kevät- ja syysmuuton tarkkailupaikka
- Luontopolku



Kuva: Asikkalan kunta



Kuva: GTK

Kuva: J. Väätäinen, GTK



Kuva: Kati Komulainen



## Kelvenne, Padasjoki

- Yksi Suomen suurimmista harjusaarista
- Osa Päijänteen kansallispuistoa
- Saarella on hiekkarantoja, harjulehtoja, suppia, suojaisia suppalahntia, suppalampi (Kelvenneenlampi)



Kuva: Kati Komulainen

# Vesijärvi - Lahti, Hollola, Asikkala

- Vesijärvi on patoutunut kahden Salpausselän väliin pian jääkauden loputtua n. 10 200 v sitten
  - Oli välillä osa laajaa Muinais-Päijännettä
- Pohjavesivaikutteinen järvi on alun perin ollut kirkasvetinen
- Maailmanlaajuisesti tunnettu vesistökunnostuskohde
- Monimuotoinen järvi, monimuotoinen kasvillisuus ja linnusto
- Suosittu virkistyskäyttökohde

# Jyrängönkoski, Heinola

- Kymijoen koski Heinolan keskustassa, katkaisee Heinolanharjun ja yhdistää Ruotsalaisen ja Konniveden



# Vesitorninmäki, Lahti

- Helposti saavutettava kalliokohde
- Migmatiittista kalliota, granaatti-kordieriitti-kiillegneisiä
- Silokalliota



# Linnaistensuo, Lahti

- Kaupungin keskustan lähellä
- Ollut alun perin pieni lampi, joka on kasvanut umpeen
- Ojitettu ennen suojelua, mutta pääosa luontoarvoista säilynyt
- Edustava esimerkki eteläisen Suomen keidassuoluonnosta



Kuva: Kati Komulainen

# Mutta missä ovat ne salatut helmet?

- Tutustu Geoparkien kohteisiin meillä <https://geoparksfinland.fi/> ja maailmalla <https://www.visitgeoparks.org/>
- Tutustu luontokohteisiin esim. kuntien sivuilla tai luontoon.fi
- Katso mitä löytyy kartalta, esim. <https://kartta.paikkatietoikkuna.fi/>
- MUISTA RETKIETIKETTI!
- Geologinen luontohelmi voi olla lähempänä kuin arvaatkaan!



**unesco**

Global Geopark

**Kiitos!**

[vilma-lotta.tallgren@lahtiregion.fi](mailto:vilma-lotta.tallgren@lahtiregion.fi)

[kati.komulainen@lahtiregion.fi](mailto:kati.komulainen@lahtiregion.fi)

[www.salpausselkageopark.fi](http://www.salpausselkageopark.fi)

[facebook.com/salpausselkageopark](https://facebook.com/salpausselkageopark)

Instagram [@salpausselkageopark](https://instagram.com/salpausselkageopark)

Kintterönlammi

Kuva: Markus Hänninen