

Vantaan kaupunki
Kirjaamo

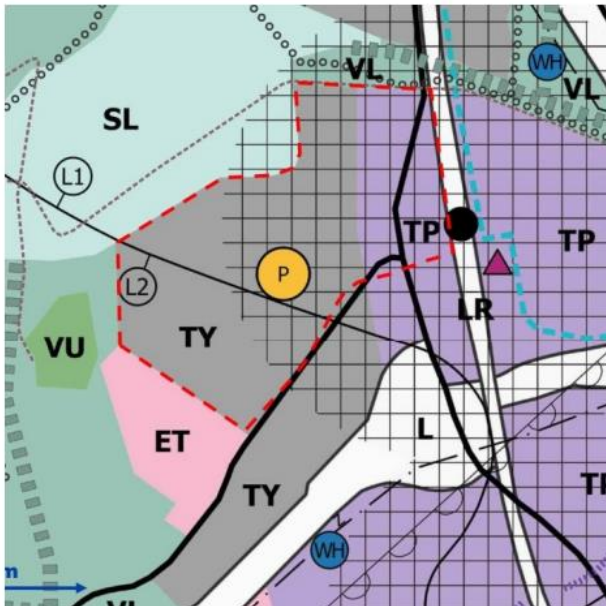
14.11.2024

Mielipide asemakaavasta nro 251500, Vehkalan länsipuoli 2

Suomen Luonnonsuojeluliiton Vantaan yhdistys lausuu mielipiteenään Vehkala länsipuoli 2:n kavasuunnitelmasta (251500) seuraavaa. Mielipiteessä on hyödynnetty kaavaselostuksen ja kaavakarttojen lisäksi yhdistyksen luonnonsuojeluryhmän 11.11.2024 tekemää maastokatselmusta.

Luonnontilaisia lehtoja ja noroja

Kaavan suunnittelualueen pohjoispuolella on voimassa olevaan yleiskaavaan merkitty suojelualuevaraus. Jotta suunnitellun suojelualan luontoarvot säilyisivät, suojelualan ja rakennetun alueen väliin tulisi jäädä puskurivyöhyke. Jos rakentaminen ulottuisi suojelualan rajalle asti, sillä olisi merkittäviä vaikutuksia metsän vesitaseelle. Rakentaminen kuivattaisi suojelualan lehtoja ja tuoretta kangasta aiheuttaen luontotyyppien tilan heikentymistä.



Kuva 1. Vantaan 2020 yleiskaavasta, kaava-alue rajattuna punaisella

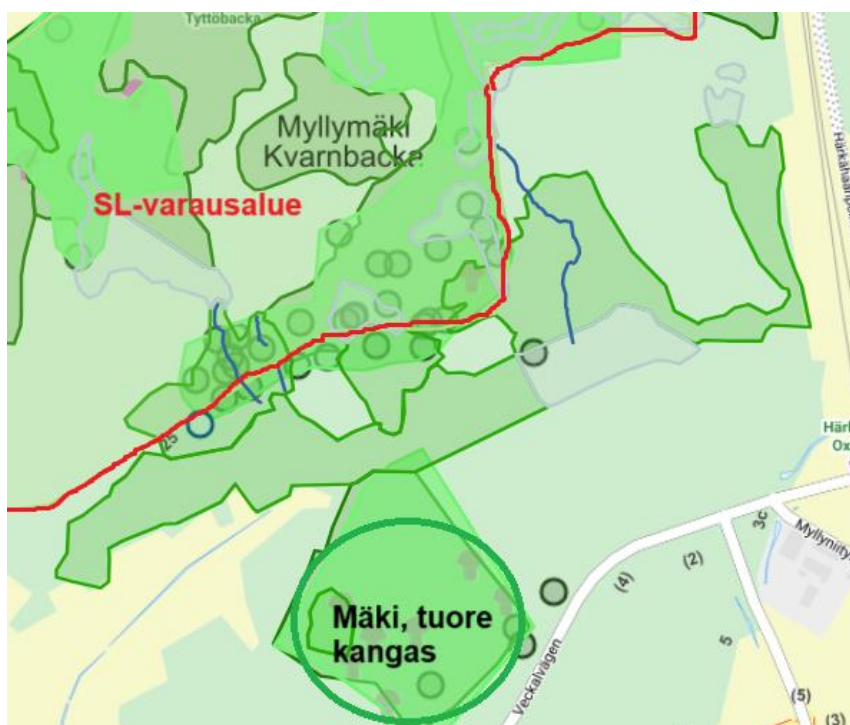
Suunnittelualan pohjoisosassa on vesilain mukaisia luonnontilaisia noroja kolme kappaletta. Lisäksi pohjoisosassa on METSO-kriteerit täyttävää tuoretta ja kosteaa lehtoa. Näiden lehtojen tila on hyvä ja ne tulisi säästää luonnontilaisina. Lehdot kytkeytyvät Tyttömäen arvokkaisiin metsiin ja tämä metsäkokonaisuus tulisi säilyttää eheänä. Alueella on myös liito-oravan elinympäristöä.



Itäisin noro

Keskimmäinen noro

Kuvat: Sara Käkelä

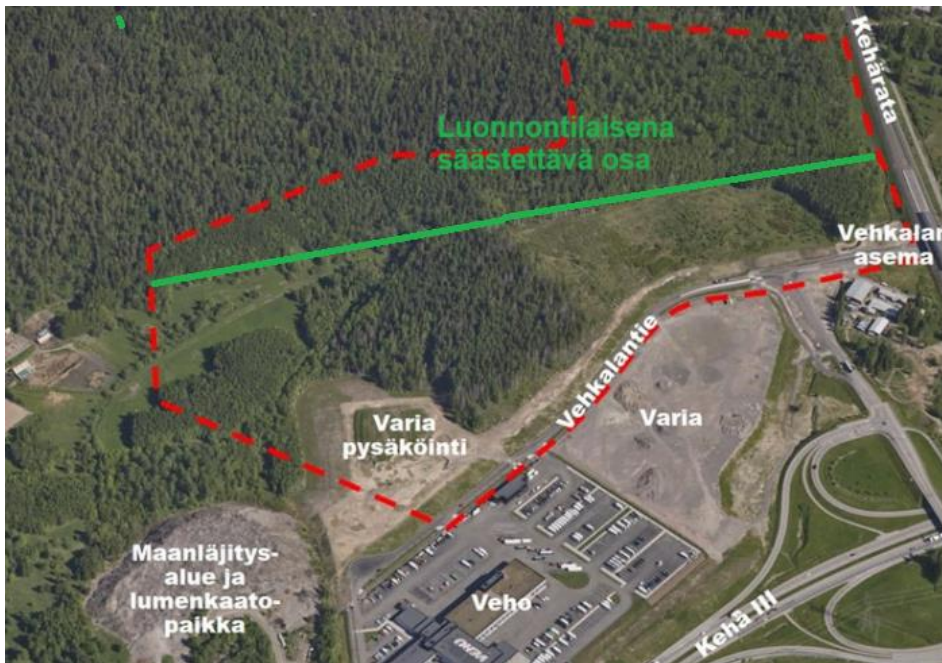


Kuva 2. Pohjakuva peräisin lähteestä kartta.vantaa.fi

Sen sijaan Vehkalantien varressa olevan mäen luonnontila on heikentynyt. Kyseinen tuore kangas on kuusivaltainen ja kirjanpainaja on päässyt levittäytymään alueelle aiheuttaen paljon puukuolemia. Tämä toki saa aikaan paljon lahopuuta ja ajan kanssa metsä elpyisi ja monimuotoistuisi.

Suunnitelmassa viitataan kokonaisheikentymättömyyteen ja mainitaan, että mahdollinen haitta arvokkaille luontoalueille kompensoidaan täysimääräisenä muualla. Mikäli haittaa suunnitellaan aiheutettavaksi, tulisi seuraavassa suunnitelmassa osoittaa mikä yleiskaavassa rakentamiselle osoitettu alue jätetään kompensaatina luonnontilaiseksi, jotta kompensatio olisi todellinen.

Yhdistyksemme vastustaa lehto- ja noroalueelle rakentamista ja esittää, että kaava-alueen pohjoinen osa jätettäisiin luonnontilaiseksi. Mikäli kaava-alueelle osoitetaan rakentamista, rakentaminen tulisi rajata alueen eteläpuolelle suon ja lehdon reunaan. Ehdotettu rajaus näkyy alla olevassa kuvassa.



Kuva 3. Pohjakuva lähteestä 251500 Osallistumis- ja arviointisuunnitelma 10.10.2024

Ystävällisin terveisin
Sara Käkälä
SLL Vantaa, hallituksen jäsen

Hyväksyjät

Minerva Schultz
SLL Vantaa, puheenjohtaja

Vesa Järvinen
SLL Vantaa, varapuheenjohtaja