



Elinkeino-, liikenne- ja
ympäristökeskus

Hämeen lähteet

Eeva Pudas

20.2.2024 | Etelä-Hämeen luonnonsuojelupiirin webinaari



Someronlähde, Janakkala

Kuka olen?

- Oulun yliopistosta valmistunut luonnonmaantieteilijä
- Tehnyt gradun Metsäntutkimuslaitokselle hieskoivun fenologiasta
- Erilaisten työtehtävien kautta päätynyt Hämeen ELY-keskukseen pohjavesitehtäviin
- Tällä hetkellä vastaan Helmi-ohjelman pienvesiteeman edistämisestä



Kellolanlähde, Hollola

Esityksen sisältö

- Pienvesien merkitys
- Millaisia ovat Hämeen lähteet?
- Lähdekartoitukset Hämeessä
- Helmi-ohjelman pienvesiteema
- Lähteiden kansalaishavainnointi



Kevätlinnunsilmä

Pienvedet

- Pienvesillä on tärkeä merkitys luonnon monimuotoisuuden ja vesitalouden kannalta
- Monet kasvilajit, linnut, hyönteiset ja kalat ovat riippuvaisia pienvesien mahdollistamasta ekosysteemistä
- Luonnonmukaiset purouomat myös tasoittavat virtaamia
- Pienvesillä tarkoitetaan puroja ja noroja, lampia, lähteitä ja lähteikköjä sekä maankohoamisrannikon fladoja ja kluuveja



Aarlammin lähde, Loppi

- Valtakunnallisten selvitysten perusteella on todettu, että luonnontilaisia pienvesiä on jäljellä enää vähän, varsinkin luonnonsuojelualueiden ulkopuolella
- Pienvesien tila on heikentynyt mm. ojitusten ja metsätaloustoimien seurauksena
- Monet lähteet on myös muutettu aikojen kuluessa vedenottoa varten kaivoiksi
- Luontotyyppien uhanalaisuuden arvioinnin mukaan Lapin eteläpuolisen Suomen kaikki puro- ja lähteikkötyypit ovat uhanalaisia
- Uhanalaisista sisävesilajeista 42 % on pienvesien lajeja



Millaisia ovat Hämeen lähteet?

- Hämeessä on hyvin edustettuna monimuotoinen harjuluonto ja myös Salpausselät kulkevat Hämeen kautta
- Edustavimmat lähteet löytyvätkin usein karkeiden maalajien alueilta, kuten harjujaksojen hiekka- ja soramuodostumista, sekä niiden reuna-alueilta
- Tästä syystä Hämeessä on lukumäärällisesti paljon erilaisia lähteitä, lähteikkökokonaisuuksia, lähdelampia ja -puroja
- Lähteiden luonnontila on kuitenkin heikentynyt ja vain pieni osa Hämeen alueen lähteistä on enää edes luonnontilaisen kaltaisia



Tarinmaa, Janakkala

Lähdekartoitukset Hämeessä

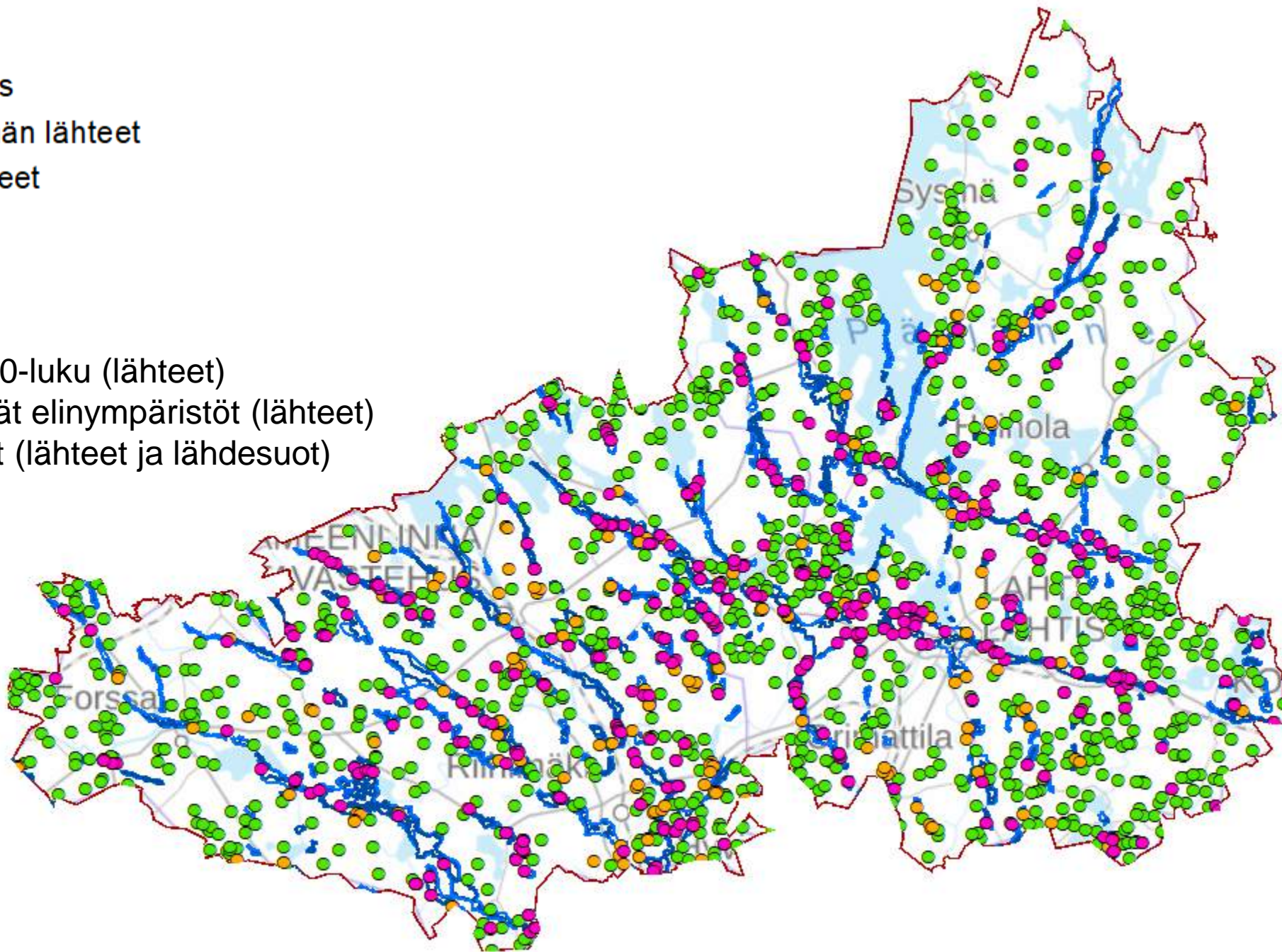
- Valtakunnalliset pienvesikartoitukset 1990-luvulla
 - Horppila 1993, Häyhä et al.1995
- E-pohjavesialuekartoitukset 2015-2018
 - Taustalla vesienhoitolain (1299/2004) muutos
 - E-luokka koskee pohjavesialueita, jotka ylläpitävät merkittävää pintavesi- tai maaekosysteemiä (mm. lähteet, lähdepurot, lähdelammet)
 - Lähteiden maastotarkistukset n. 350 kpl
- Helmi-ohjelman pienvesiteema 2023 ->



- E-pohjavesialuekartoitus
- Pohjavesitietojärjestelmän lähteet
- Maastotietokannan lähteet
- Pohjavesialue

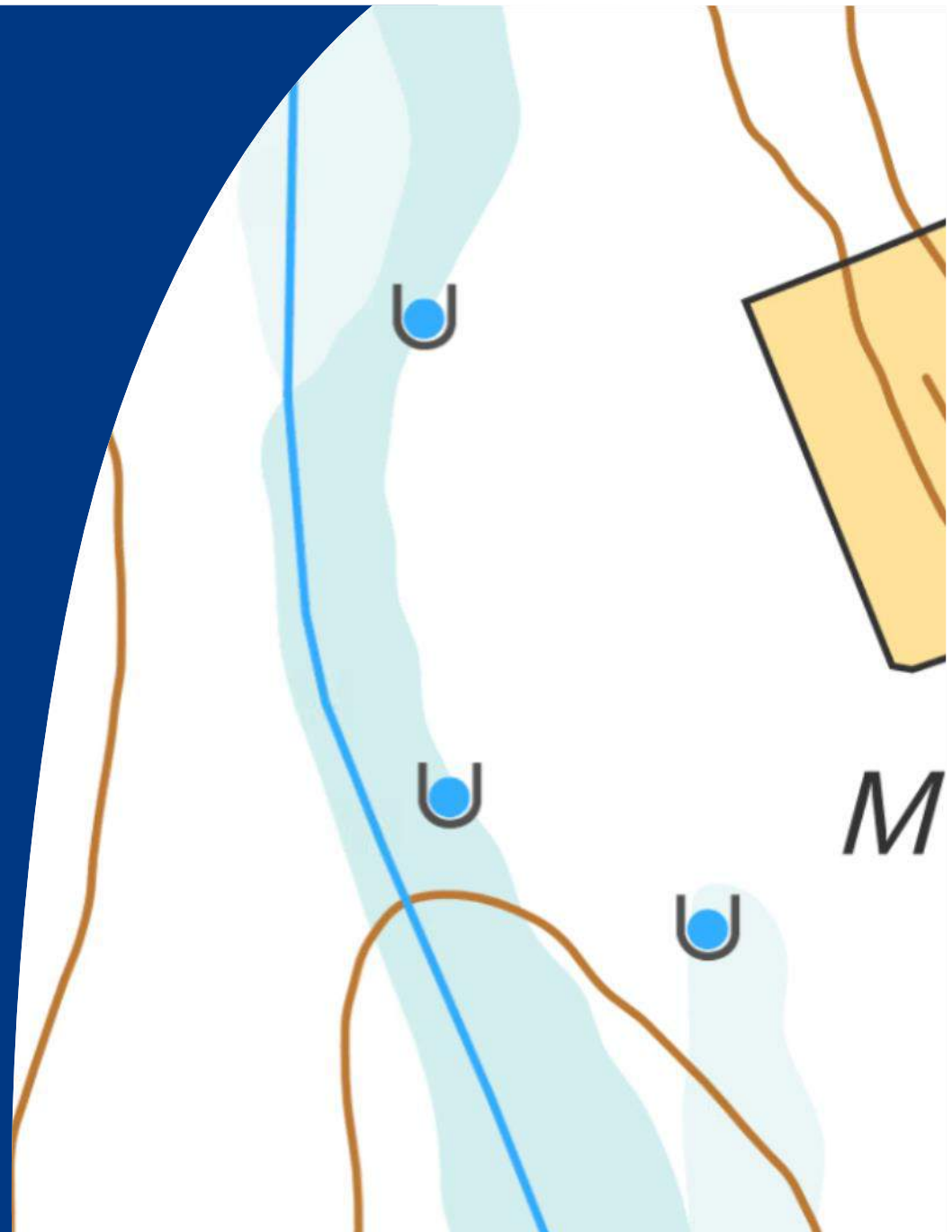
Lisäksi:

- Arvokkaat pienvedet 1990-luku (lähteet)
 - Metsälain erityisen tärkeät elinympäristöt (lähteet)
 - Natura-luontotyyppitiedot (lähteet ja lähdesuot)
 - Lajitiedot (lähdelajit)
- jne...



Mistä lähteitä kannattaa etsiä?

- Osa lähteistä on merkittyinä maastokartoille, mutta ei kaikkia
- Lähteen voi löytää lähes mistä vain, missä pohjaveden pinta ulottuu maanpinnan tasoon
- Lähteiset paikat ovat yleensä reheviä ja monimuotoisia, ympäristöstään selvästi erottuvia elinympäristöjä, joita usein luonnehtii jatkuva pohjaveden ulosvirtaus
- Pohjavesi on kirkasta ja ympäri vuoden tasalämpöistä (alle 10 °C)
- Kaikkia lähteitä ei ole vielä missään aineistoissa!



Lähdekartoitusten tulokset

Millainen on lähteiden nykytila Hämeessä?

Someronlähde, Janakkala

”lienee hienoimpia kohtalaisen luonnontilaisena säilyneitä isoja lähteitä Etelä-Suomessa”



Someronlähde, Janakkala



Karvalammin lähde, Hämeenlinna



Kiikunlähde, Hollola, Suomen suurin lähdeallas



Hämeessä on myös paljon pieniä lähteitä



Kivinenoja, Loppi



Kahusjärvi, Sysmä



Ristilähde, Hollola



Pannulähde, Hämeenlinna



Hiidenlähde, Hollola



Kaivostenojan lähdepuro, Hämeenlinna



Kokkilan lähdepuro, Loppi

