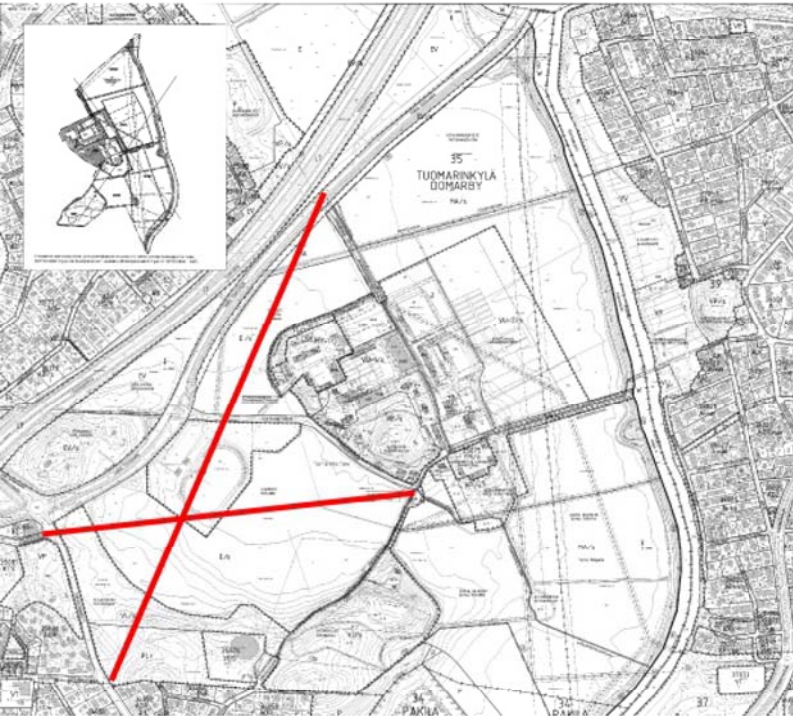


# Pro Tuomarinkylä



## TUOMARINKYLÄSSÄ

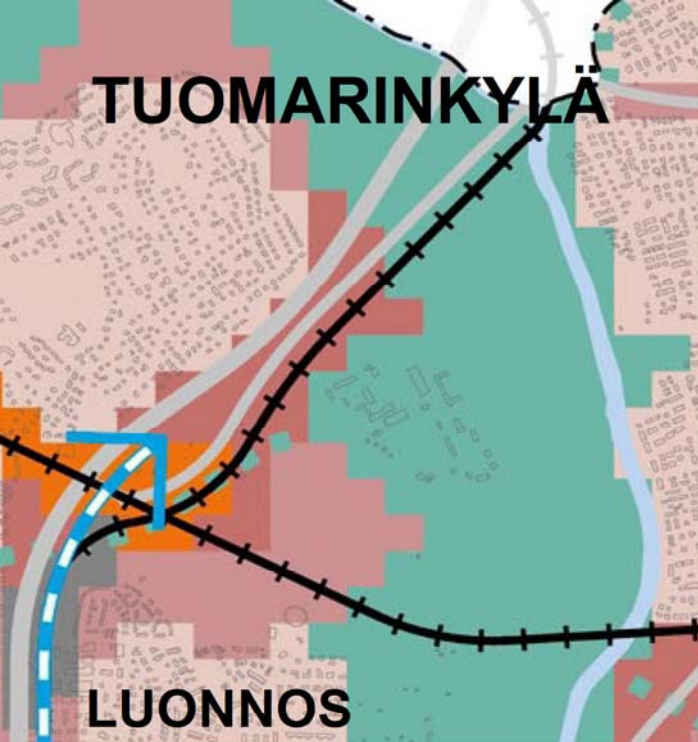


Helsingin kaupunki halusi vuonna 2012 turvata **naisvaltaisten** koira- ja ratsastusharrastusta palvelevien keskusten toiminta- ja kasvumahdollisuudet (kulttuuriympäristöä suojeleva asemakaava).

Kaava-alueesta irroitettiin ”kalkkiviivoilla” kaksi peltoaluetta asuntorakentamismahdollisuuksien tutkimiseksi (kaupunginhallitus 3.12.2012 ja kaupunginvaltuusto 12.12.2012).

**KAUPUNGINVALTUUSTO KIRJASI SAMALLA PÄÄTÖKSEN, ETTÄ JATKOSUUNNITTELUSSA HARRASTUSKESKUSTEN TOIMINTA TULEE TURVATA .**

## TUOMARINKYLÄ



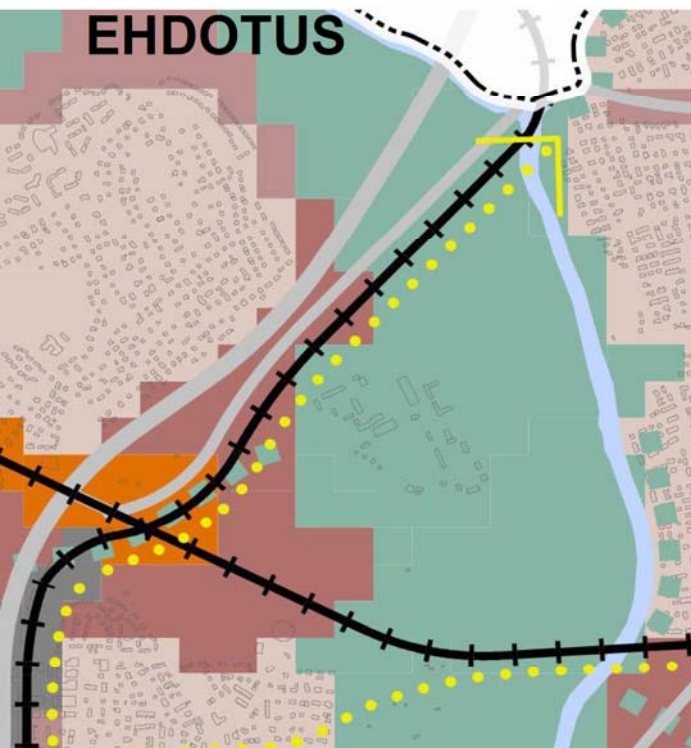
### YLEISKAVALUONNOS:

- Pelloilla asuntovaltainen alue, tehokkuus A2 ja A3 (vähintään 2542 asukasta)
- Raideyhteys pellon poikki

Kaupungille toimitettu 275 mielipidettä.

Pro Tuomarinkylän kompromissiehdotus esitetty Ksv:lle sekä poliittisille päättäjille.

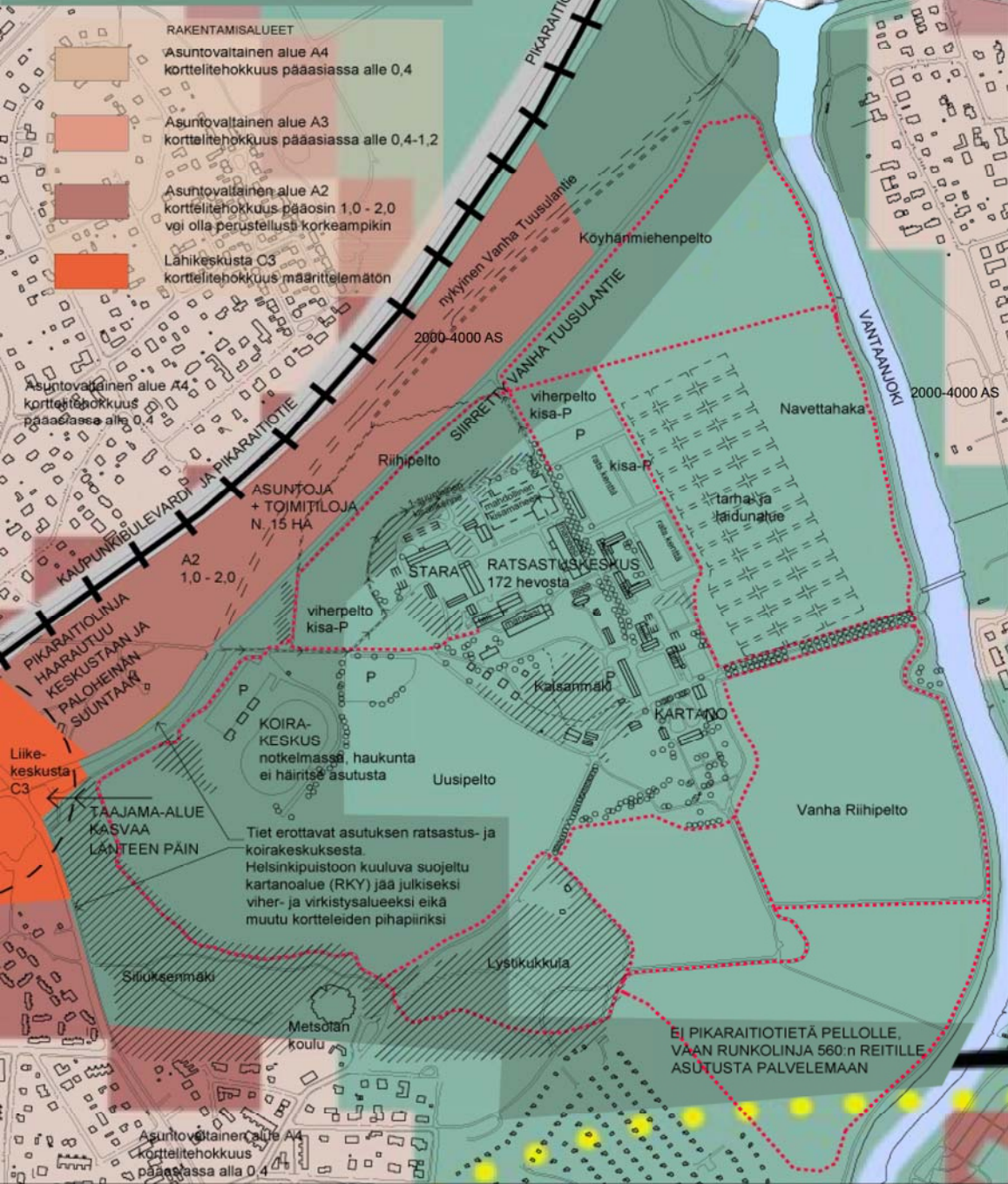
## EHDOTUS



### YLEISKAVAEHDOTUS:

- 5 pikseliä poistettu, mutta säilytettyjen pikseleiden tehokkuus nostettu lukuun A2
- **ASUKASMÄÄRÄ LÄHES KAKSINKERTAISTUI (3775-7533 asukasta)**
- **KOIRA- JA RATSASTUSKESKUSTEN TOIMINTA EI OLE TURVATTU**

Tuomarinkylää koskien 580 muistutusta (n. 40% kaikista)



Pro Tuomarinkylä -liikkeen **KOMPROMISSIEHDOTUS** piirrettiin kaavakartaksi.

Kompromissi turvaa kaikkien edut:

- rakennetun kulttuuriympäristön
- Maisema- ja luontoarvot
- harrastus- ja virkistyskäytön
- sekä mahdollistaa rakentamisen (2000-4000 asukasta) ja on maakuntakaavan mukainen

Ehdotus toimitettiin kaupunki-suunnittelulautakunnalle yleiskaavaa käsittelevään kokoukseen kesäkuun alussa. Sitä ei otettu käsittelyyn.

Ehdotus on nyt toimitettu kaupunginhallitukselle.

Lisätietoja:

Anu Heinonen, pj. 040 7236279

Risto Suominen, vpj. 0400 601630

Micki Schnitzler, 050 5711033

# TUOMARINKARTANON YLEISKAAVAN RAKENTAMISSUUNNITELMAT TÄRVELEVÄT ALUEEN HARRASTUS-, LUONTO- JA VIRKISTYSARVOT SEKÄ MAISEMAN JA KULTTUURIYMPÄRISTÖN

- RAKENTAMISALUEET**
- Asuntovaltainen alue A4 korttelitehokkuus pääasiassa alle 0,4
  - Asuntovaltainen alue A3 korttelitehokkuus A alle 0,4-1,2
  - Asuntovaltainen alue A2 korttelitehokkuus pääosin 1,0 - 2,0 voi olla perustellusti korkeampikin Lähikeskusta C3 korttelitehokkuus määrittelemätön
  - nykyinen ratsastusreitti

A4 PIENTALOASUNTO  
VALTAINEN ALUE

C3-ALUE

C3-ALUE

A4-PIENTALOASUNTO-  
VALTAINEN ALUE

YLEISKAAVAN  
LÄHIKESKUSTA  
C3-ALUE

A2-ALUE

A2

Koirakeskus

YLEISKAAVAN A2-ALUE:  
ASUNTOVALTAINEN  
6-8 KERROSSIA TALOJA  
4000-8000 ASUKASTA

A2-ALUE

A2-ALUE

A4-PIENTALO  
ASUNTO-  
VALTAINEN  
ALUE

A2-ALUE

YLEISKAAVAN  
TOIMITILA-ALUE

Vantaanjoki

PIKARAITTIELINJAUS

Kavalehti

Siara

Ratsastuskeskus

Kartano

PIKARAITTIELINJAUS BETONISILLALLA?

Lysikkukula

Pikaraitteliinjauksen  
yleiskaavan  
näyminenäistön  
mukaisesti

Metsän  
koulu

Siliuksenmäki

Yhdyskunnantie

**MUISTUTUSTEN MUKAAN TÄTÄ EI HALUTA!**