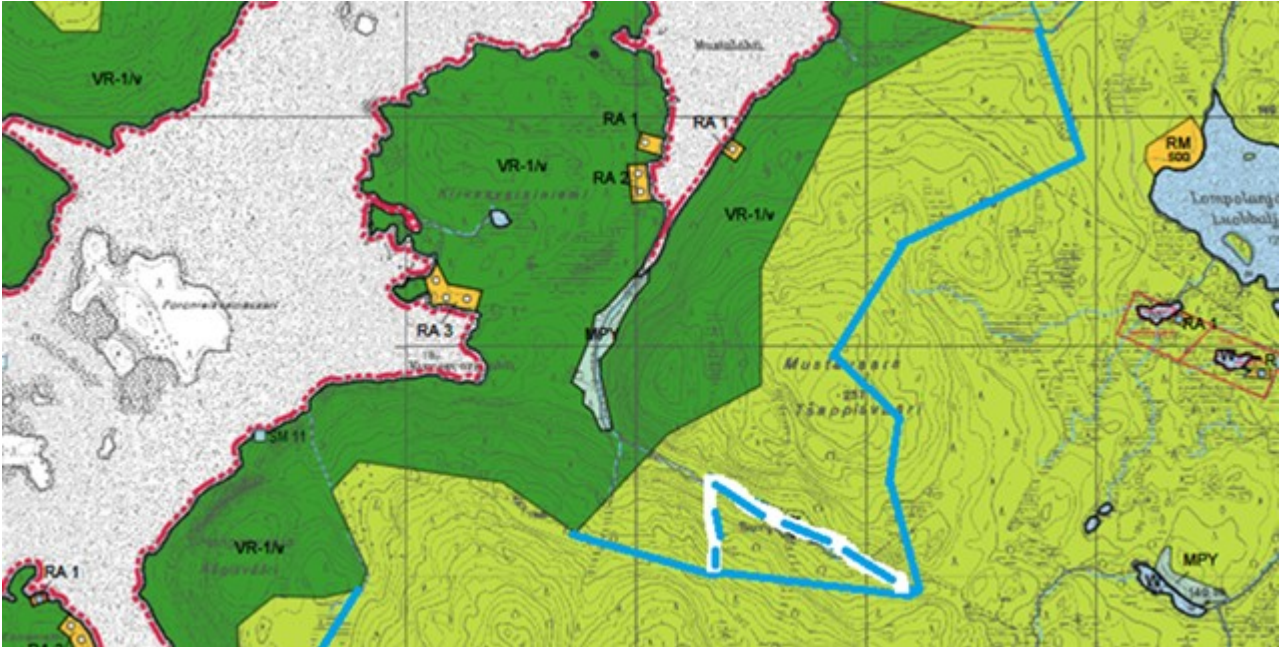
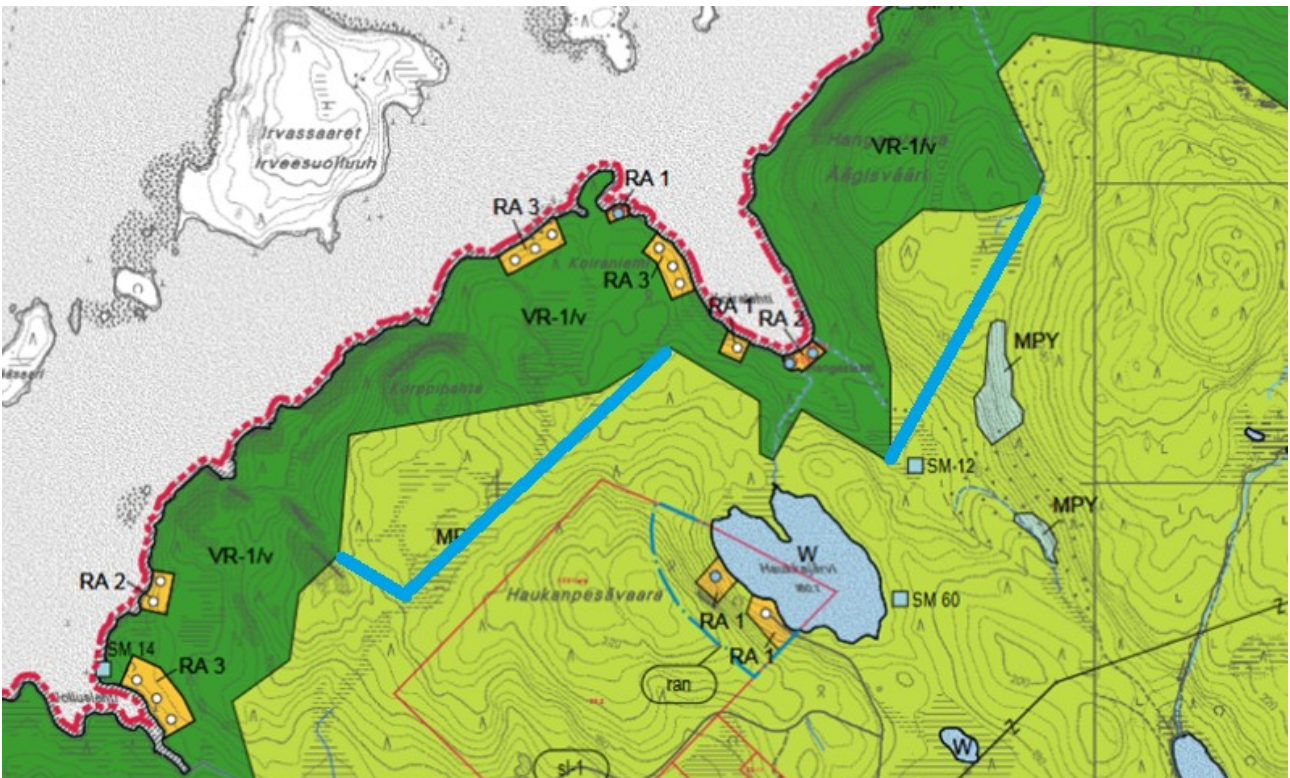


Kaavaehdotus poikkeaa merkittävästi kolmessa kohdassa nykyisestä virkistymetsärajauksesta. VR-1/v – alueen takaraja pitää kaavaehdotuksessa siirtää sinisellä viivalla merkittyyn kohtaan, jotta se vastaa nykyistä luonnontilaista ja hakkaamatonta virkistymetsää.

MUSTAVAARA



ÄÄGISVÄÄRI



SAHAVAARA

