

Metsäliike 2020-luvulla – väliintuloja ja vastavoimaa neuvottelujen kariutuessa

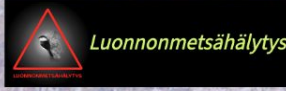


Esitelmä 8.3.2025 SLL Lapin piiri tapahtumaan
@ Lauri Autere

Mikä Metsäliike?



Lähihistoria ja nykyisyys



PINNALLA NYT:

KORPIKÄYTÄVÄ
Suojeluehdotus Helvetinjärven ja Seitsemisen kansallispuistojen välille!



METSÄLIIKE

Miksi toimimme? Mitä vaadimme? Osallistu!

Ketterä kansanliike metsäluonnon puolesta

Metsäliike on olemassa luonnonmetsien puolustamiseksi, hakkuumäärien kohtuullistamiseksi ja laajojen yhtenäisten metsäekosysteemien eheyden palauttamiseksi. Liike työskentelee pelastaakseen akuutisti uhatut luonnonmetsät ja ekologiset käytävät. Koska vanhojen ja luonnontilaisten metsien sirpaleiden pelastaminen ei riitä luontokadon torjumiseksi, tarvitaan monilla alueilla myös ekologista jälleenrakentamista, eli luonnon ennallistamista.

Haluamme haastaa ihmisten ja instituutioiden aikansa eläintä toimintatapoja suhteessa metsiin ja metsänhoitoon sekä lisätä tavan kansalaisten vaikutusmahdollisuuksia luonnonvarakysymyksissä. Toiminnallamme tuomme julkiseen keskusteluun metsiemme nykytilan ja niiden käytön ekologiset rajat. Samalla teemme näkyväksi aiheeseen liittyvät jännitteet ja vaikeasti yhteensovitettavat intressit.

+ Mikä on luonnonmetsä?





GREENPEACE

Metsäliike sai alkunsa kolmen toimijan yhteistyöstä 2021



Eriytyi ja itsenäistyi omaksi riippumattomaksi kansanliikkeeksi alkukevästä 2023

Väliintulo Aalistunturille 2023

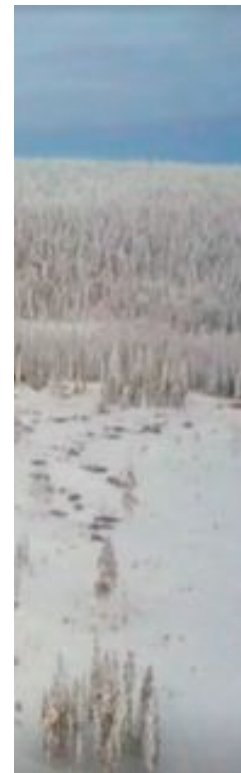
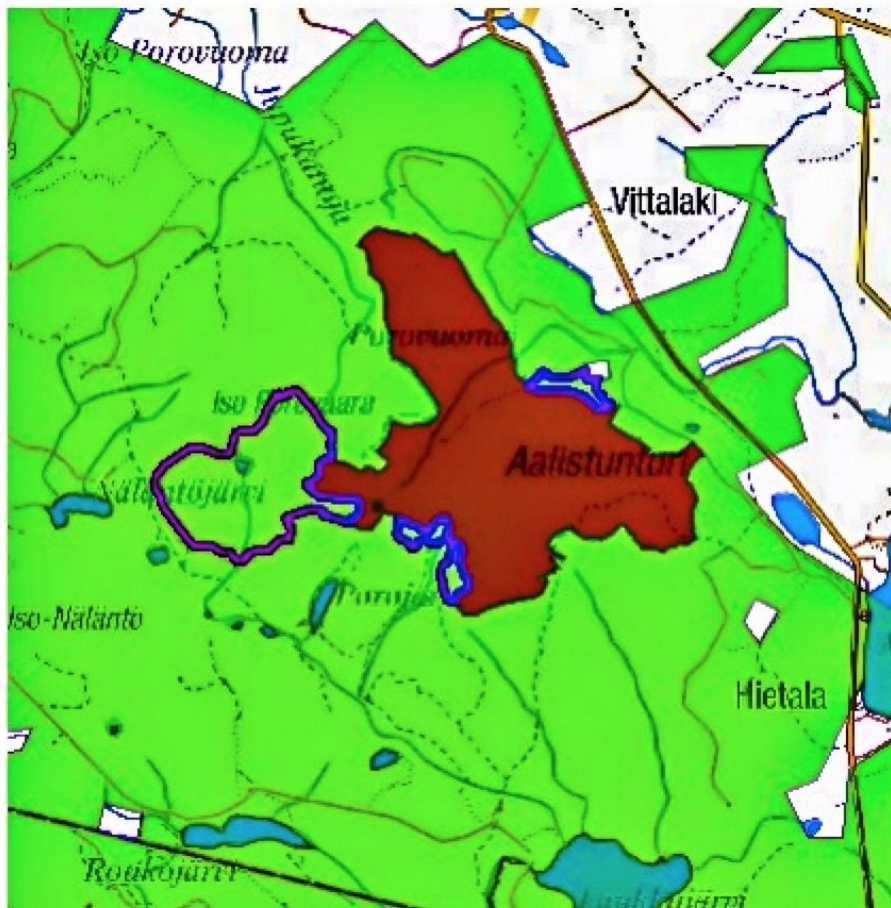
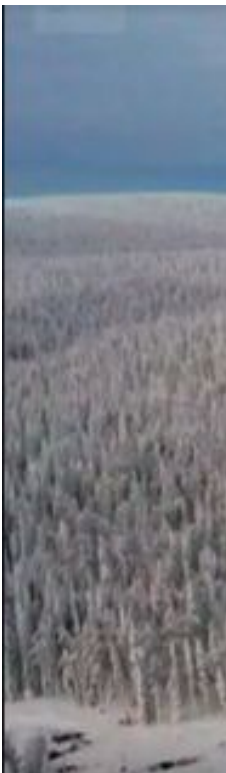
- Metsähallituksen harvennushakkuut nostattivat metsäkiistan tammikuussa -23
- Taustalla paikallisten kansallispuistoesitys, jonka aluetta MH:n hakkuut pirstoivat
- Metsäliike paikalle, kansalaistottelemattomuutta: hakkuiden pysäytyksiä viitenä viikkona
- Lopulta ympäristöministeriön avustuksella Aalistunturin luonnonsuojelualueita laajennettiin yli 300 hehtaarilla syksyllä -23.
- Saatiin MH myös merkitsemään suojelemattomille alueille lisää arvokkaiksi elinympäristöiksi luokiteltuja luontokohteita
- Tilanne jatkunut: MH:lla alueella metsänkäyttöilmoituksia ja hakkuita myös -24...

<https://www.aalistunturi.fi>









Aalistunturin suojelualue kasvoi luontolahjan myötä kolmella lisäosalla, joiden yhteenlaskettu pinta-ala on 327 hehtaaria. Kuva: Metsähallitus



Inarin metsämarssi
8/2024



Solmukohta-metsäleiri Tiaisessa
9/2024

Metsäliikkeen toimintatavat ja rooli suojelukentällä

- Kuvia kumartelematon mielipidevaikuttaminen (lehdet, some, tempaukset, dokumentit)
- Metsävahtitoiminta ympäri maata
- Väkeä kokoavien marssien ja metsäleirien järjestäminen
- Suora toiminta hakkuuleimikoilla



Kuka voi olla metsäliikeläinen? Kuka tahansa Metsäliikkeen uusien illan käynyt, joka sitoutuu yhteisiin arvoihin ja tavoitteisiin ja on elävässä yhteydessä muihin metsäliikeläisiin. Horisontaalinen liike jolla osa-aikaisia koordinaattoreita, ei varsinainen järjestö.

Luonnonmetsähälytys 2024

- Yhteinen voimainponnistus Greenpeacen kanssa, mukana viestiä jakamassa myös Elokapina ja Luontoliiton metsäryhmä.
- Yli 20 valtion luonnonmetsää akuutisti uhattuna
- Somekampanja:
 - Ennennäkemätön uhka, Metsähallituksen luovuttava hakkuista
 - Metsäyhtiöiden kieltäydyttävä ostamasta puuta luonnonmetsistä
- Sauna-aktiot MH:n ja suurten metsäyhtiöiden konttoreilla.
- Metsävahtitoimintaa.
- Vanhojen metsien kriteerit -> ikuisessa limbossa?



Vuosi Luonnonmetsähälytyksen julistamisesta:
Hakkuita ei toteutettu
(kahta aikaista poikkeusta lukuun ottamatta).
Tilanne odottavan jännittynyt.



Metsäliikkeen metsävahtitoiminta

- Vahditaan yhdessä hakkuu-uhan alla olevia luonnonmetsiä.
- Keskiössä toistaiseksi Luonnonmetsähälytyksen 20 kohtetta, mukana myös muita luonnonmetsä-tr:n kartoittamia metsiä
- Metsävahdeilla omia Telegram-ryhmiä (kohdekohtaiset ryhmät ja lisäksi maanlaajuinen kanava)

Vahtitoiminta pähkinäkuoressa

- Valitaan metsäkohde.
- Tutustutaan kohteeseen karttojen ja kuvien kautta.
- Tarkkaillaan hakkuuilmoituksia.
- Käydään metsässä
 - Näkyykö merkkejä tulevista hakkuista?
 - Ovatko hakkuut alkaneet?
- Raportoidaan käynneistä ja havainnoista.
- Voi myös auttaa tekemään metsää tunnetuksi!



Korpikäytävä-leiri 8-9/2024

Monipuolinen **leiri- ja tapahtumakokonaisuus** Seitsemisen kansallispuiston luona Tampereen metsäryhmän kanssa:

- Nosti esille Seitsemisen ja Helvetinjärven kansallispuistojen yhdistämistä **ekologisella käytävällä**.
- Luonnonmetsiin tutustumista ja niiden **kartoittamista**.
- Kiipeilyn opettelemista ja muuta **koulutusohjelmaa**.
- **Taidenäyttely** paikallisten metsäkokemuksista ja metsän merkityksistä.
- **Paneelikeskustelu**, jossa mukana luonnonsuojelun edustajia ja Metsähallituksen aluejohtaja.
- **Rentoa** yhdessäoloa, telttailua, kokoustamista.

- Harjoittelimme puuhun kiipeämistä ja kartoitimme suojelematonta metsää, josta löysimme useita uhanalaisia ja vaarantuneita lajeja. Aiomme tarvittaessa pysäyttää hakkuut Korpikäytävän alueella, paikallinen kansalaisaktiivi Vilma Riitijoki kertoo.



Liikkeessä kykyä ja halua suoraan toimintaan hakkuuleimikoilla



- Harjoittelimme puuhun kiipeämistä ja kartoitimme suojelematonta metsää, josta löysimme useita uhanalaisia ja vaarantuneita lajeja. Aiomme tarvittaessa pysäyttää hakkuut Korpikäytävän alueella, paikallinen kansalaisaktiivi Vilma Riitijoki kertoo.





Neuvotteleeko Metsäliike?

- Emme liikkeenä ole varsinainen osapuoli (suoraan läsnä) esim. valtion metsien kiistakohteiden neuvotteluprosessissa, joka käsittääksemme ollut olemassa Lapissa Metsähallituksen ja GP & SLL välillä



- Emme toistaiseksi ole priorisoineet valtaapitävien lobbaamista, lausuntojen antamista ym., vaikka näitäkin on toisinaan tehty
- Pitäisikö olla lisää koordinaatiota metsänsuojeluasioissa esim. ML ja SLL:n välillä? Järjestöjen kesken olemassa yhteiset ilmastotoiminnan koordinaatiokokoukset, olisiko tarvetta jollekin samansuuntaiselle

Poliittinen tilanne

Ylen tiedot: Vanhat metsät aiotaan määritellä niin tiukasti, että Etelä-Suomesta ei löydy suojeltavaa

Vanhojen metsien suojeleminen näyttää tyypistyneen kiistaksi kahden ministeriön välillä, vaikka EU edellyttää tieteeseen perustuvia kriteereitä ja luontokadon pysäyttämistä.

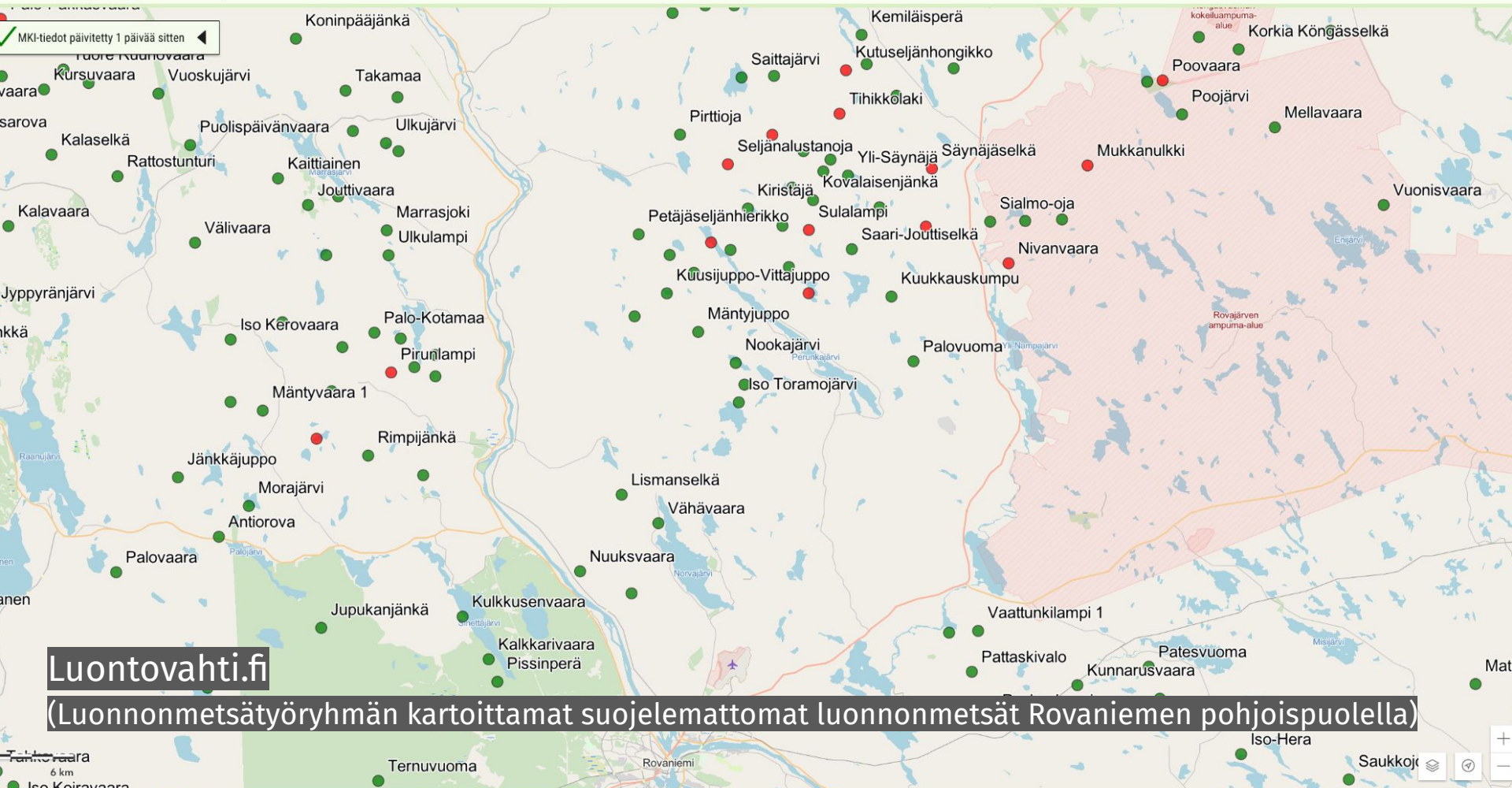


Mitä Metsäliike aikoo seuraavaksi?

- Meillä tahtotila ja karkea suunnitelma toimenpiteistä hallituksen lopullisen satumetsäkriteripäätöksen jälkeen → aktivoidaan, mikäli Metsähallitus etenee laajamittaisesti hakkaamaan vanhoja ja luonnontilaisia arvometsiä (luonnonmetsä-tr)



- Tavoitteena: yhteistyössä muiden toimijoiden kanssa ja rakentamalla organisoitunutta vastavoimaa estää arvokkaimpien uhattujen vanhojen metsien hakkaaminen, tai ainakin nostaa hakkaamisesta koitua mainehaitta ja kustannukset vaikeasti siedettäväksi



Luonnonmetsien laajan lisäsuojelun läpisaaminen tulevaisuudessa – millä edellytyksillä mahdollista?

Metsäliikkeen tulkintaa tilanteesta

- Tarvitaan järjestäytynyt ja julkikuvaltaan sympaattinen vastavoima, joka pystyy
 - paitsi innostamaan ja vaikuttamaan julkiseen mielipiteeseen
 - myös tuottamaan pitkittyneitä kustannuksia ja mainehaittaa valtionmaiden luonnonmetsäleimikoiden hakkaajille ja puun ostajille
- Oltava mm. kyky puuttua hakkuisiin samanaikaisesti eri puolilla maata -> rohkaiseva vaikutus
 - ja saman aikaisesti vahvaa vaikuttamista kaikkia virallisia väyliä pitkin
- Nykyhallituksen metsäpolitiikan ja MH Metsätalous Oy:n legitiimiteetin nakertaminen
- Seuraavan hallituksen myötä muutos satumetsäkriteereihin?



Kiitos!

Kysymyksiä & kommentteja?

