

ETELÄ-POHJANMAAN, KESKI-POHJANMAAN JA POHJANMAAN TUULIVOIMASELVITYS

FCG
22.4.2021

SELVITYSTYÖ ON EDENNYT PAIKKATIETOANALYYSIEN JA SÄHKÖVERKON SELVITYKSILLÄ

Etelä-Pohjanmaan, Keski-Pohjanmaan ja Pohjanmaan maakuntaliittojen yhteinen selvitystyö alueidensa potentiaalisista uusista tuulivoimatuotannon alueista on edennyt paikkatietopohjaisen puskurianalyysin, hiljaisten alueiden analyysin sekä sähkönsiirtoverkon nykytilan ja kehityssuunnitelmien kartoituksen osatehtävien osalta. Tiistaina 13.4.2021 järjestettiin infotilaisuus, jonka tavoitteena oli kertoa hankkeen sidosryhmille sen etenemisestä sekä osatuloksista. Etäinfotilaisuuteen osallistui reilu 70 henkilöä selvitysalueen kunnista, naapurimaakunnista sekä etujärjestöistä. Tilaisuudessa keskusteltiin mm. paikkatietoanalyyseissa huomioituista etäisyysvyöhykkeistä, selvityksen etenemisestä ja tulevista vaiheista sekä selvityksen roolista maakuntakaavojen päivityksen tausta-aineistona.

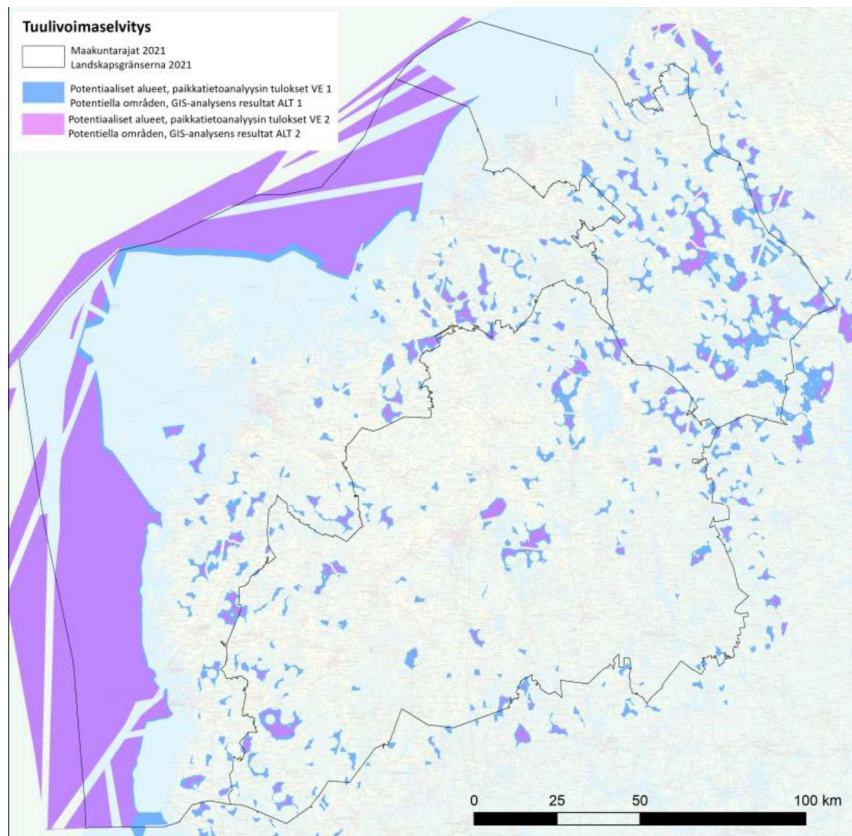
OSASELVITYSTEN ALUSTAVIA TULOKSIA

Alkuvuoden aikana on työstyetty poissulkevaa paikkatietoanalyysejä potentiaalisten tuulivoima-alueiden selvittämiseksi, hiljaisten alueiden kartoitusta sekä tehty haastatteluja kantaverkkoyhtiö Fingridin ja alueellisten sähköverkkoyhtiöiden kanssa sähkönsiirtoverkon nykytilan ja tulevaisuuden kehityssuunnitelmien kartoittamiseksi. Selvitystyölle asetettu yhteistyöryhmä on kokoontunut kaksi kertaa; tammikuun lopussa keskusteltiin paikkatietoanalyyseissä käytettävistä etäisyysvyöhykkeistä ja huhtikuussa pohdittiin selvitystyön osatehtävien alustavia tuloksia ja keskusteltiin vaikutustenarvioinnin painopisteistä sekä erityisesti huomioitavista teemoista.

Poissulkevan paikkatietoanalyyysin tavoitteena on toimia alustavana menetelmänä, jonka kautta rajataan pois toiminnalle soveltumattomia alueita, joilla on jokin muu arvo, kuten maiseman tai luonnonympäristön näkökulmasta. Yhteistyöryhmän tammikuun työpajan perusteella työssä päädyttiin tekemään kaksi toisistaan eroavaa vaihtoehtoa. Vaihtoehtojen erot muodostuivat asutuksen, maiseman arvoalueiden sekä luonnonsuojelualueiden osalta erilaisista etäisyysvyöhykkeistä.

Analyysin tuloksena saatiin VE 1 etäisyysvyöhykkeiden perusteella yhteensä reilu 2 200 km² potentiaalisia alueita tuulivoimalle ja VE 2 etäisyysvyöhykkeiden perusteella yhteensä reilu 450 km² potentiaalisia alueita tuulivoimalle. Alueiden kokoluokka vaihtelee VE 1 osalta 1 - 80 km² välillä ja VE 2 osalta 1 - 30 km² välillä. Ohjausryhmässä VE 1 tulokset on valittu jatkotarkasteluun, joiden osalta tullaan tekemään tarkempia analyysejä alueiden rajausten tarkentamiseksi.

Kuva 1. Paikkatietoanalyyysin tulokset on esitetty kuvassa; VE 1 sinisellä ja VE 2 violetilla. Tuloksia jatkotyöstetään selvityksen seuraavissa vaiheissa. Merialueet tutkitaan tarkemmin teknistaloudellisen analyysin vaiheessa.



ETELÄ-POHJANMAAN, KESKI-POHJANMAAN JA POHJANMAAN TUULIVOIMASELVITYS



Hiljaiset alueet ovat merkittävä osa sekä elinvoimaista luonnonympäristöä että terveellistä, viihtyisää asuinympäristöä ja ne voivat olla mm. matkailun tai virkistykseen kannalta arvokkaita. **Hiljaisten alueiden kartoituksessa** tavoitteena oli selvittää sellaisia alueita, joilla ihmisen tuottama äänimaisema on vähäinen ja äänimaisema on rauhallinen. Hiljaisten alueiden analyysi laadittiin myös paikkatietopohjaisesti huomioiden etäisyyksiä melulähteisiin, kuten asutukseen, liikenneväyliin sekä teollisuuteen ja erilaisiin tuotantoalueisiin (esim. turve ja maa-ainesten otto). Vaiheen tulokset toimivat yhtenä lähtöaineistona uusien tuulivoima-alueiden suunnittelussa, jolloin voidaan punnita keskenään alueen soveltumista tuulivoimalle vai mahdollisesti sen osoittamista hiljaisena alueena.

Tuulivoima-alueiden suunnittelussa tärkeä osa-alue on sähkönsiirto. Selvitystä varten kartoitetaan kantaverkkoyhtiön sekä alueellisten sähköverkkoyhtiöiden **sähköverkon nykytilaa sekä kehityssuunnitelmia**, jotta voidaan muodostaa kokonaiskuva selvitysalueen sähköverkosta. Kartoituksen tuloksia hyödynnetään seuraavissa selvitysvaiheissa teknistaloudellisissa analyyseissä.

SELVITYKSEN JATKOSUUNNITTELUN VAIHEET

Selvitys etenee keväällä ja alkusyksystä potentiaalisten tuulivoima-alueiden rajauksella, teknistaloudellisella analyysillä ja potentiaalisten alueiden luokittelulla sekä vaikutusten arvioinnilla. Hankkeen etenemisestä ja välituloksista tiedotetaan kuntia ja muita sidosryhmiä infokirjeillä ja infotilaisuuksissa, joiden kautta on mahdollisuus mm. kommentoida selvitystyön tuloksia. Seuraavan infotilaisuuden alustava aikataulu on kesäkuussa, ja siihen tullaan lähettämään kutsu sidosryhmille.

SELVITYKSEN YHTEYSHENKILÖT

Etelä-Pohjanmaan liitto: Mari Pohjola, mari.pohjola@etela-pohjanmaa.fi, 040 6108 445

Keski-Pohjanmaan liitto: Tiina Rinta-Rahko, tiina.rinta-rahko@keski-pohjanmaa.fi, 040 138 9088

Pohjanmaan liitto: Marika Häggblom, marika.haggblom@obotnia.fi, 044 320 6428

FCG Finnish Consulting Group Oy: Kristina Salomaa, kristina.salomaa@fcg.fi, 044 298 2006