

## Dragon Mining Oy

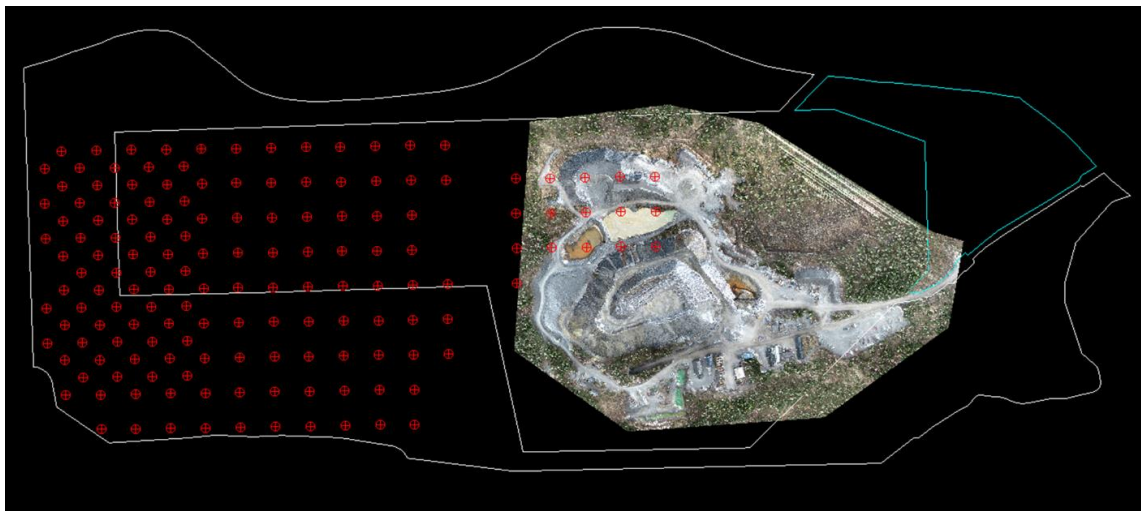
### **Asia: Pyyntö päätöksen täytäntöönpanemiseksi muutoksenhausta huolimatta Viite: Tukesin päätös malminetsintäalueen jatkoaikahakemuksesta, ML2013:0006, Sarvisuo 1-2**

Tukes on 4.9.2019 antamalla päätöksellään (ML2013:0006) hyväksynyt malminetsintäalueen jatkoaikahakemukset koskien Dragon Mining Oy:n (jatkossa: yhtiö) Sarvisuo 1-2 -nimistä aluetta. Alue on kooltaan 41,10 ha ja se sijaitsee Oriveden kaupungin alueella yhtiön Seri-kaivospiirin välittömässä yhteydessä, jolla on toiminut yhtiön Oriveden kultakaivos.

Tukesin päätöksestä jatkoajan myöntämiseksi on jätetty valitus Hämeenlinnan hallinto-oikeuteen 4.10.2019. Suunniteltuihin malminetsintätoimiin vedoten yhtiö pyytää Tukesilta päätöksen täytäntöönpanoa muutoksenhausta huolimatta.

Seri-kaivospiirillä sijaitsee Dragon Mining Oy:n Oriveden kultakaivos. Louhinta kaivoksessa on loppunut kesäkuussa 2019 tunnettujen malmivarojen ehdyttyä. Malmivarojen ehtymisestä ja siitä seuraavasta tuotantokatkoksesta on ilmoitettu kirjeitse kaivoksen ympäristöluvanvaraista toimintaa valvovalle Pirkanmaan ELY-keskukselle sekä kaivosviranomaiselle Tukesille helmikuun 2019 alussa. Tuotantokatkoksesta ilmoittamisen yhteydessä on kerrottu myös, että yhtiön suunnitelmissa on jatkaa mineralisaation tutkimista kairauksin mineraalivarantojen kasvattamiseksi ja uusien louhinta-alueiden löytämiseksi. 6.6.2019 KHO antoi päätöksen pitää aiemmat Vaasan hallinto-oikeuden sekä aluehallintoviraston Oriveden kaivoksen ympäristölupa-asiaa koskeneet päätökset voimassa. Päätösten mukaan ei kaivokselle myönnetty uutta ympäristölupaa.

Yhtiö on suunnitellut malminetsintätutkimuksia kaivosalueelle ja sitä ympäröivälle malminetsintäalueelle. Tutkimusten suunniteltu aloitusajankohta on marraskuussa 2019. Alueelle on suunniteltu moreeni- sekä kalliomurskenäytteenottoa 50\*50m näytteenottoverkolla kuvan 1 mukaisesti. Tutkimukset on tarkoitus suorittaa tela-alustaisella näytteenottoyksiköllä. Tutkimuksen tarkoituksena on täydentää aiempia geokemiallisia tutkimustuloksia sekä saada lisätietoa alueen malmipotentialista. Nyt loppusyksynä tehtävät tutkimukset ja niistä saatavat tulokset toimivat pohjana suunnitellussa tulevaisuuden jatkotutkimus- ja kairausohjelmia. Lainvoimaisen päätöksen odottaminen viivästyttää merkittävästi yhtiön suunnittelemaa malminetsintätoimia alueella ja on siten haitaksi yhtiön liiketoiminnalle.



Kuva 1. Suunniteltujen malminetsintätutkimusten alue. Seri-kaivospiiri on kuvassa keskellä, Sarvisuo 1-2 – malminetsintäalue on kaivospiirin ympärillä. Alustavasti suunnitellut näytteenottopisteet ovat kuvassa punaisina pisteinä.

Yhtiön näkemyksen mukaan asiassa annetut valitukset eivät koske alueelle suunniteltuja malminetsintätoimia, eikä valituksessa ole esitetty sellaisia perusteita, että täytöntönnön keskeyttämiseen olisi aihetta. Yhtiö asettaa asiassa tarvittavan vakuuden sekä suorittaa maanomistajakorvaukset ennen malminetsintätoimien aloittamista.

Sastamalassa 18.10.2019



Petteri Tanner  
maajohtaja  
Dragon Mining Oy