



Vaelluskalat ja vaelluskalajoet Suomessa

EKOenergian ja
Luonnonsuojeluliiton
Kalatieseminaari 6.10.2017

Matti Ovaska, WWF Suomi

Mitä ovat vaelluskalat?

- Kalastuslaki (4§): *vaelluskalalla (tarkoitetaan) lohta, järvilohtha, ankeriasta, nahkiaista, toutainta, taimenta sekä nieriän, harjuksen ja siian vaeltavia kantoja.*
- MMM: ”Vaelluskaloilla tarkoitetaan lajeja, jotka syntyvät virtavesissä, viettävät kasvuvaiheen meressä tai järvessä ja palaavat takaisin synnyinalueelleen lisääntymään”
- **Kala, joka liikkuu elinkiertonsa aikana erilaisten elinympäristöjen välillä.**

Suomen vaelluskalajoet: Lohi

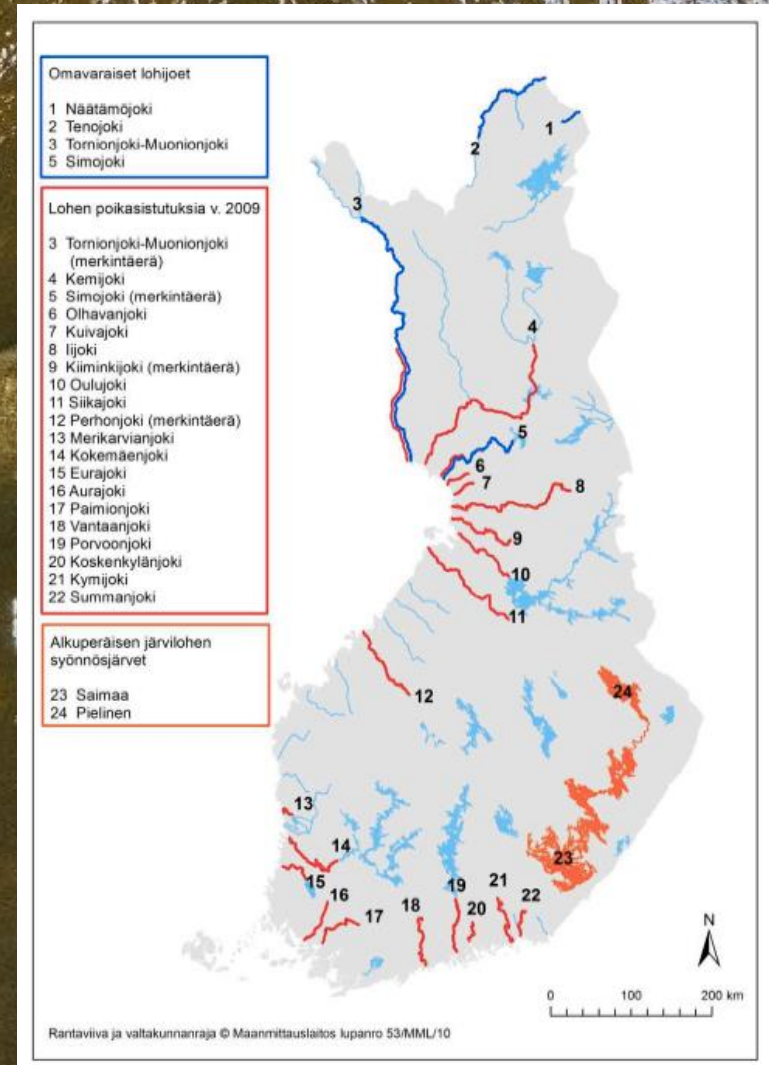


Lohi:

- 1900-luvun alussa Suomessa oli vähintään 34 Itämeren lohen kutujokea. Lisäksi Jäämereen ja Vienanmereen laskevat joet.
- Alkuperäisiä kantoja: Tornionjoki, Simojoki, Tenojoki ja Näätämöjoki.
- Kymijoessa istutusperäinen luontaisesti lisääntyvä lohikanta.
- Vaihtelevaa lisääntymistä mm. Kiiminkijoessa, Kokemäenjoessa ja Vantaanjoessa.

Järvilohi:

- Luontaisesti lisääntynyt Lieksanjoessa, Pielisjoessa ja Ala-Koitajoessa sekä Hiitolanjoen vesistöissä (Laatokan lohi).
- Käytännössä ei luontaista lisääntymistä



Lähde: MMM, Kalatiestategian taustaselvitykset

Suomen vaelluskalajoet: Taimen

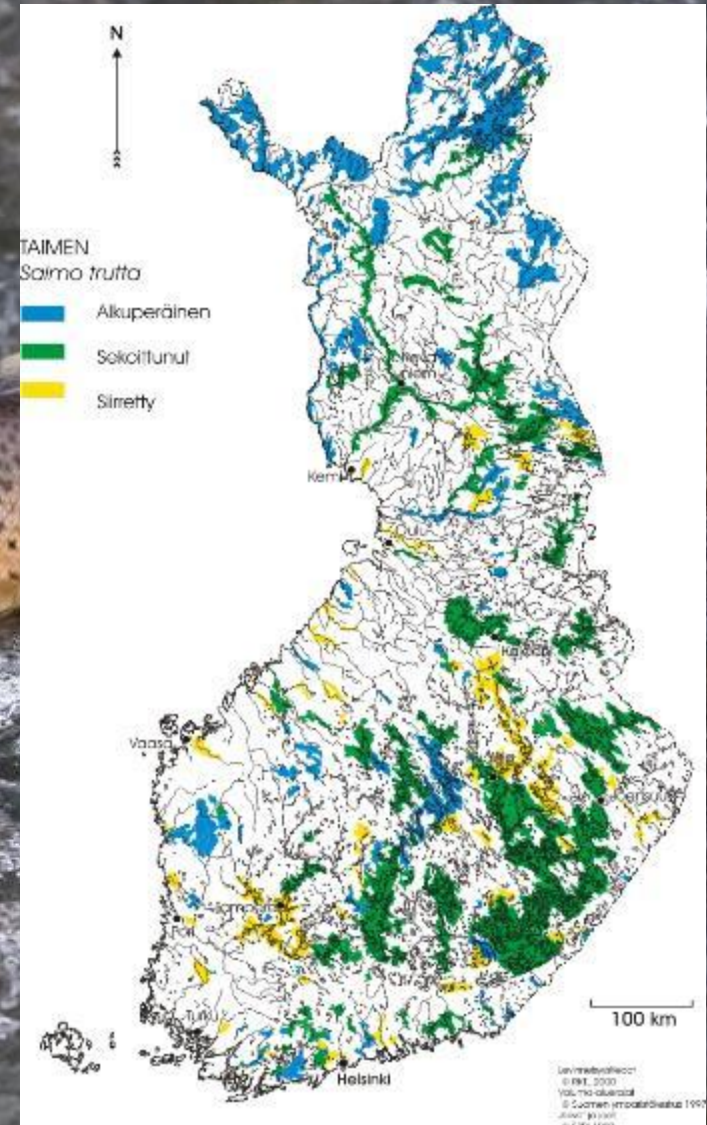


Itämereen laskevat joet:

- Merivaelteisia kantoja alun perin noin 45 Itämereen laskevassa vesistössä.
- Itämeren alueella jäljellä 12 vesistössä.

Sisävesien kannat:

- Alkuperäisiä vaeltavia sisävesikantoja jäljellä vain muutamissa vesistöissä.
- Inarijärvi käytännössä ainoa vahva vesistö, sielläkin jokikohtaista vaihtelua.
- Paikallisia/vaeltavia villejä kantoja ripotellen ympäri Suomen, lisää löydetään koko ajan.
- Keski-Suomessa pääosan kutukannasta muodostavat erittäin todennäköisesti paikalliset vaeltamattomat taimenet.



Lähde: RKTAL, Kala-atlas

Suomen vaelluskalajoet



Vaellussiika:

- Luontaista lisääntymistä 33 rannikon joesta, mutta määristä vaikea saada tietoa.
- Alkuperäisiä vaellussiikakantoja jäljellä Tornionjoessa, Simojoessa, Kiiminkijoessa ja Kyrönjoessa.

Ankerias:

- Ankeriasta lienee noussut runsaimmin Kymijokeen ja Kokemäenjokeen.
- Tietoja jokiin nousseista ankeriaista myös mm. Kemijoen vesistöstä.
- Nykytilanteesta ei tietoa siirtoistutusten vuoksi.

Toutain:

- Ainoa varmasti alkuperäinen toutainkanta on Kokemäenjoella ja sen sivujoella Loimijoella.
- Lisäksi moneen Suomenlahteen laskevaan pieneen jokeen nousee alkuperäisiä tai istutuksin sekoittuneita toutaimia.
- Etelä- ja Keski-Suomen 96 rekisteröidystä toutainesiintymästä 79 on peräisin istutuksista.



Miksi kalat vaeltavat?

- Kalat vaeltavat lisääntymisalueen ja kasvualueen välillä
 - Lohikalojen lisääntyminen virtavesissä, missä mädille ja poikasille hapekasta vettä, ravintoa ja suojaa.
 - Syönnösvaellus mereen tai järveen, missä riittävästi ravintoa kasvaa suureksi ja tuottaa paljon sukutuotteita.
 - Lohikalojen kutuvaellus kesällä/syksyllä kutualueille. Vaelluspoikasten (smolttien) vaellus mereen tai järveen 1-3 vuoden iässä, yleensä alkukesästä.
 - Taimenella vaellusta syönnösalueen ja virtavesien välillä myös pitkin vuotta ravinnon perässä.
- Ankeriaan vaelluskierto lohikaloihin nähden päinvastainen: lisääntyminen Atlantin Sargassomeressä, kasvualueet makeassa- tai murtovedessä.
- Toutain on muiden särkikalojen tapaan kevätkuituinen kala.

Vaelluskalojen uhanalaisuus



Luokka	Kalalaji tai -kanta
Äärimmäisen uhanalainen (CR)	<ul style="list-style-type: none">• Järvilohikannat• Taimen (merivaelteiset kannat)
Erittäin uhanalainen (EN)	<ul style="list-style-type: none">• Ankerias• Taimen (sisävesien kannat napapiirin eteläpuolella)• Vaellussiika
Vaarantunut (VU)	<ul style="list-style-type: none">• Lohi (Itämereen ja Jäämereen laskevat joet)
Silmällä pidettävä (NT)	<ul style="list-style-type: none">• Toutain• Taimen (sisävesikannat napapiirin pohjoispuolella)

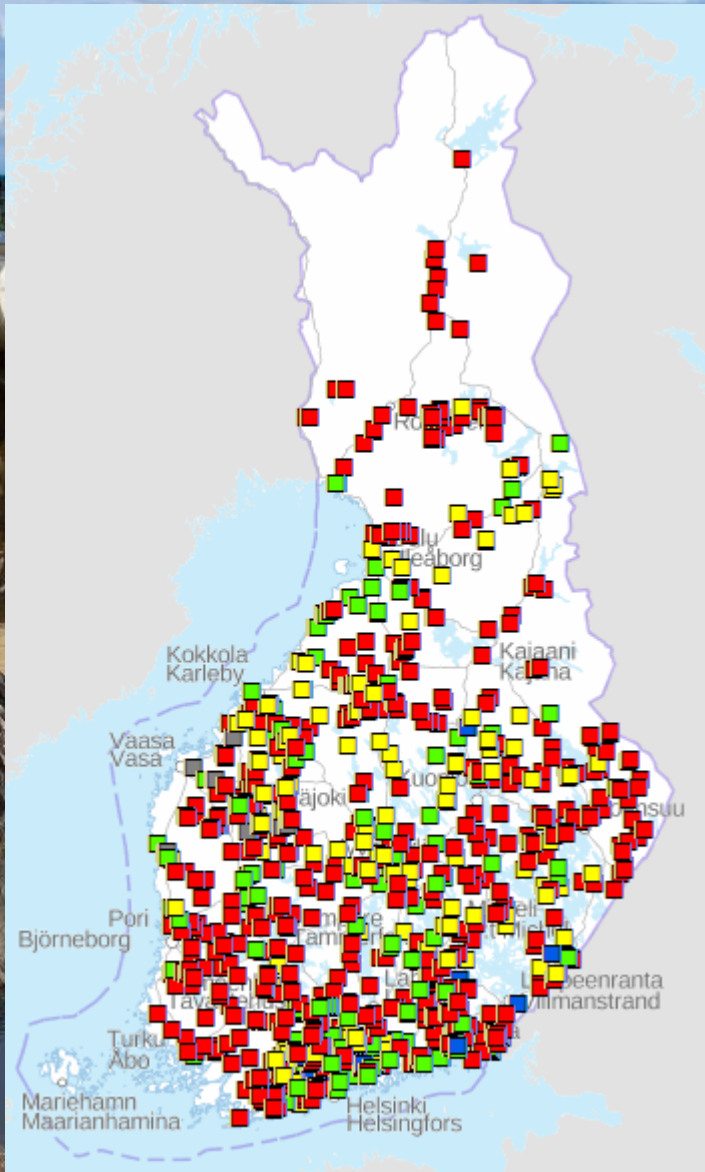


Miksi vaelluskalat ovat uhanalaisia?

- Heikko lainsuojaaja
- Elinympäristöjen tuhoaminen: padot, perkaukset, valuma-alueen maankäyttö
- Istutuskeskeinen kalavesien hoito
- Ylikalastus



Vaelluskalojen uhanalaisuus: Padot ja muut vaellusesteet



Yhdessä sovittu tavoitteet

Kalastuslaki:

”...turvataan kalavarojen kestävä ja monipuolinen tuotto, kalakantojen luontainen elinkierto sekä kalavarojen ja muun vesiluonnon monimuotoisuus ja suojelu.”

Lohi- ja meritaimenstrategia:

”Elinvoimaiset lohi- ja meritaimenkannat lisääntyvät Suomen joissa ja niitä palautetaan potentiaalsiin ja rakennettuihin jokiin ja puroihin...”

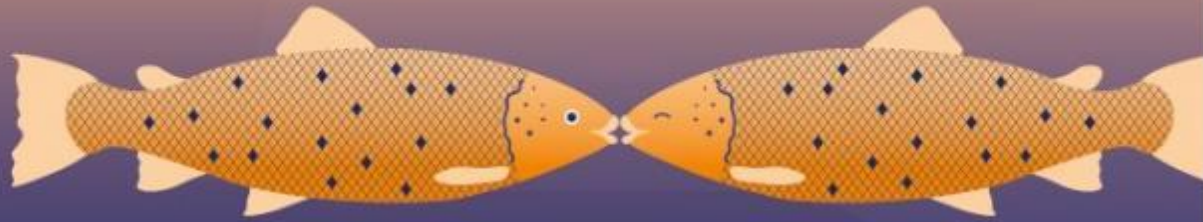
Kalatiestrategia:

”...tärkeimpänä tavoitteena on uhanalaisten ja vaarantuneiden vaelluskalakantojemme elinvoimaisuuden vahvistaminen.”

Hallitusohjelman kärkihankkeet:

”Palautetaan vaelluskalojen luontainen lisääntymiskierto...Tehostetaan uhanalaisten kalalajien suojelua.”





Kuteminen kuuluu kaikille



K Kalapolut



YHTEISTYÖSSÄ
VAELLUSKALOJEN
PUOLESTA

