

INSPECT
Kokemuksia vieraslajitorjuntatyöstä



08/2020

LEILA ROININEN
Viheraluehortonomi / Viheralueyksikkö



Inspect –hanke

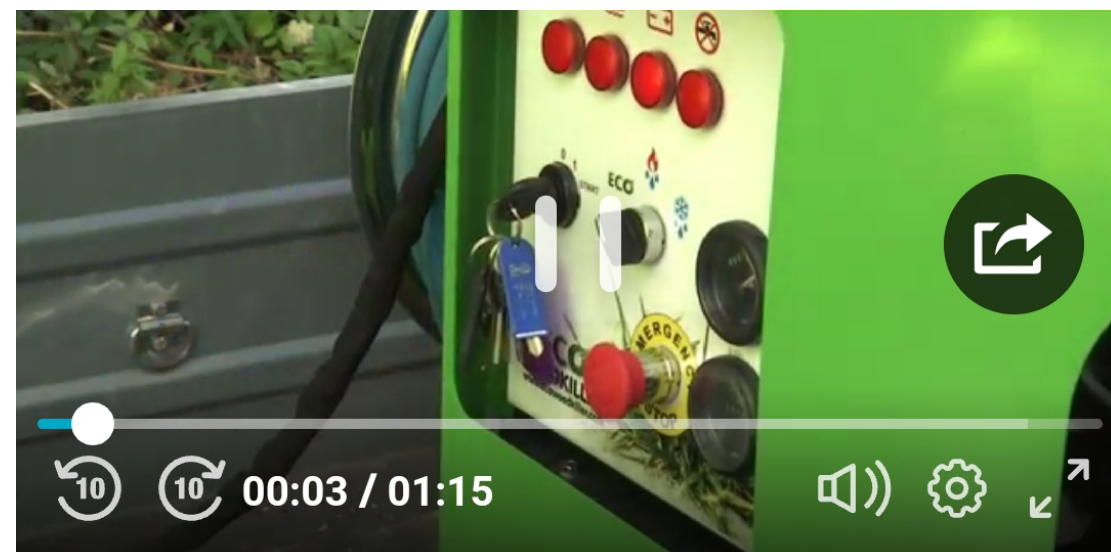
1.9.2019 – 30.6.2022

Käytännön työt käynnistyivät
keväällä 2020.

[http://www.ely-
keskus.fi/fi_FI/web/inspect](http://www.ely-keskus.fi/fi_FI/web/inspect)



Käytännön työssä Vaasan kaupunki on tänä kesänä toteuttanut torjuntaa höyrytyksellä, siimuroinnilla, kitkemällä ja talkoilla.



Uutisvideot

Lisää aseita vieraslajien torjuntaan – näin kuumahöyrykone tuhoaa jättipalsamin

🕒 1 min

📅 pe 10.7.2020

🕒 toistaiseksi

👁️ 381 katselua

Vaasan kaupungin hankkimalla

höyrykoneella voidaan käsitellä isäsi...

Uutisvideot:

Lisää aseita vieraslajien torjuntaan – näin kuumahöyrykone tuhoaa jättipalsamin

<https://areena.yle.fi/1-50588084>

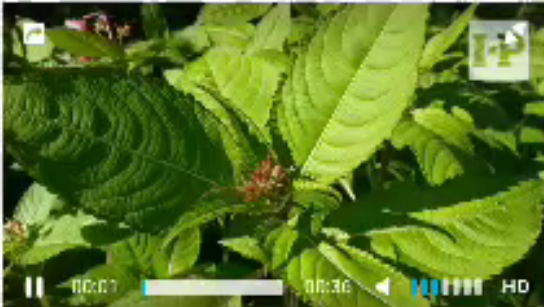
11.18

ilkkapohjalainen.fi

Ilkka Pohjalainen

Haitallisten vieraskasvilajien torjuntatyöt ovat saaneet lisätehoa Vaasassa, jossa on otettu käyttöön uusi sataasteisella vedellä kasveja tuhoava kuumahöyrytyslaite.

Kysä on haitallisten vieraskasvilajien torjuntatyöhön keskittyvästä Inspect-hankkeesta, jossa Vaasan kaupunki on mukana. Hanketta varten ostetulla kuumahöyrytyslaitteella on tarkoitus estää jättipalsamin ja kurturuusun leviämistä sekä poistaa niiden esiintymää.



Kaupungissa monta jättipalsamin kasvualuetta

Laite asettaa jättipalsamin tukalaan tilanteeseen. Perävaunussa kuljetettavan koneen pilkstä letkusta suihkutetaan kasviin vettä. Jättipalsami lakkaa nopeasti kuumuuden edessä ja höyry jää leijaillemaan hetkeksi kasvien ylle.

Jättipalsami saa kuumat oltavat Vaasassa – Kaupunki torjuu haitallisia vieraskasvilajeja sata-asteisella vedellä



Kyse on haitallisten vieraskasvilajien torjuntatyöhön keskittyvästä Inspect-hankkeesta, jossa Vaasan kaupunki on mukana. Hanketta varten ostetulla kuumahöyrytyslaitteella on tarkoitus estää jättipalsamin ja kurturuusun leviämistä sekä poistaa niiden esiintymiä.



Kaupungissa monta jättipalsamin kasvualuetta

Laitte asetetaan jättipalsamin tukalaan tilanteeseen. Perävaunussa kuljetettavan koneen pitkistä letkusta suihkutetaan kasviin vettä. Jättipalsami lakoo nopeasti kuumuuden edessä ja höyry jää leijaillemaan hetkeksi kasvien ylle.

Viheraluehortonomi **Leila Roinisen** mukaan Vaasan kaupungin viheralueyksikkö torjuu jättipalsamia noin 80 alueella. Torjuntahankkeen ajaksi kuumahöyrytyslaitetta

käyttämään on työllistetty neljä puistotyöntekijää.

Suomessa vastaavaa laitetta on Roinisen mukaan vain muutamassa kaupungissa.

Vaasassa laite on ollut käytössä muutaman viikon, jonka aikana jättipalsamia on tuhattu muutamalla alueella. Tällä viikolla on höyrytetty Ristinummella sijaitsevaa pahasti jättipalsamin peittoamaa tienvarsta. Roininen arvelee, että alueen höyryttäminen vie usean päivän.

– Täälläkin on ajatuksena, että jättipalsamit saataisiin pois ja luonnonlajit pääsisivät takaisin valtaan, Roininen kertoo.

Menetelmä on luonnonmukainen ja sen on tarkoitus tuhota solurakennetta, jotta kasvi kuihtuu. Jättipalsami on vetinen, joten sen solurakenne menee helposti rikki. Höyryä kulkeutuu myös maan sisään, missä se vaikuttaa hetken ja kuolettaa kasvia. Heinäkuussa palsamit ovat kasvaneet jo korkeiksi.

– Höyrytämme nyt jättipalsamin tyveä, koska koko kasvia ei ole järkeä höyryttää.

Jättipalsamia torjutaan höyryn lisäksi myös perinteisin keinoin niittämällä, eli siimuroimalla, sekä kitkemällä. Torjunnassa saatetaan kokeilla ensi vuonna lampaista, jotka syövät kasvia.

– Käytetään nyt kaikkia menetelmiä ja testataan samalla, mikä niistä on paras, Roininen sanoo.

11.16 VoIP 4G LTE1

← ilkkapohjalainen.fi

Ilkka Pohjalainen

Nopea leviäminen hankaloittaa torjuntaa

Jättipalsami on ongelmallinen vieraslaji. Kasvin mesi houkuttelee runsaasti pölyttäjiä, joten luonnonlajit jäävät sen rinnalla helposti toiseksi, ja palsami alkaa vallata kasvualueita. Lajin hävittämistä hankaloittaa myös pitkälle lentävät ja maassa säilyvät siemenet.

– Vaikka saataisiin muutamana vuonna otettua jättipalsamia pois, siemenpankista voi nousta uutta kasvustoa. Kun kasvin saa yhtenä vuotena hyvin hävitettyä jostain, siitä on paljon apua seuraavalle kerralle, Roininen sanoo.

Roinisen mukaan haitallista on myös, että kasvi aiheuttaa maan eroosiota.

Jättipalsamin tuhoaminen ei käy hetkessä, vaan vaatii sitkeyttä ja monivuotista torjuntaa.

– Palsami on siitä kiitollinen rikkakasvi, että se on yksivuotinen. Juuret eivät talvehdi, mutta se tekee paljon siemeniä, mikä on se hankaluus tässä.

Laji voi tuottaa uutta kasvustoa vielä myöhään syksyllä. Viime vuonna jättipalsamia torjuttiin lokakuun lopulle asti.

– Niitetyistä paikoista huomaa, että seuraava kasvusto

11.16 VoIP 4G LTE1

← ilkkapohjalainen.fi

Ilkka Pohjalainen

– Niitetyistä paikoista huomaa, että seuraava kasvusto tulee aika nopeasti.

Torjuntatöitä on tehty laajemmin jo useamman vuoden ajan

Vaasan kaupungilla on Inspect-hankkeen nimissä torjunta-aikaa kevääseen 2022 asti. Ensi keväänä torjuntatyöt aloitetaan viheralueyksikössä heti, kun kasvusto tulee näkyviin, sillä pienemmän kasvin höyryttäminen on helpompaa.

Kaupunki on tuhonnut vieraslajeja määrätietoisemmin vuodesta 2017 lähtien, jolloin aloitettiin myös kitkemistalkoiden hyödyntäminen. Tänä vuonna jättipalsamia torjuu kuumahöyrytyslaitteen käyttäjien lisäksi noin 30 talkooryhmää.

Vaikka laitteen tarkempia käyttökokemuksia voidaan kertoa vasta ensi keväänä, ensivaikutelma siitä on ollut positiivinen.

– Aika isoja neliömääriä saadaan tässä kesän aikana hävitettyä, Roininen sanoo.

11.16 VoIP 4G LTE1

← ilkkapohjalainen.fi

Ilkka Pohjalainen

Fakta

Inspect-hanke

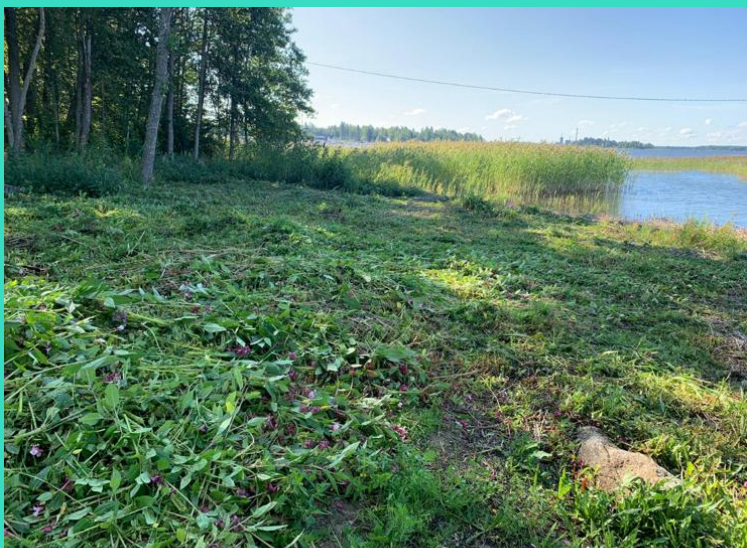
Inspect, eli Invasive Species Eradication and Control -hanke on perustettu haitallisten vieraskasvilajien torjuntatyötä varten. Torjuttavat kohdelajit ovat jättipalsami ja kurturuusu.

Päärahoittaja on EU-ohjelma Interreg Botnia-Atlantica. Pohjanmaan liitto on yksi hankkeen suuri osarahoittaja Suomessa. Kyrönjoella hanketta avustaa paikallisesti useat toimijat.

Hankkeessa Pohjanmaan ja Etelä-Pohjanmaan sekä Ruotsin Västerbottenin alue tekevät yhteistyötä.

Suomesta hankkeeseen osallistuvat Vaasan kaupungin lisäksi Etelä-Pohjanmaan ely-keskus, ProAgria Etelä-Pohjanmaa ja Metsähallitus.

Ruotsissa hankekumppaneina ovat Västerbottenin lääninhallitus ja Uumajan kunta.



Kokemukset siimuroinnista
hyviä. Toteutetaan 2-3 kertaa
kesän aikana.

Mahdollisuuksien mukaan
poistetaan kasvijäte. Hyviä
tuloksia kolmessa vuodessa.



Kokemukset höyrytyksestä alustavasti lupaavia. Pitää aloittaa ajoissa, mieluummin toukokuussa ennen kuin ovat liian pitkiä, jotta kuumuus ja höyry menee kokonaan juuristoon ja koko kasvi kuolee.

V A S A .
V A S A .



PUJON JA JÄTTIPALSAMIN KITKENTÄTALKOIDEN
ILMOITTAUTUMISLOMAKE

Yhdistys/seura _____

Tilinumero IBAN _____

y-tunnus tai yhd.rek.nro _____

Yhteys henkilön nimi & os.
puhelin, sähköposti _____

Talkoopäivä _____ / _____

Käsiteltävä alue _____

liitteenä kartta

Mitä välineistöä toivotaan lainaan: _____

Yhteys henkilö viheralueyksikössä; nimi ja puhelin

Välineet noudetaan kaupunginpuutarhalta, os. Rantamaantie 5 tai
Vähäkyrö-talolta, os. Vähäkyröntie 11 _____ / _____ klo _____

Milloin kasvijätkekat ja mahdolliset lainatut välineet saa hakea pois: _____ / _____ klo _____ jälkeen

Huom! jätettävä näkyvälle paikalle ajoväylän varrelle

Viheralueyksikön yhteys henkilö todennut työn tehdyksi ja jätteet poiskujetetuiksi

sovitulla tavalla
 puutteellisesti, miten _____

Pvm ja hyväksyjä: _____

Alustavasti sovitettu summa € _____

Lopullisen työn mukaan määräytyvä summa € _____


Viheralueyksikkö • Grönamiödesenheten
Rantamaantie 5 | Strandvägen 5, 45150 Vaasa | Vasa
etunimi.sukunimi@vasa.fi





Kokemukset talkoista hyviä
Tänä vuonna ilmoittautunut
30 yhdistystä. Talkoista
maksetaan pieni palkkio.



Jättipalsamin torjunta käynnissä!

Tämän jättipalsamin kasvusto on revitty pois juurineen tai käsitelty vesihöyryllä tai leikattu niin, ettei taimet ehdi kukkia, siementää ja näin levitä entisestään.

Haitalliset vieraslajit ovat nykyään suurin uhka biologisella monimuotoisuudelle, ja jättipalsamia pidetään yhtenä hankalimmista lajeista. Se muodostaa tiheitä kasvustoja ja leviää nopeasti ja vie siten kasvutilan muilta kasveilta.

INSPECT on kurturuusun ja jättipalsamin torjuntaan Ruotsin Västerbottenin läänissä ja Suomessa Pohjanmaan alueella keskittyvä hanke. Hankkeessa testataan myös eri torjuntamenetelmiä.

Lisätietoja INSPECT-hankkeesta ja haitallisista vieraslajeista

INSPECT: www.ely-keskus.fi/INSPECT

Vie Käsi-vierokas.taj.fi

Yhteyshenkilöt: Västerbottenin kaupunki/Vihertalousyksikkö, 040 192 9127

ELY-keskus, 050 396 2762



Yhteystöissä



EUROPEISKA UNIONEN

Interreg
Botnia-Atlantica

Europeiska regionala utvecklingsfonden



Länsstyrelsen
Västerbotten

UMEÅ
KOMMUN



METSÄHALLITUS



Agria Etelä-Pohjanmaa



MAA- JA
KOTITALOUSNAISET

V A A S A .
V A S A .



Elinkeino-, liikenne- ja ympäristökeskus
Närings-, trafik- och miljöcentralen



[https://yle.fi/uutiset/3-11437445?
utm_source=facebook-
share&utm_medium=social](https://yle.fi/uutiset/3-11437445?utm_source=facebook-share&utm_medium=social)

[https://svenska.yle.fi/artikel/2020/07/11
vattenanga-och-klattrande-getter-osterb
finland-och-vasterbotten-i](https://svenska.yle.fi/artikel/2020/07/11/vattenanga-och-klattrande-getter-osterb-finland-och-vasterbotten-i)





KIITOS

OTA YHTEYTTÄ leila.roininen@vaasa.fi

V A A S A .