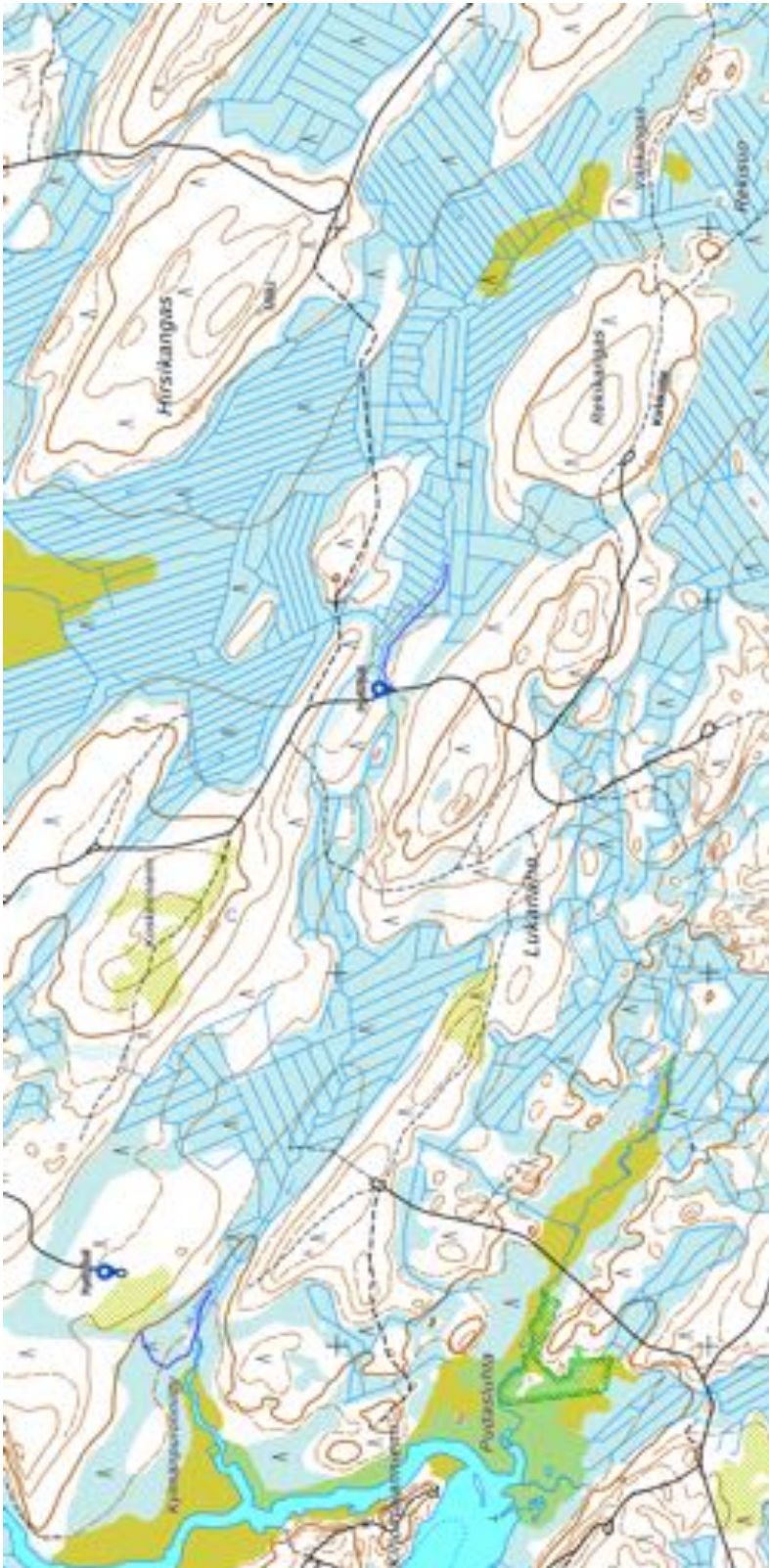


## Mäenaluspuro ja Kylmäpuro



Mäenaluspurolle pääsimme juuri ja juuri mustalla rajatulle varausalueelle. Mäenaluspuro tienylitys kohdalla selvästi virtaava, kaunis puro. Kuljimme puron vartta (kartassa janalla merkitty) varausalueelle päin.

Mäenaluspuron kasvillisuus saravaltaista mm. luhtasaraa, jouhisaraa, sitten suovehkaa, kurjenjalkaa, viitarahkasammalta, pohjanpajua. Yksi ruskea sudenkorento ja yksi pieni perhonen (lajit määrittämättä)

Kylmäpurolle menimme lähelle sen luhta-aluetta laskeutuen käännöspaikalta. Hätkähdyttävän kaunis puro virtasi metsän sisällä, pieni (koski)muodostumakin. Kasvillisuudesta mm. hentosara, harajuuri, raate, tupasvilla, metsäkorte, pohjanpaju, rahkasammalista hete- ja sararahkasammal, suomuurainta runsaasti korpimaisella alueella. Majava oli katkaissut ohuen puun ja tehnyt lastuja. Linnuista vain peippo, tiltalti ja käki äänessä.



**Mäenaluspuro tien kohdalla**



Puron varren metsää





**Kylmäpuro tien kohdalla**





