A Great Horned Owl is perched on a snow-covered evergreen branch in a winter forest. The owl is facing right, and its feathers are dark with light spots. The background is a soft-focus forest of evergreen trees with snow on the ground and branches. The lighting is bright, suggesting a sunny day.

Östersundomin linnusto ja kaavoitus

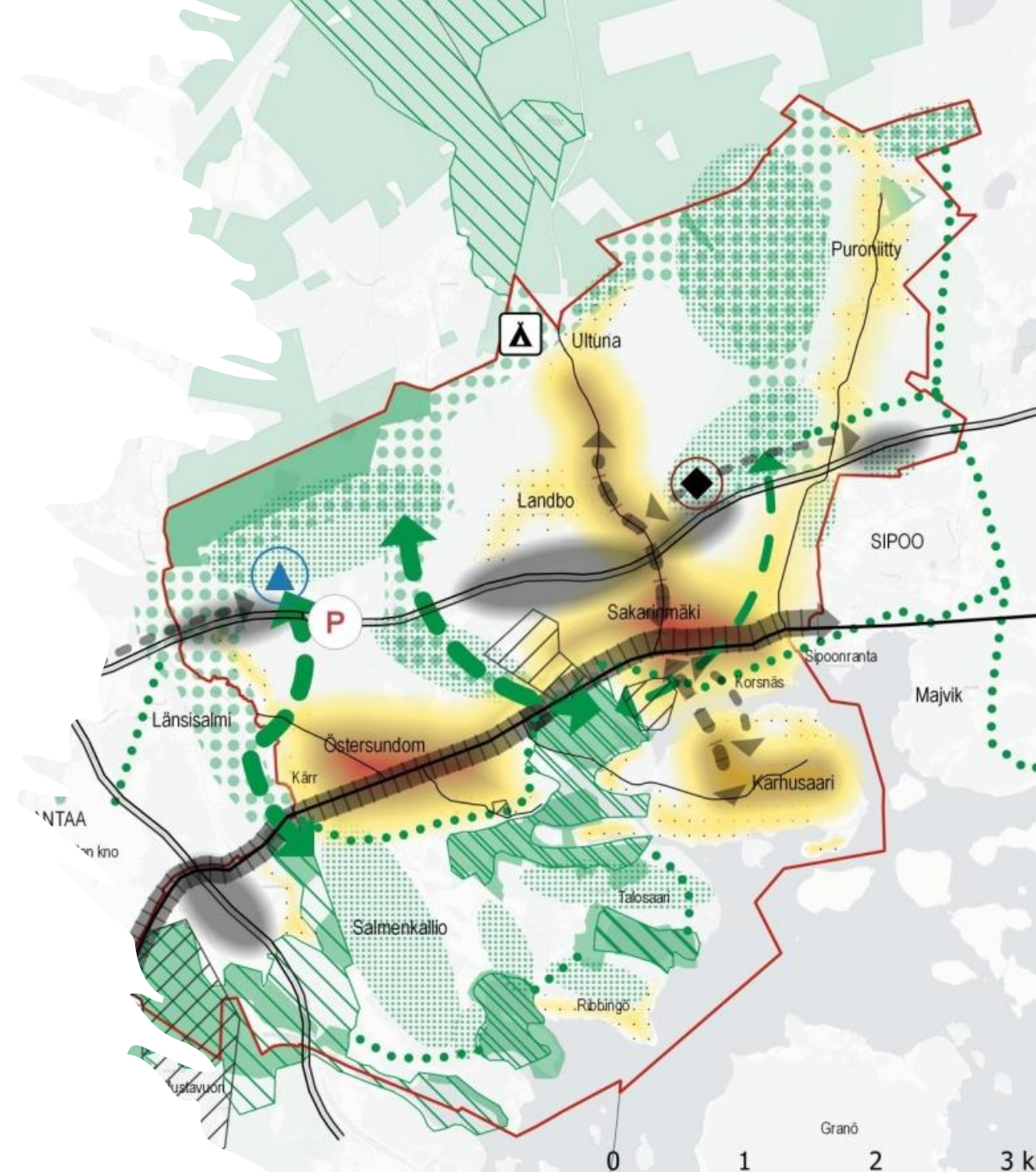
Luontoalueet Östersundomin
kaupunkisuunnittelussa

18.4.2024

Juho Leppänen / Tringa ry

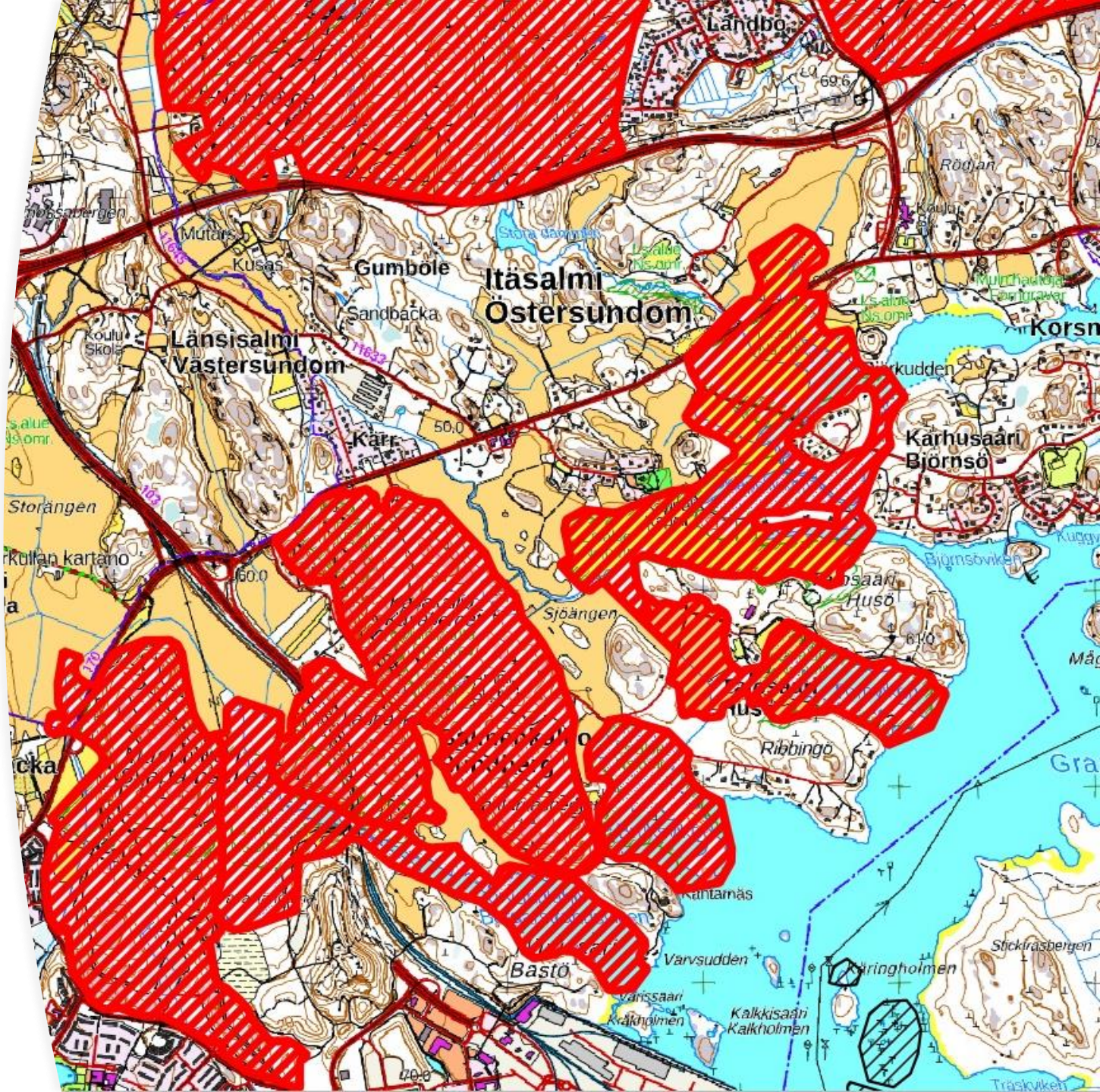
Taustaa

- Suunnittelu- ja vaikutusalueella kolme maakunnallisesti tärkeää lintualueita (MAALI):
 - Östersundomin lintuvedet (2010)
 - Itä-Helsingin metsät (2018)
 - Sipoonkorven seutu (2010)
- Aluerajaukset osin päällekkäisiä suojelualueiden kanssa, mutta lähtökohtaisesti laajempia
- Harvalukuista, uhanalaista ja arvokasta metsä- ja kosteikkolajistoa
- Käytännössä koko osayleiskaava-alue vähintään kunnallisesti merkittävää lintualueita



Östersundomin lintuvedet

- Alueen rehevien merenlahtien muodostama kokonaisuus
- Tärkeää kosteikkolinnuston pesimäaluetta
 - Hoito- ja kunnostustoimien myötä myös merkitys levähdysalueena kasvussa
 - Hoito- ja käyttösuunnitelman (2024) toimeenpano parantaa linnustoarvoja
- Kriteerilajistoa tukkasotka, isokoskelo, silkkiuikku, punajalkaviklo, pikkulepinkäinen



Itä-Helsingin metsät

- Mustavuoren seutu,
Salmenkallio, Kasaberget-
Labacka
- Uudenmaan edustavimpia
metsälinnuston pesimäalueita
- Kriteerilajistoa pyy,
idänuunilintu, pikkusieppo,
kirjosieppo, töyhtötiainen,
hömötiainen, punatulkku



Sipoonkorven seutu

- Uudenmaan rehevimpiä metsämantereita
- Erittäin tärkeä vaateliaan metsälinnuston pesimäalue
- Kriteerilajistoa mm. teeri, metso, huuhkaja, viirupöllö, helmipöllö, kehrääjä, pohjantikka, pikkusieppo
- Eteläisen Sipoonkorven alueella Uudenmaan ainoa pysyvä mehiläishaukkareviiri



Linnuston huomioiminen kaavoituksessa





Suurimmat uhkatekijät

- **Metsäalueiden pirstoutuminen ja reunavaikutuksen voimistuminen**
 - Yhtenäisiä, laajoja metsäalueita vaativat lajit (metsäkanalinnut, kehrääjä, mehiläishaukka)
- **Ekologisten, toiminnallisten metsäyhteyksien katkeaminen**
 - Erityisesti pyy ja töyhtötiainen
- **Häiriövaikutuksen voimistuminen**
 - Ihmistoimintaa karttavat lajit (metsäkanalinnut, pöllöt, sääksi, mehiläishaukka)
 - Metsätiaiset ja tikat
 - Kosteikkolajeista erityisesti kurki
 - ”Neljä viidestä lintulajista ei siedä voimakasta ihmistoimintaa elinympäristössään” (Marjakangas ym. 2024)

Myönteisiä keinoja Östersundomin kaavoituksessa

- Uusien suojelualueiden osoittaminen mm. Salmenkallion, Talosaaren ja Sipoonkorven seudun alueelle
- Raportti maankäytöskenaarioiden vaikutuksista linnustoon kattava
- Alueen linnustollinen merkitys hyvin tiedossa





Huomioitavaa

- Riittävien ja asianmukaisten linnustoselvitysten tarve
 - Natura-arvion tarve
- Ekologisten yhteyksien turvaaminen ja vahvistaminen
 - Haittavaikutusten osittainen lieventäminen (mm. pyy)
 - Kaavakartta
- Riittävät suojavyöhykkeet merenlahtien ympärille
 - Haittavaikutusten osittainen lieventäminen (mm. kurki)
 - Kaavakartta
- Sakarinmäen keskuksen N-S-suuntaisista pikaraitiotieyhteyksistä luopuminen
- Asukastavoitteen (>40 000) tarkentaminen pienemmäksi
 - Metsäalueiden säilyttäminen mahdollisimman yhtenäisinä ja laajoina
 - Metsäkanalinnut, metsätiaiset, mehiläishaukka, huuhekaja, viirupöllö, kehrääjä, sääksi, tikat



Kiitos

Esityksessä käytetyt kuvat ©Matti Rekilä