

# Östersundomin metsäluonto

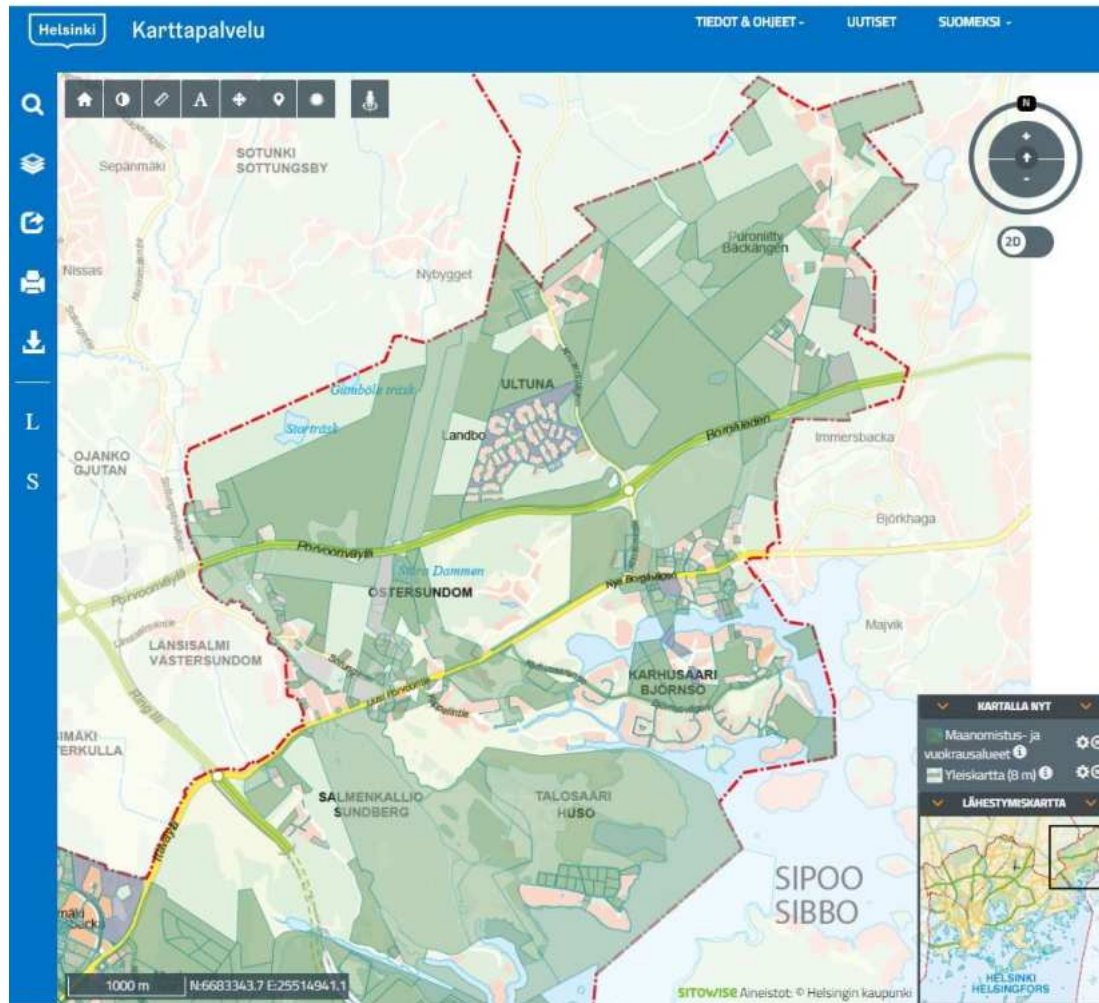
## Olli Manninen 2024 04 18



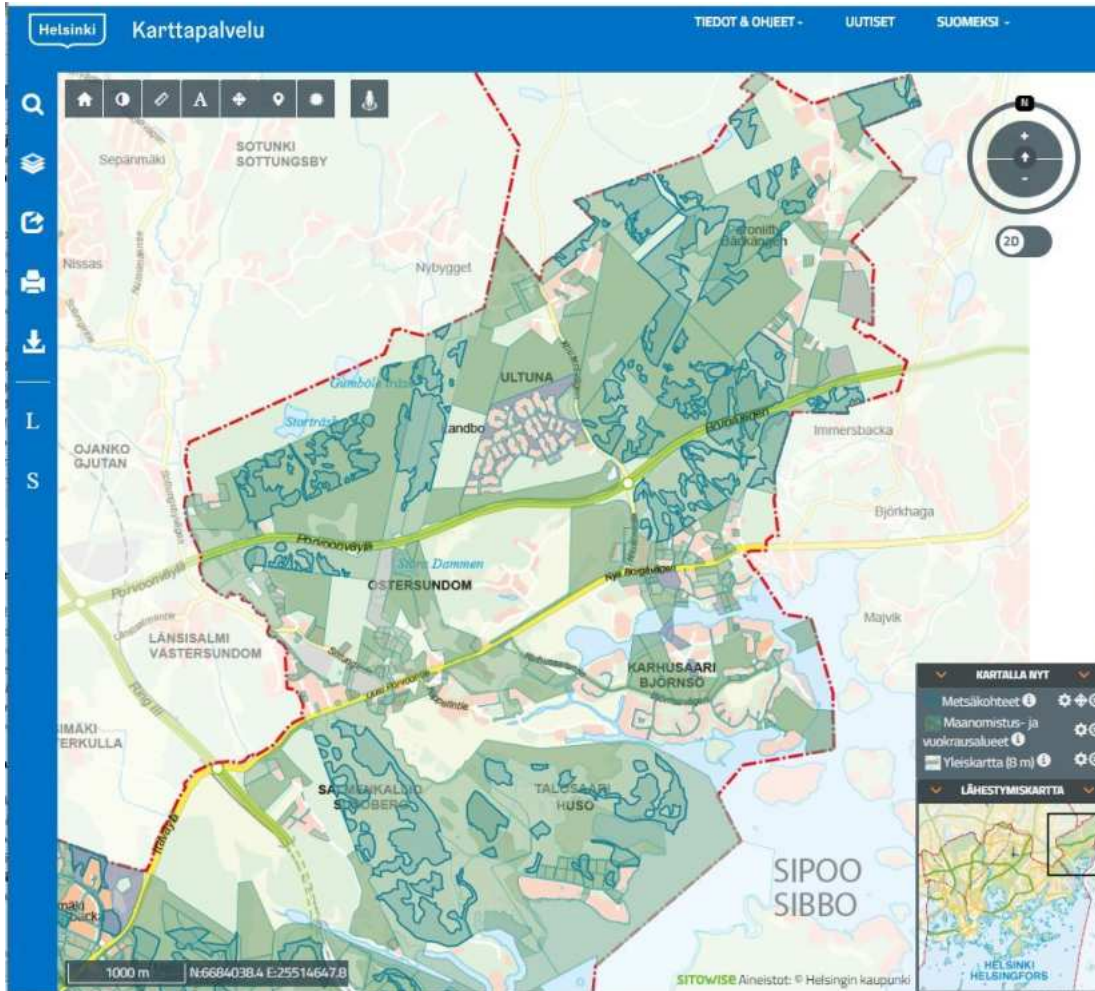
# Taustaa

- Luontotiedon taso Östersundomin metsistä on ollut heikompaa kuin muualla Helsingissä
- METSO-kartoituksia etc 2011-, ei kuitenkaan kattavaa käsitystä alueen metsien arvoista
- Kaupunki ostanut suurimman osan kiinteistöistä. Hakkuita tehty hyvin vähän
- Kääpäkartoitukset viimevuosina ovat tuottaneet oleellista lisätietoa alueen metsistä

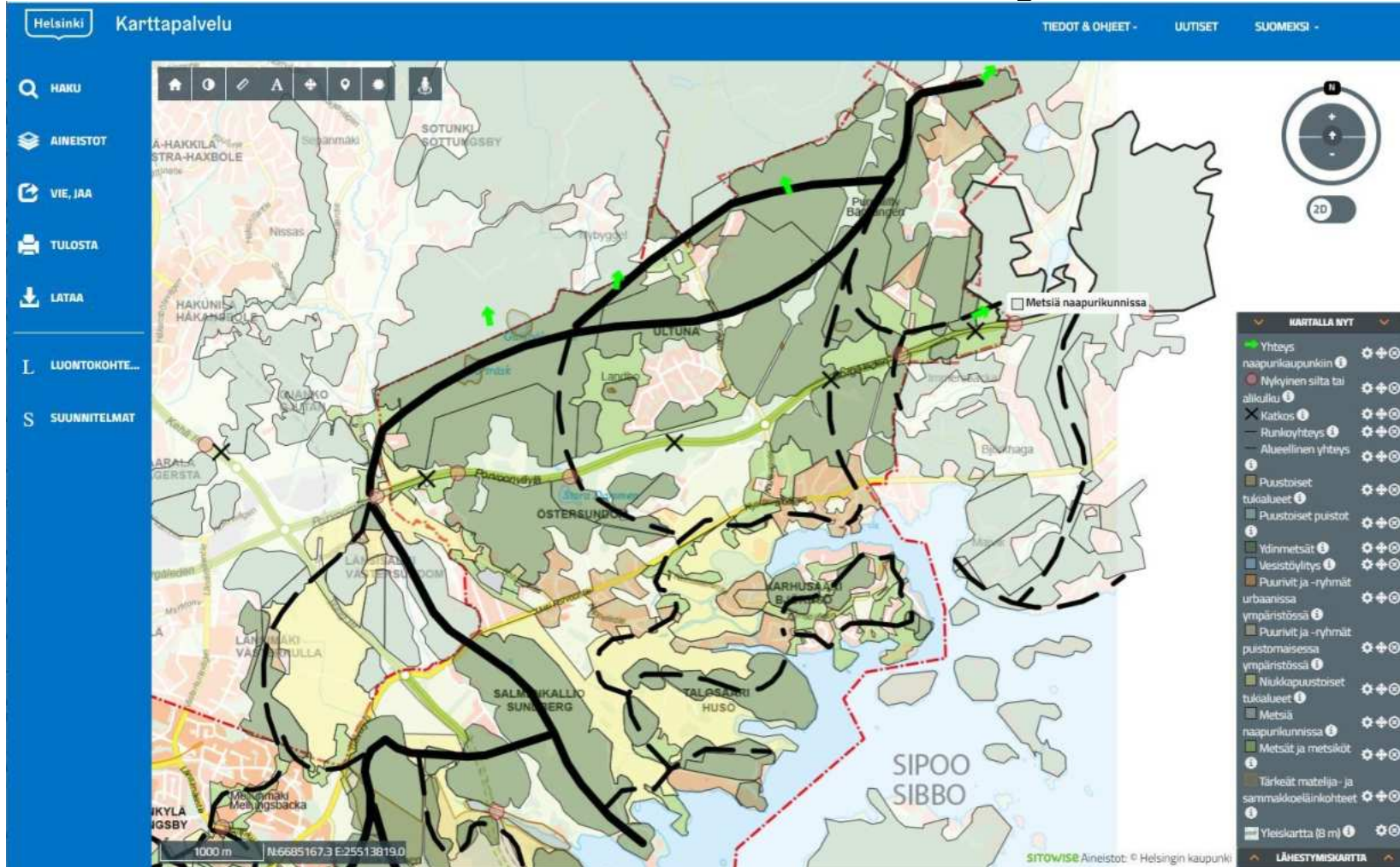
# Maanomistus 2024



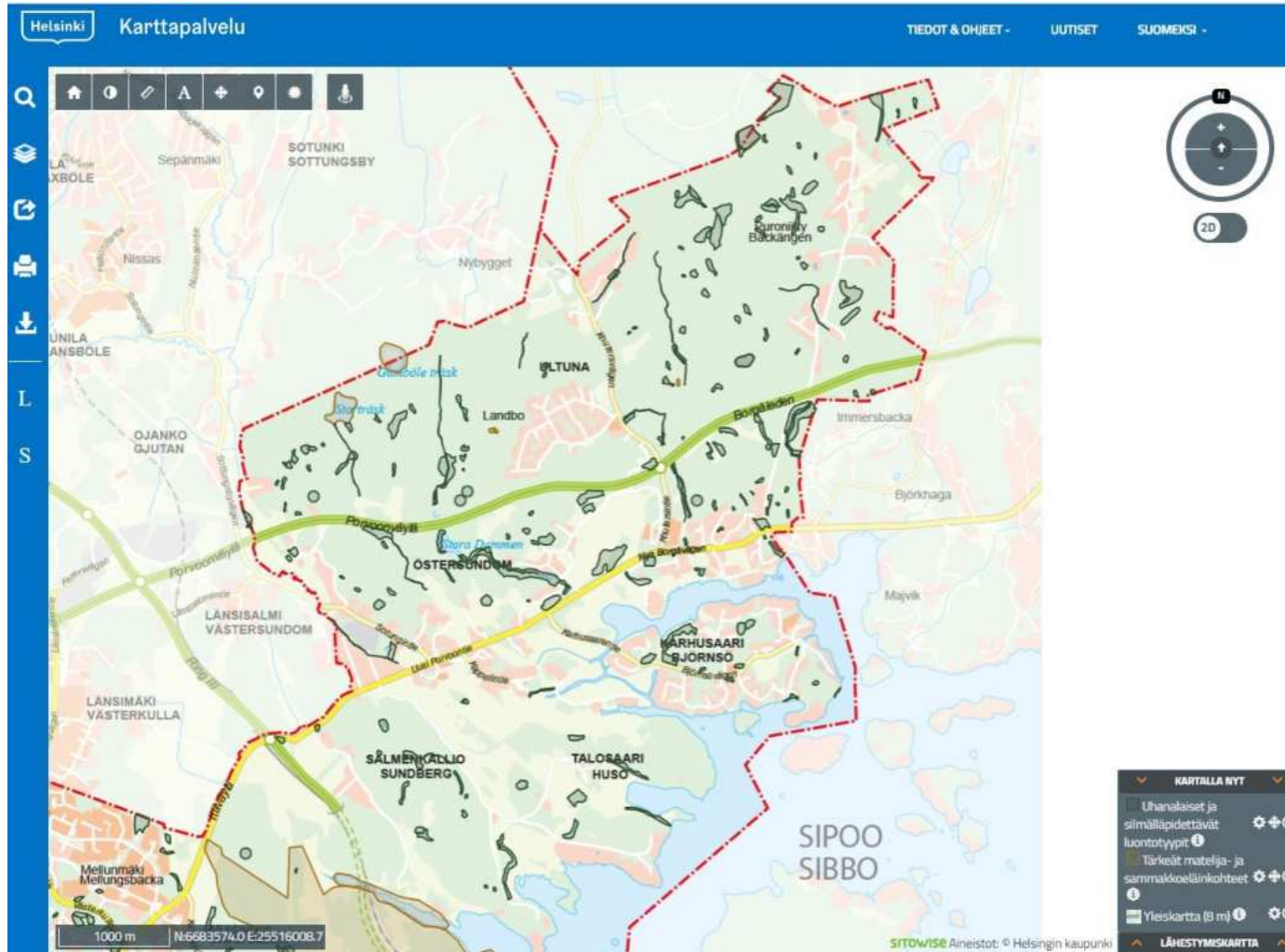
# METSO-kartoitukset 2011, 13



# Metsäverkostoselvitys 2019



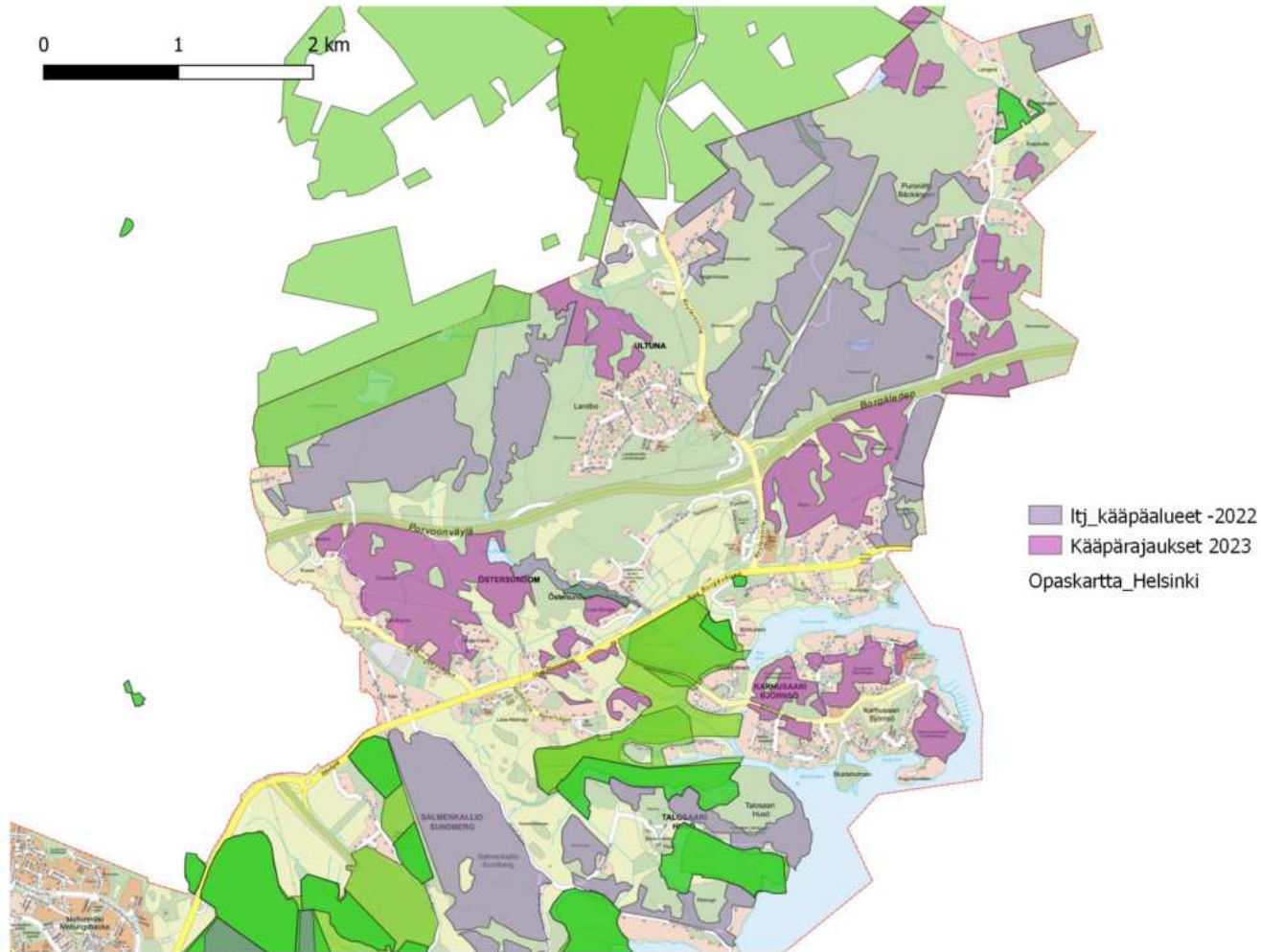
# Uhanalaisia luontotyyppejä



# Muuta luontotietoa

The screenshot displays the Helsinki Karttapalvelu (Map Service) interface. The main map area shows the city of Helsinki with various nature-related overlays, including green and blue shaded regions representing parks and water bodies. The map is titled "Helsinki Karttapalvelu" and includes navigation controls like a search bar, home button, and zoom controls. The sidebar on the right contains a menu titled "KARTALLA NYT" (Currently on Map) with options for "Tärkeät matelija- ja sammakkoeläinalueet" (Important reptile and amphibian areas), "Tärkeät lepäkoalueet" (Important resting areas), "Tärkeät lintualueet" (Important bird areas), "Arvokkaat kasvikohteet" (Valuable plant sites), and "Yleiskartta (8 m)" (General map (8 m)). Below the menu is a "LÄHESTYMISKARTTA" (Zoomed-in map) showing a detailed view of the current location. The bottom of the map shows a scale bar (1000 m) and coordinates (N:6684767.3 E:25516055.8). The bottom right corner of the map area contains the text "SITOW/ISE Aineistot: © Helsingin kaupunki".

# Kääpäkartoitukset 2011-23





# Kääpäkartoitukset 2011-23

- Manninen, Savola, Miettinen, Spirin, Viner: yhteensä yli 60 maastopäivää lajikartoituksia. Pääosa vuosina 2021-23
- Yli 90% kaikista potentiaalisista kääpämetsistä käyty läpi
- Alueen metsien lahottajasienistä (osin muustakin lajistosta) varsin hyvä käsitys. Yli puolet metsistä selkeän arvokkaita
- Useita tuhansia lajihavaintoja, runsaasti uhanalaista ja harvinaista lajistoa. Data löytyy laji.fi -järjestelmässä
- Kokoomaaportti julkaistaan vuoden 2024 aikana

# Kääpäkartoitukset 2011-23

- Östersundomin metsät Helsingin kärkiluokkaa KP:n ohella
- Yhteensä yli 120 kääpälajia, ainakin kuusi näistä löytynyt Helsingistä vain täältä
- Runsaasti merkittäviä, kaupungille (ja jopa tieteelle) uusia orakkaita ja orvakkalajeja
- Sivutuotteena varsin merkittäviä uhanalaisten sammallajien havaintoja
- Erityisesti kalliometsät, kallioseinämät ja laajat “erämaiset” metsäalueet merkittäviä Helsingin ja Uudenmaan mittakaavassa. Osa Sipoonkorven metsämassiivia

# Östersundomin erikoisuuksia: käävät

- Pursukääpä RT
- Pikkukennokääpä VU
- Isorustikka VU
- Valkorihmakääpä RT
- Väkkyludekääpä VU
- Krappikääpä NT



# Östikan erikoisuuksia: orakkaat etc

- Haaparaspi VU
- Hoikkaorakas RT
- Aihkinahka RT
- Tuoksuorakas
- Roso-orakas
- Runsaasti  
harvinaisia orvakoita



# Östikan erikoisuuksia 3

- Haapavinokas EN, §
- Metso, muuta metsälinnustoa
- Hirvi



# Östikan erikoisuuksia: sammalia

- Itupyörösammal EN, §
- Kantopaanusammal EN, §
- Lehtokinnassammal EN
- Haapariippusammal VU
- Kantoraippasammal VU
- Hohkasammal RT



# Päätelmiä

- Östersundomin metsäluonto on paljolti hyvin arvokasta ja se tunnetaan jo kohtalaisen hyvin
- Arvometsien huomiointi ja suojeleminen tulee olla oleellisena osana alueen suunnittelua
- Suojelualueiden perustaminen ja/tai kansallispuiston laajentamien vaihtoehtoina. Myös lain suojelemien lajien suojelemissuunnittelua ja parempaa kartoitusta tarvitaan
- Haasteena myös virkistyskäytön ohjaaminen

**Kiitos! oam@iki.fi**

