

Lausunto (mielipide) Majajärven asemakaavaluonnokseen

kaavatunnus 51:001

5.4.2024

Suomen luonnonsuojeluliiton Jyväskylän seudun yhdistys ry ja Laukaan Seudun Luonto ry

Jyväskylän kaupungille (kirjaamo@jyvaskyla.fi)

Yleistä kaavaluonnoksesta

Jyväskylän kaupungin pohjoispuolelle Majajärven ympäristöön on suunnitteilla TOYOTA GAZOO Racing World Rally Teamin teknologiakeskus. Jyväskylän kaupunki laatii alueelle asemakaavaa, Asemakaavaluonnoksessa osoitetaan teollisuus-, tuotanto-, varasto- ja liikeyrakennusten korttelialue (TL-2).

Kaava-alue sijoittuu Jyväskylän kaupungin ja Laukaan kunnan rajalle Leppäveden kylän viereen. Kaavan vaikutukset koskevat ensisijaisesti Laukaan kunnan asukkaita Leppävedellä. Majajärven pohjoispuoleinen, nyt kaavoitettava alue, on kyläläisten aktiivisessa virkistyskäytössä. Alueen läpi kulkee myös suosittu Metso ulkoilureitti.

Kaavoituksen yleisiin perusteisiin olemme lausuneet mielipiteemme osayleiskaavalausunnossamme (ks. Lausunto Majajärven osayleiskaavaluonnokseen 5.4.2024, kaavatunnus Y:111, Suomen luonnonsuojeluliiton Jyväskylän seudun yhdistys ry ja Laukaan Seudun Luonto ry).

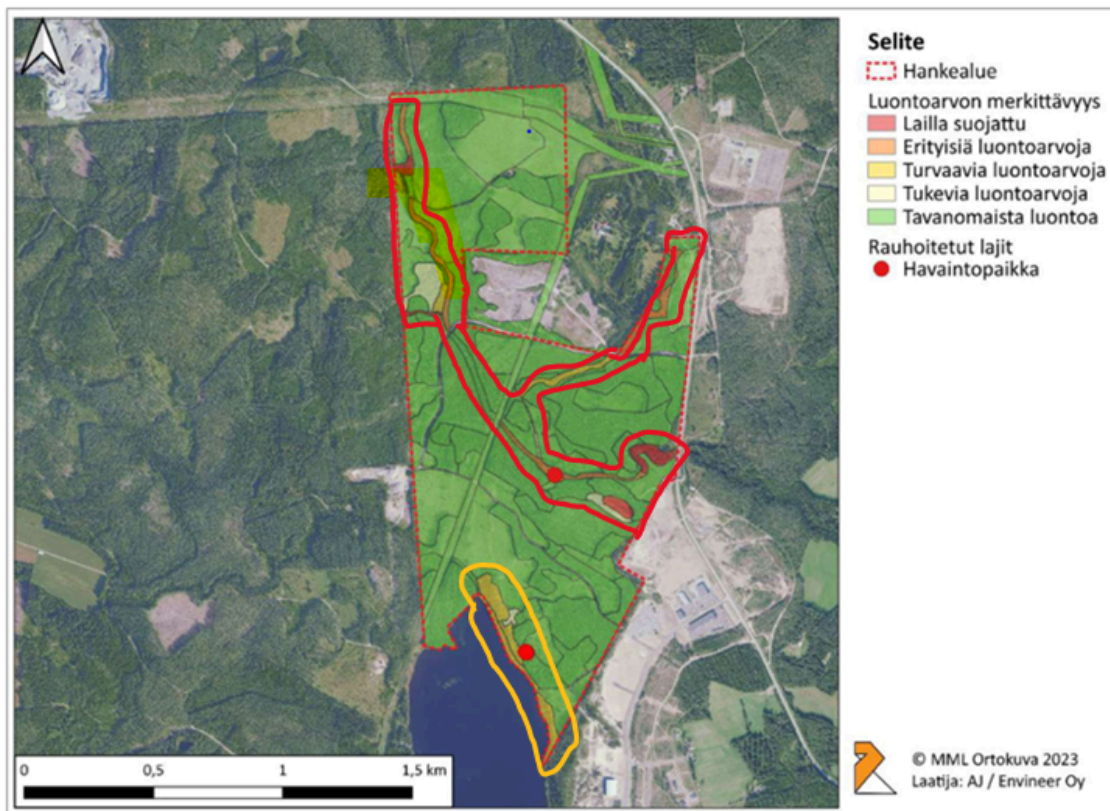
Alue on pääosin ihmisen voimakkaasti muuttamaa metsänhakkuiden seurauksena.

Alueen luontoarvot

Asemakaavassa Majajärven pohjoispuoli on osoitettu lähivirkistysalueeksi VL-1. Merkittävimmät luontoarvot painottuvat alueen eteläosaan, jossa kallioilla puusto on osittain iäkästä ja Majajärvelle viettävällä rinteellä on paikoin kohtalaisesti lahoppua. Lisäksi rantavyöhykkeen puusto on muihin alueen metsiin verrattuna järeää. Majajärvelle viettävän kallion etelänpuoleisella rinteellä havaittiin valkolehdokkeja (5 yksilöä).

Asemakaavakarttaan tulee luo merkinnällä laittaa luontoselityksessä arvokkaana pidetty ranta-alue sekä valkolehdokkiesiintymä (kuvaan **keltaisella** piirretty alue).

Suurelta osin VL-1 alue on taimikko, lukuun ottamatta Majajärven luoteisosan rämettä. Tämän suoalueen potentiaalia ennallistamiskohteeksi voitaisiin selvittää.



Kuva: Suunnittelualan havaintujen luontoarvojen merkittävyys ja rauhoitettujen lajesiintymien sijainti

¶

Alueen metsä

Alueen virkistys- ja luontoarvojen parantamiseksi Jyväskylän karttapalvelussa talousmetsäksi merkittyä aluetta tulee alusta asti hoitaa jatkuvapuiteisen metsän periaatteiden mukaan ja pyrkiä parantamaan alueen luontoarvoja. Olisi hyvä, jos tällainenkin varaus voitaisiin kaavaan merkitä. Lisäksi kaavaan olisi hyvä merkitä viheryhteys tai yhteyksiä TL-2 alueen läpi. Metsoreitin varteen varattu VL-1 istutuspuineen ei yksin riitä tähän.

Laavuvaraus

Majajärven pohjoisrannalle osoitetaan ohjeellinen rakennusala enintään 15 kerrosneliömetrin suuruiselle laavulle, kodalle tai muulle vastaavalle rakennelmalle (la). Rakennusalaan liittyvälle rannanosalle on mahdollista rakentaa laituria. Tämän paikkaa eikä kulkua sinne ole asemakaavaan merkitty, eikä ole kerrottu, tuleeko laavu julkiseen vai yksityiseen käyttöön. Yksityiseen käyttöön tullessa se merkittävästi häiritseisi alueen asukkaiden virkistyskäyttöä.

Suomen luonnonsuojeluliiton Jyväskylän seudun yhdistys
jyvaskyla@sll.fi

Hanna Jyske (pj.)
gsm 040 5755 198

Pentti Mattila (tal.hoit.)
gsm 040 344 6739

Laukaan Seudun Luonto ry

laukaanseutu@sll.fi

Sirkka Heinimaa (pj.)
gsm 044 2405 624

Anneli Lappalainen (siht.)