

Näin suojeluesityksen kohteita ehdotetaan hakattavaksi

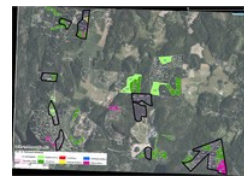
Pohjois-Espoon metsäsuunnitelmaluonnos osoittaa runsaasti hakkuita ja metsänhoitotöitä alueille, jotka luonto- ja virkistysarvojen puolesta tulisi jättää pääosin käsittelyn ulkopuolelle. Katso kartoista, millaisia luontojärjestöjen suojeluesityksirajauksille kaavaillaan.

Espoon pohjoiset arvometsät suojeluesitys toimitettiin kaupungille kesäkuussa 2014 (kartalla mustat rajaukset, luettelossa alueiden nimet ja koot). Pohjois-Espoon metsäsuunnitelmaluonnoksen (tammikuu 2015) hakkuuehdotukset näkyvät värillisinä metsäkuvioina (Huom. Kartoista puuttuvat raivaus sekä nuoren metsän, taimikon ja pienpuuston hoito, joista ehdotukset ovat erillisillä kartoilla).

Klikkaamalla karttaa se aukeaa isompana.

LOHKO 1 Lahnus Odilampi

- Herukkapuron länsipuoleinen metsä 22 ha
- Solbacka 10 ha
- Kurkijärven luoteispuoleinen metsä 2 ha
- Päivärinne 3 ha
- Lahnuksen ampumaradan läheiset metsät 9 ha (2 aluetta)
- Vesmäen metsät 7 ha (2 aluetta)
- Tremanskärin lounaispuolen ekoyhteys 10 ha



LOHKO 2 Kalajärvi Niiperi

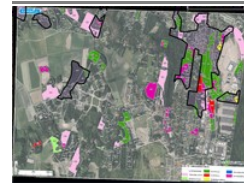
Niiperi 1

- Odilampi-Kringelkärrin metsät 38 ha (3 aluetta)
- Kalittoman ympäristön metsät 15 ha (2 aluetta)
- Buusin metsät 11 ha (2 aluetta)
- (Örkkiniitty-Längkärrin metsät 79 ha, myös alemmassa kartassa)



Niiperi 2

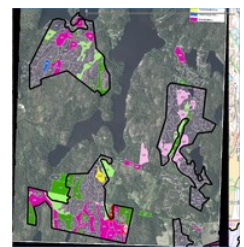
- Örkkiniitty-Längkärrin metsät 79 ha
- Juvanmalmi 5 ha
- Punametsän korpi 13 ha



LOHKO 3 Sorvalampi-Pakankylä

Sorvalampi pakankylä 4

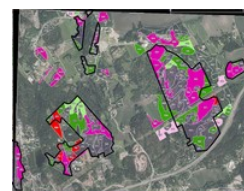
- Myllyjärven ja Gillerbossenin väliset metsät 63 ha
- Rumpmossen 83 ha
- Selkäkallio 73 ha



LOHKO 4 Oittaa-Korsbacka

Oittaa-Korsbacka 1

- Oittaaan (Bembölen) ulkoilualue 70 ha
- Hepokorpi 5 ha
- Miilukorpi 5 ha
- Oittaaan suojelualueen laajennukset 9 ha (3 aluetta)



Oittaa-Korsbacka 2

- Ryssäniitun metsä 19 ha
- (Oittaaan suojelualueen laajennukset 9 ha (3 aluetta), myös ylemmässä kartassa)



LOHKO 3 Nupuri-Karhusuo

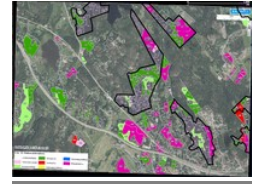
Nupuri-Karhusuo 1

- Masskärrin metsä 51 ha
- Hakjärvimossenin lähialueen metsät 29 ha (2 aluetta)
- Kuusikodin metsä 19 ha



Nupuri-Karhusuo 2

- Karhusuo 28 ha
- (Kuusikodin metsä 19 ha, Masskärrin metsä 51 ha, myös ylemmässä kartassa)



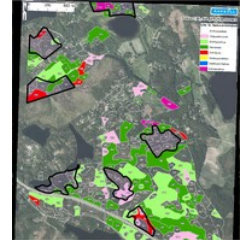
LOHKO 6 Gumböle-Mynttilä

Suunnittelualueen lounaisnurkkaa (Turunväylän eteläpuoli) ei tarkasteltu Pohjoiset arvometsät -esityksessä; useita arvokkaita kohteita.

LOHKO 7 Siikajärvi-Kolmiranta

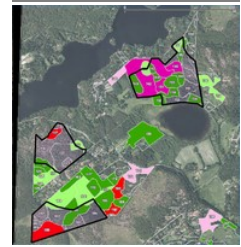
Siikajärvi-Kolmiranta 1

- Kauriskallio 10 ha
- Kotimäki 12 ha
- Pitkäsen metsä 10 ha
- Kiimasuon ympäristön metsät 25 ha (3 aluetta)



Siikajärvi-Kolmiranta 2

- Kinttumäki 19 ha
- (Kauriskallio 10 ha, Kotimäki 12 ha, myös ylemmässä kartassa)



Lisätietoa:

- Espoon pohjoiset arvometsät -esitys - Espyy
- Pohjois-Espoon metsäsuunnitelmaluonnos - Espoon kaupunki
- Laajat hakkuut uhkaavat kaupungin metsiä Pohjois-Espoossa - Espyy



• Luonnonsuojeluliitto



Etusivu
 Yhteystiedot
 Palaute
 Medialle
 Paikallistoiminta
 Liity jäseneksi
 Yritysyhteistyö

• Luonnonsuojelija



Luonnonsuojelija 3/2018
 Metsiemme katoava aarre
 Yöllinen Ruissalo sirittää
 Maapallo kiehuu
 Paras juttu -äänestys

• Suomen Luonto