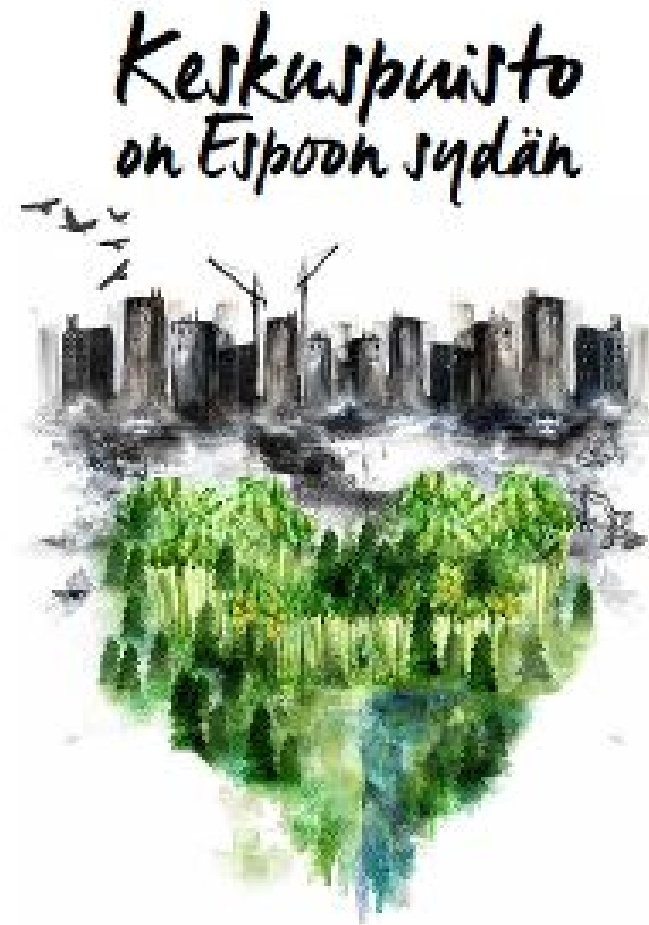
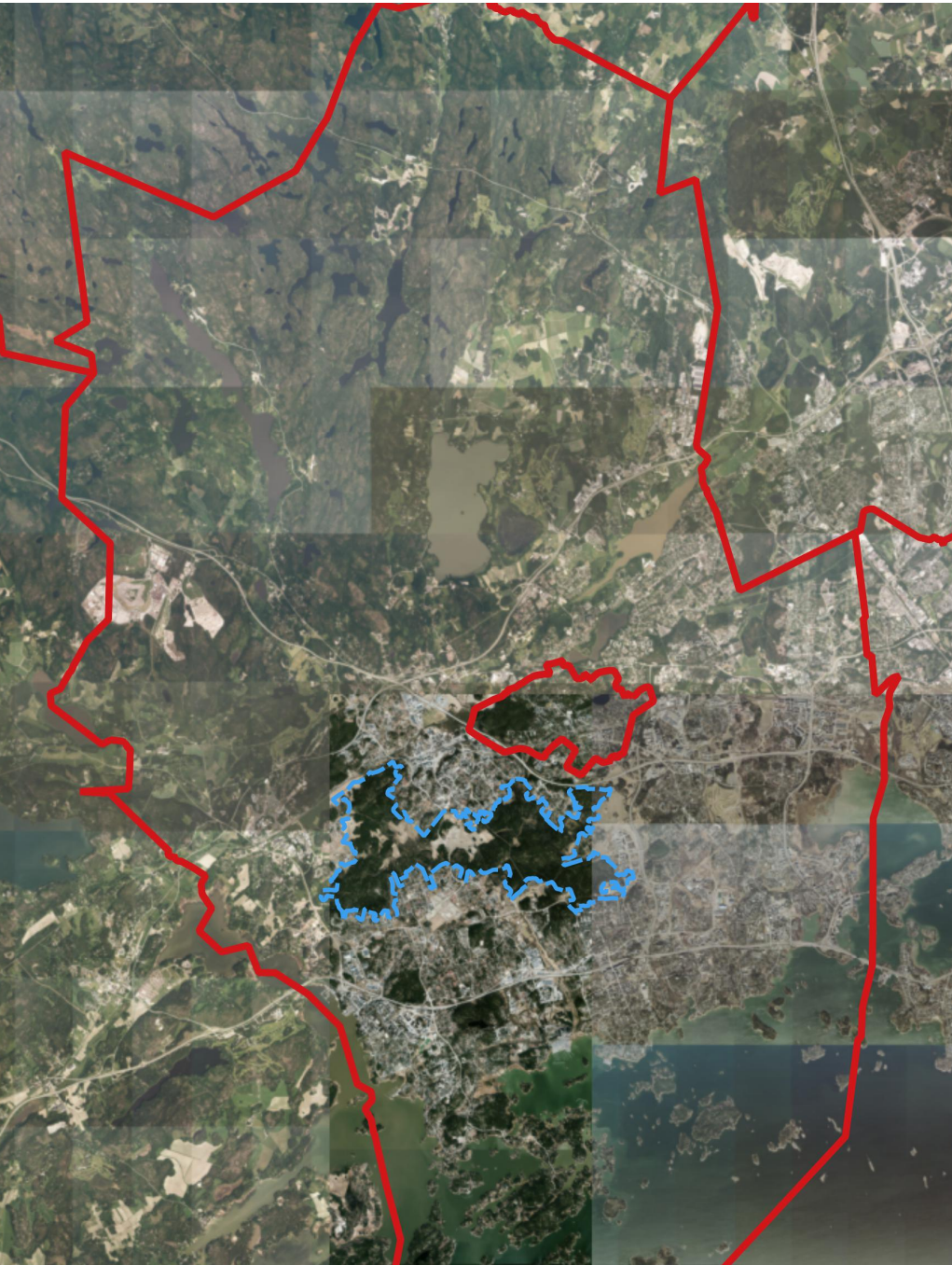


# Keskuspuiston luontoarvot Espoonväylän linjauksen alueella

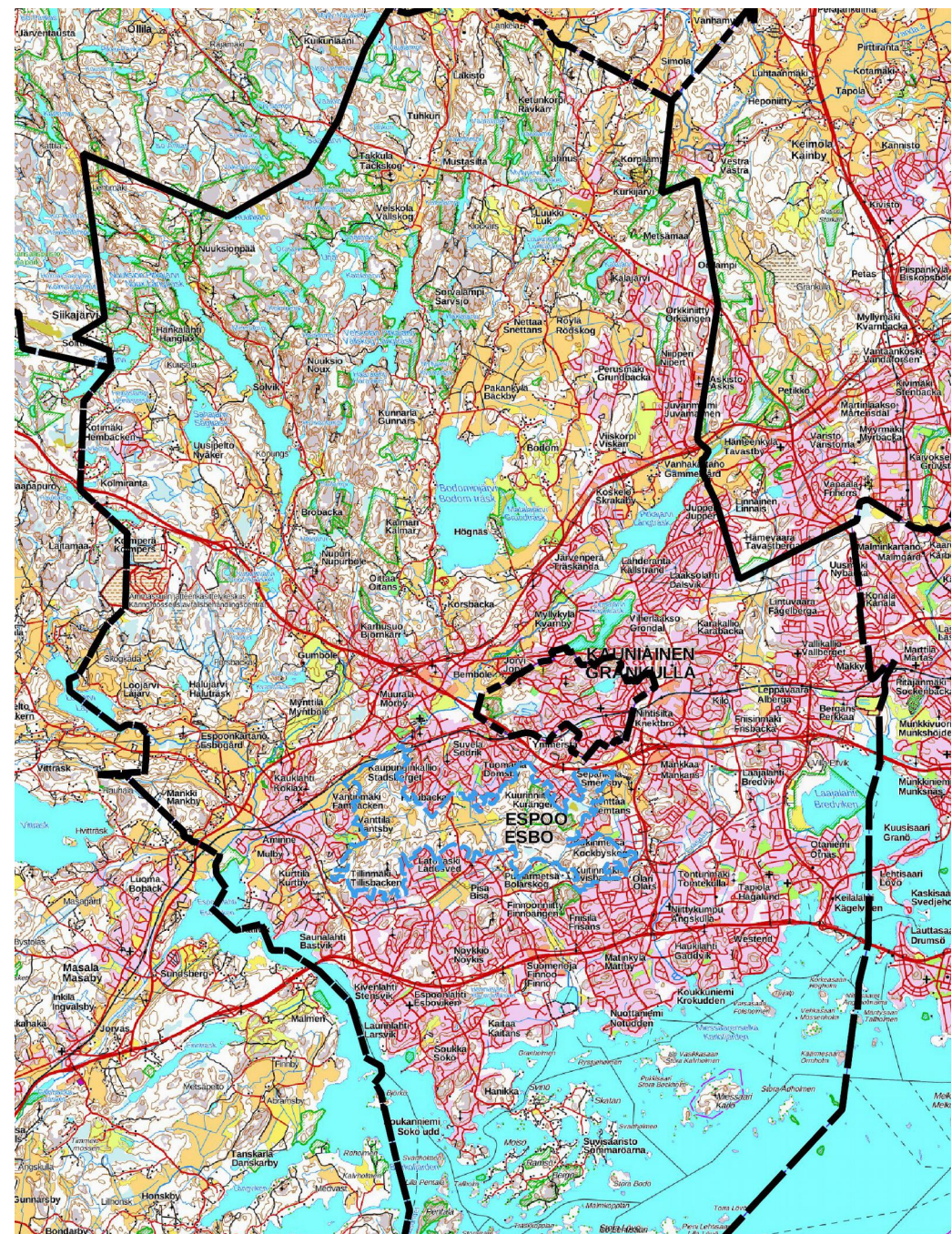




# Keskuspuiston sijainti



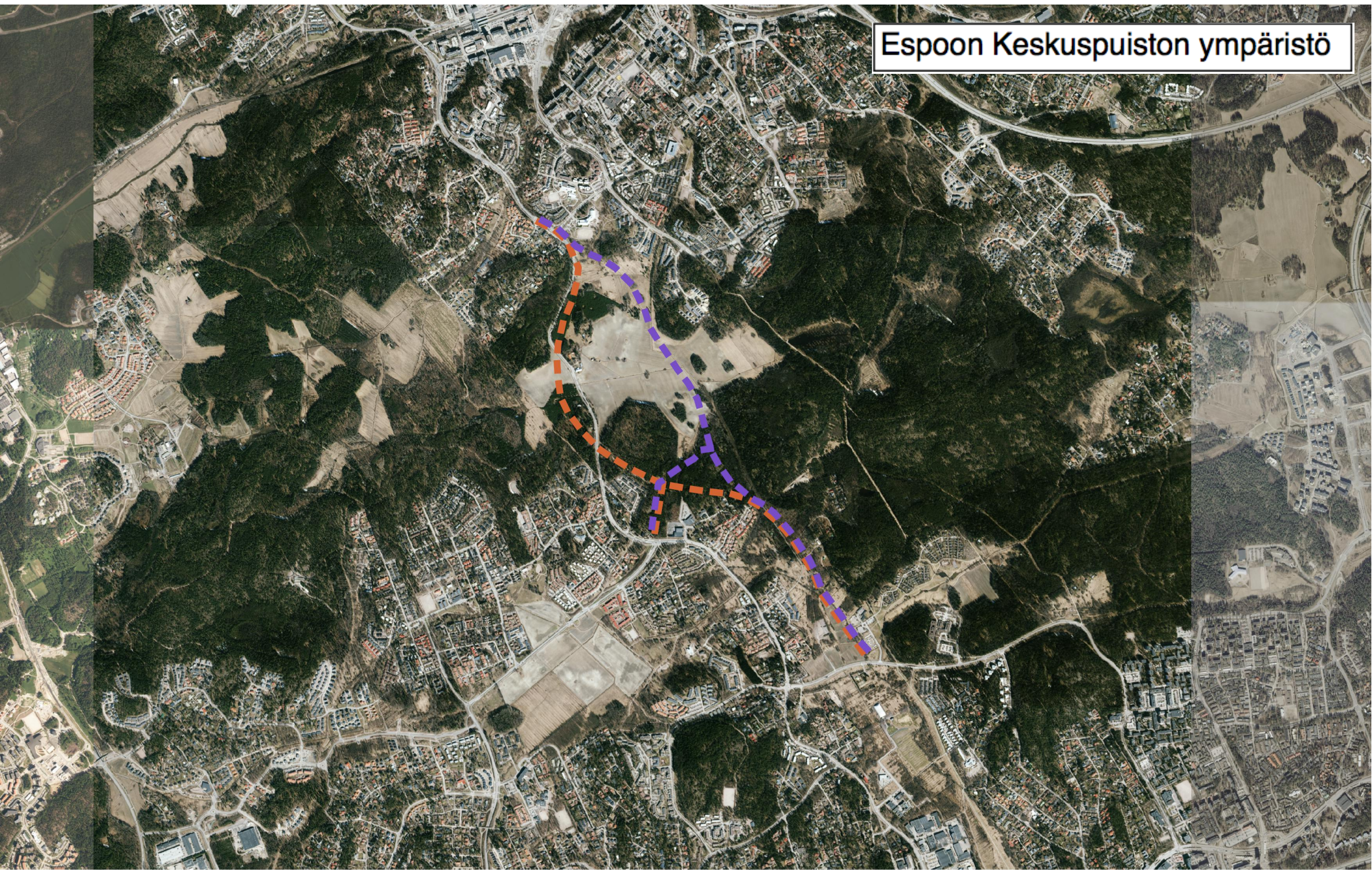
 Kuntarajat  
 Espoon Keskuspuisto



 Kuntarajat  
 Espoon Keskuspuisto



# Espoon Keskuspuiston ympäristö



0 750 1500 2250 3000 m

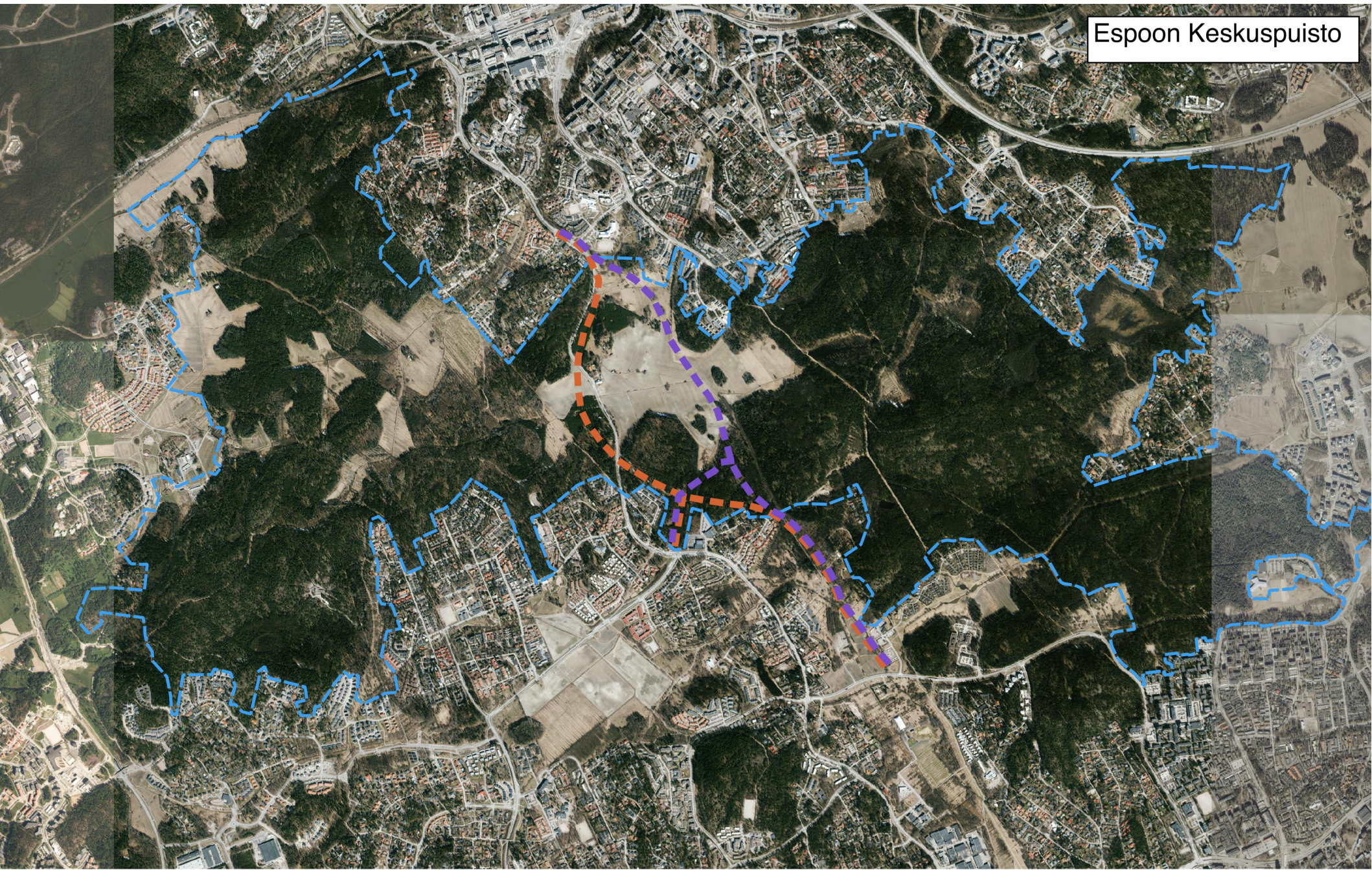
Espoonväylän linjaus

— 2013

— 2015



# Espoon Keskuspuisto



0 750 1500 2250 3000 m

— Keskuspuiston raja

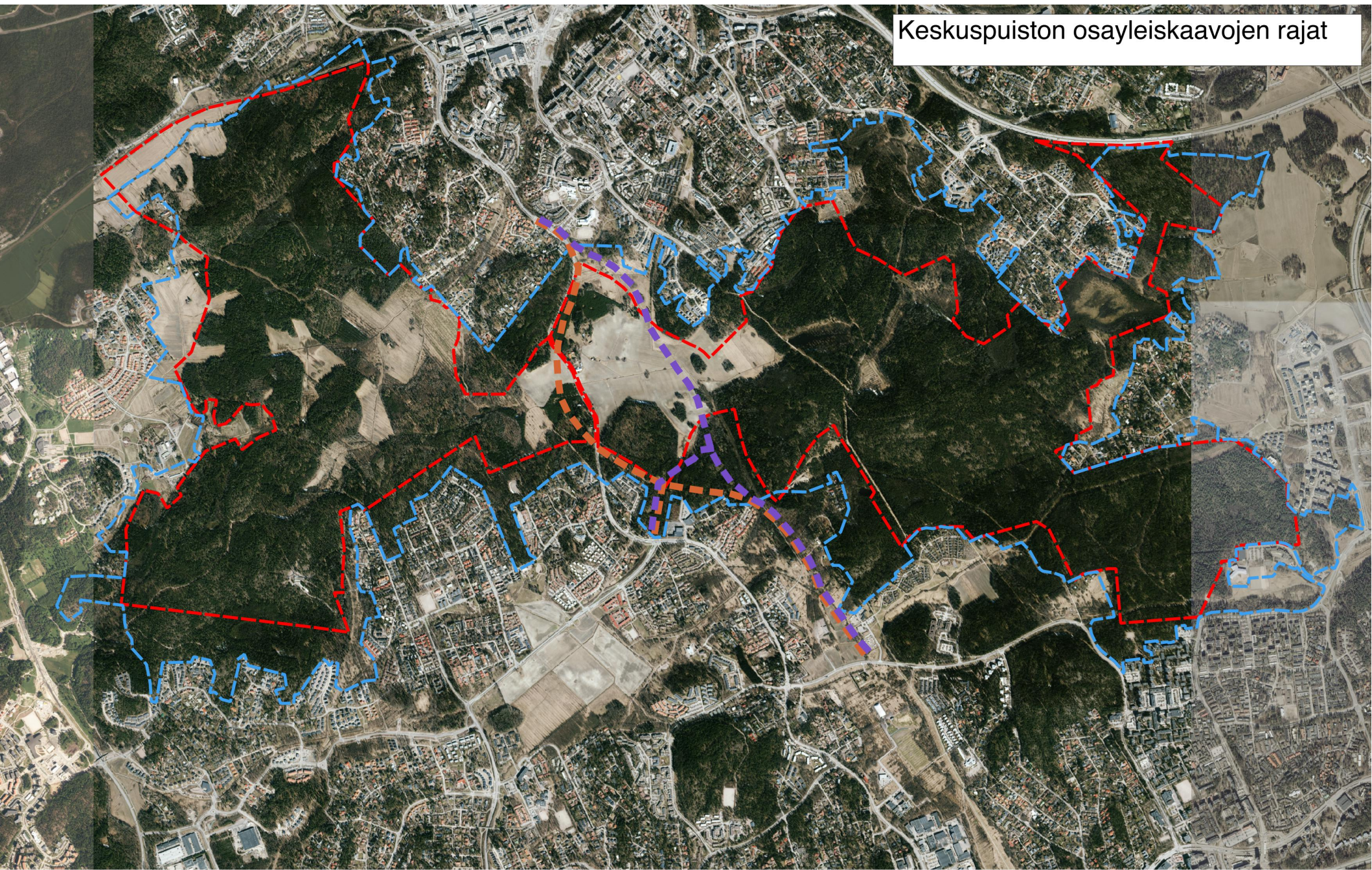
Espoonväylän linjaus

Lähde: Espoon ympäristökeskus  
Huom! Ei vastaa kaikilta osin ekologisia tai kaavoituksella osoitettuja rajoja.

— 2013  
— 2015



# Keskuspuiston osayleiskaavojen rajat

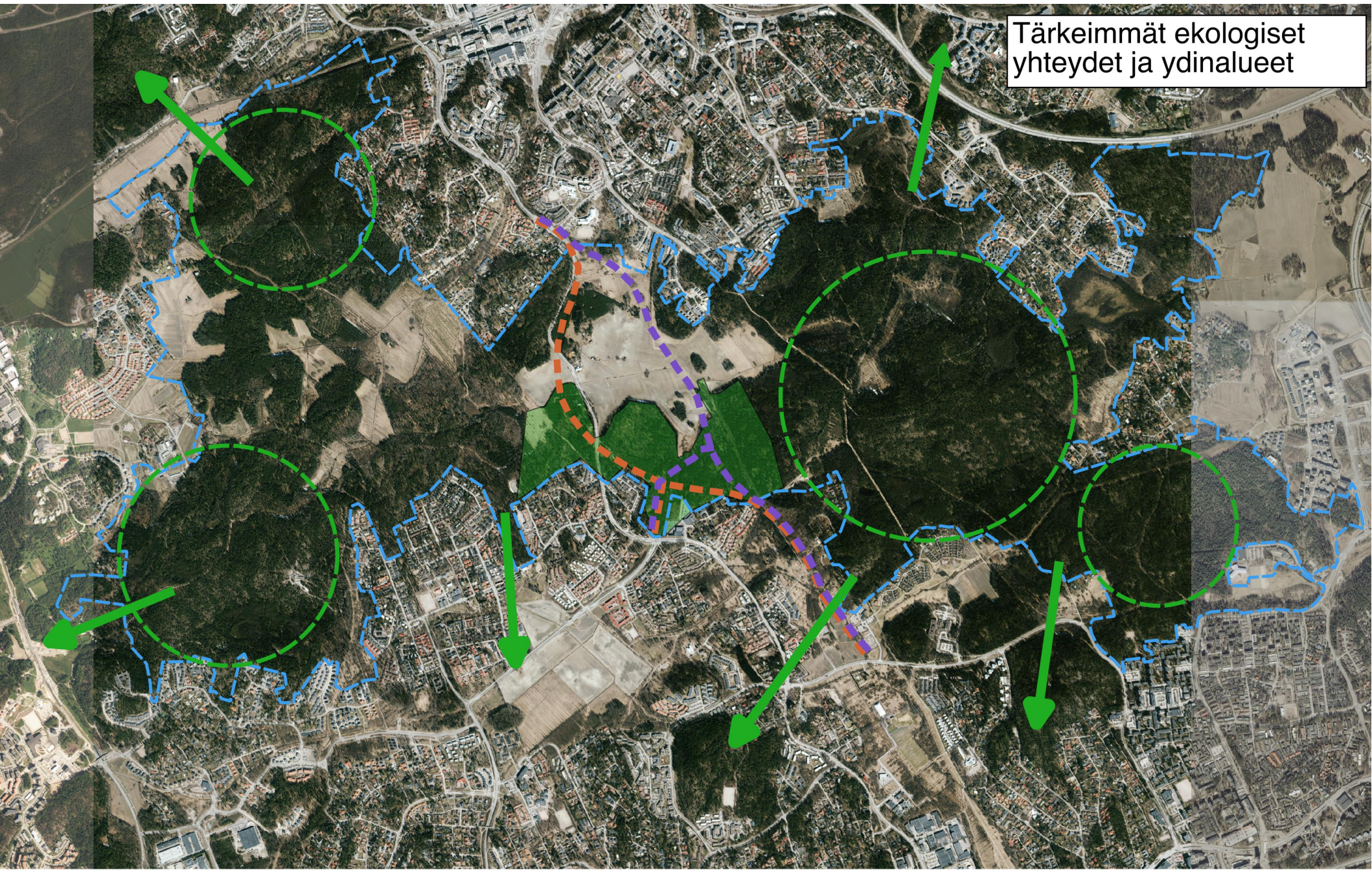


0 750 1500 2250 3000 m

- Keskuspuiston tekien raja (y-keskus)
- Osayleiskaavan rajat
- Espoonväylän linjaus
- 2013
- 2015



Tärkeimmät ekologiset yhteydet ja ydinalueet



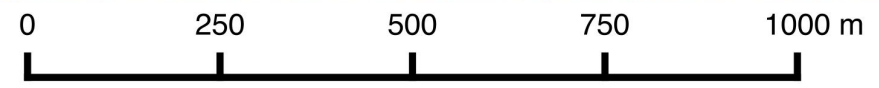
0 750 1500 2250 3000 m

Maakunnallisesti arvokas ekologinen yhteys  
Espoonväylän linjaus  
Ydinalue  
Ekologinen yhteys  
2013  
2015

Kartat © Espoon ympäristöyhdistys



Riistaeläinten tärkeimmät tienylityspaikat ja liito-oravan ydinalueet



- Liito-oravan ydinalueet
- Riistaeläinten tienylitys
- Espoonväylän linjaus
- 2013
- 2015



Eri selvityksistä koottuja arvokkaita luontokohteita



← Ekologinen yhteys →

0 250 500 750 1000 m

Arvokkaita luontokohteita  
Kirkkaampi väri osoittaa, että alue on todettu useammissa selvityksissä arvokkaaksi  
Espoonväylän linjaus  
— 2013  
— 2015



# Keskuspuisto on Espoon sydän

- Espoon ympäristöyhdistys vaatii:
  - Espoon Keskuspuiston maakunnalliset viheryhteydet on turvattava
    - Espoonväylää on suunniteltava luonto- ja virkistysarvot turvaten.
  - Espoon keskuspuisto ei ole rakentamisen raakamaata
  - Keskuspuiston rajat on määritettävä vastaamaan säilyneiden luontoalueiden rajoja



- Lisätietoja: [sll.fi/espoonkeskuspuisto](http://sll.fi/espoonkeskuspuisto)